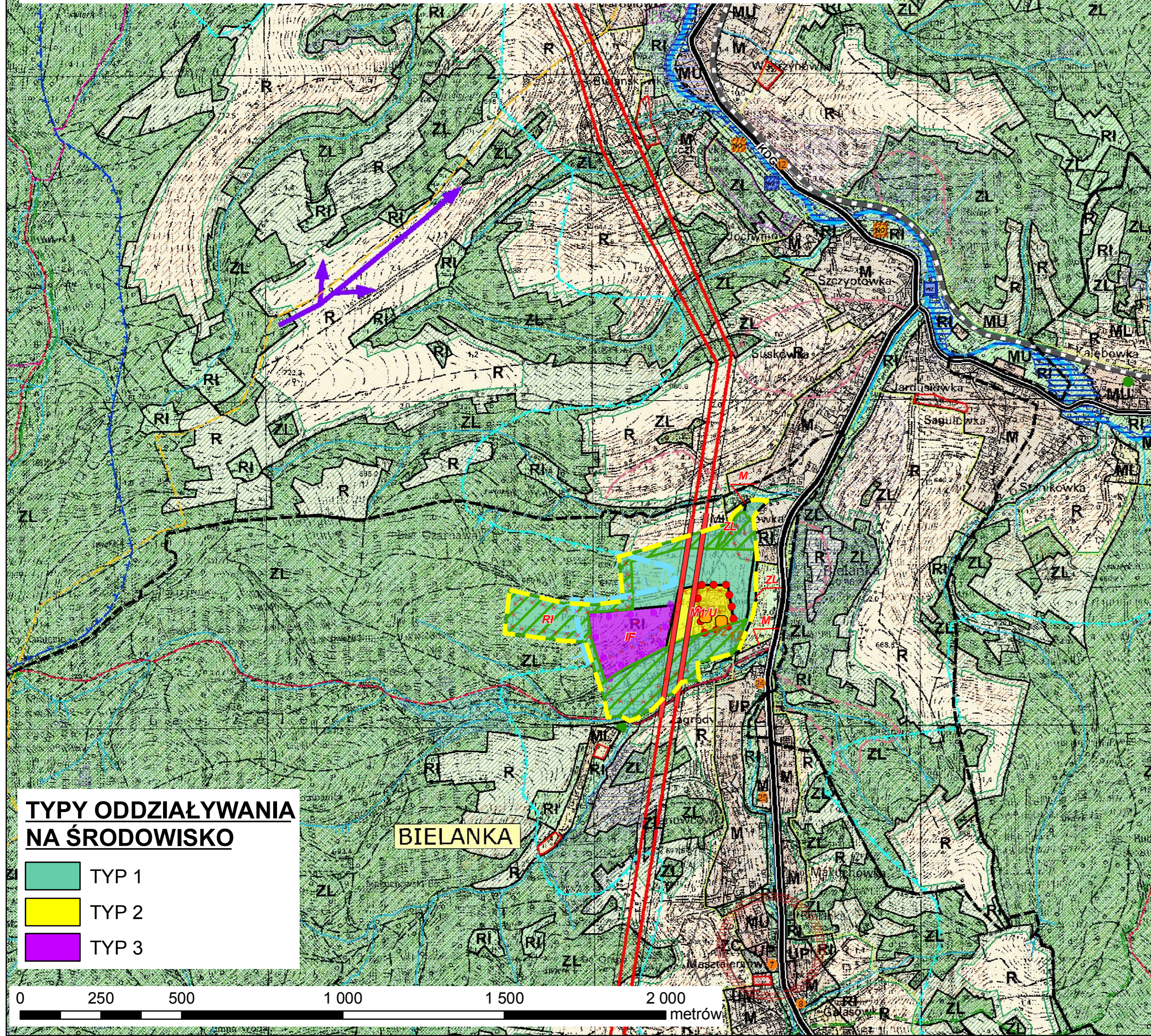


GMINA RABA WYŻNA

ZMIANA STUDIUM UWARUNKOWAŃ I KIERUNKÓW ZAGOSPODAROWANIA PRZESTRZENNEGO GMINY RABA WYŻNA

ZAŁĄCZNIK NR 1 DO
PROGNOZY ODDZIAŁYWANIA NA ŚRODOWISKO
SKALA 1:10.000



LEGENDA DO OZNACZEŃ ZMIANY STUDIUM

- granice zmiany studium
- ustalenia skreślone zmianą studium
- granice terenów polityki przestrzennej wyodrębnione zmianą studium

WYODRĘBNIONE TERENY O RÓŻNYCH FUNKCJACH

- M1/U tereny zabudowy mieszkaniowej jednorodzinnej i zabudowy usługowej, w tym usług turystyki
- IF tereny elektrowni fotowoltaicznych
- RI tereny rolnicze w ramach połączeń środowiskowych
- ZL tereny ekosystemów leśnych

ELEMENTY DZIEDZICTWA KULTUROWEGO:

- granice strefy ochrony konserwatorskiej układu urbanistycznego historycznego siedliska tzw. folwarku
- 12 obiekty wskazane do wpisania do gminnej ewidencji zabytków

ELEMENTY INFRASTRUKTURY TECHNICZNEJ

- linie elektroenergetyczne wysokiego napięcia 110 kV (istniejące)

POZOSTAŁE OZNACZENIA

- granice potencjalnej strefy ochrony pośredniej ujęć wodociągowych
- obszary ochrony ekosystemów leśnych i środowisk przejściowych - korytarze ekologiczne
- granice strefy ochronnej od urządzeń wytwarzających energię z odnawialnych źródeł energii o mocy przekraczającej 100 kW, wchodzących w skład elektrowni fotowoltaicznych

TYPY ODDZIAŁYWANIA NA ŚRODOWISKO

- TYP 1
- TYP 2
- TYP 3

