



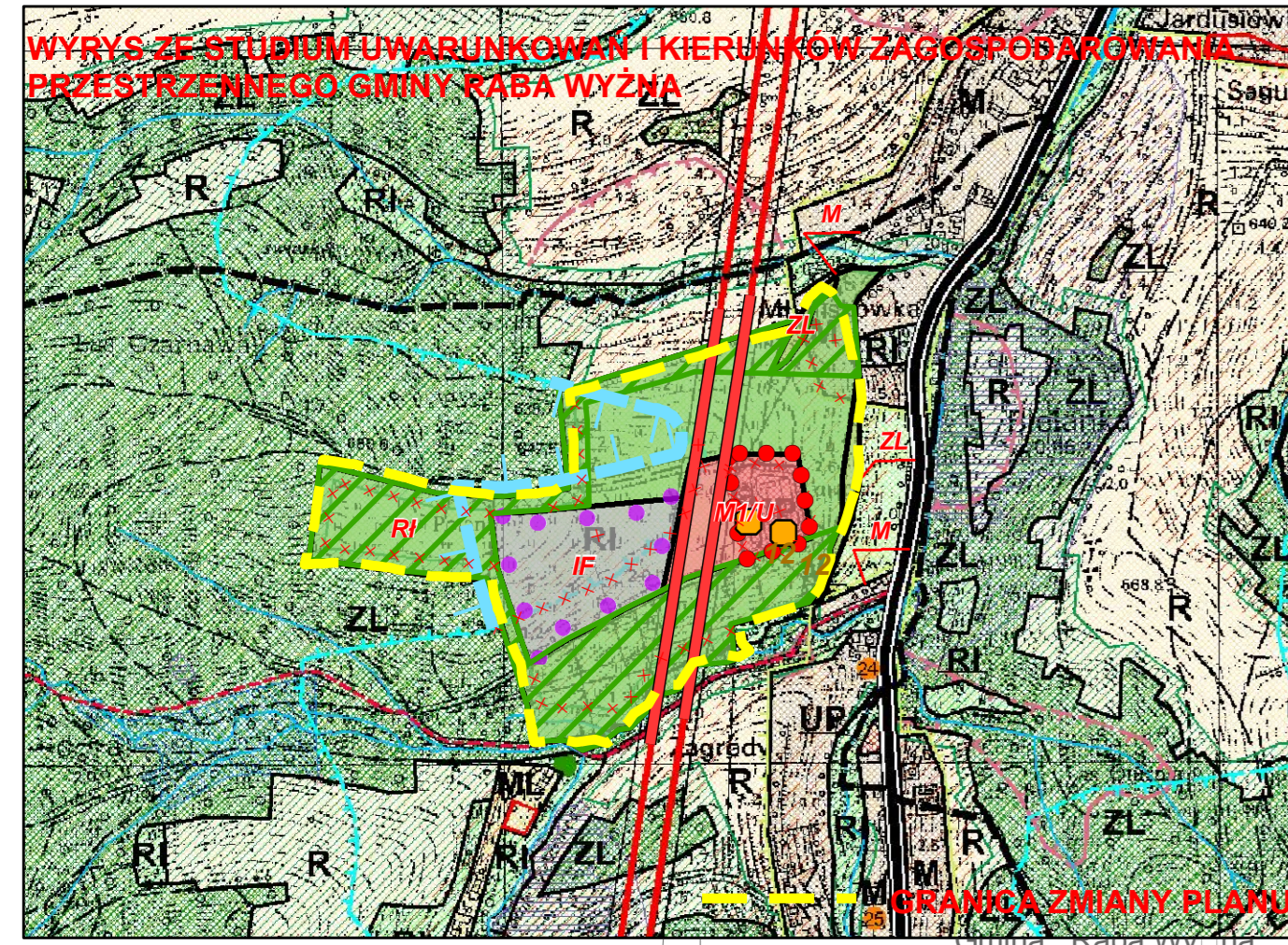
GMINA RABA WYŻNA

ZMIANA MIEJSCOWEGO PLANU ZAGOSPODAROWANIA PRZESTRZENNEGO WSI BIELANKA

ZAŁĄCZNIK NR 1 DO
PROGNOZY ODDZIAŁYWANIA NA ŚRODOWISKO
SKALA 1:1000

Typy oddziaływania na środowisko:

- typ 1
- typ 2
- typ 3
- typ 4
- typ 5
- typ 6



Wieś: Bielanka km. 16
PRZESK
MAP

LEGENDA DO OZNACZEŃ ZMIANY STUDIUM

- granice zmiany studium
- ustalenia skreślone zmianą studium
- granice terenów polityki przestrzennej wyodrębnione zmianą studium

WYODRĘBNIONE TERENY O RÓŻNYCH FUNKCJACH

- MN/U tereny zabudowy mieszkaniowej jednorodzinnej i zabudowy usługowej, w tym usług turystyki
- IF tereny elektrowni fotowoltaicznych
- R tereny rolnicze w ramach połączeń środowiskowych
- ZL tereny ekosystemów leśnych

ELEMENTY DZIEDZICTWA KULTUROWEGO:

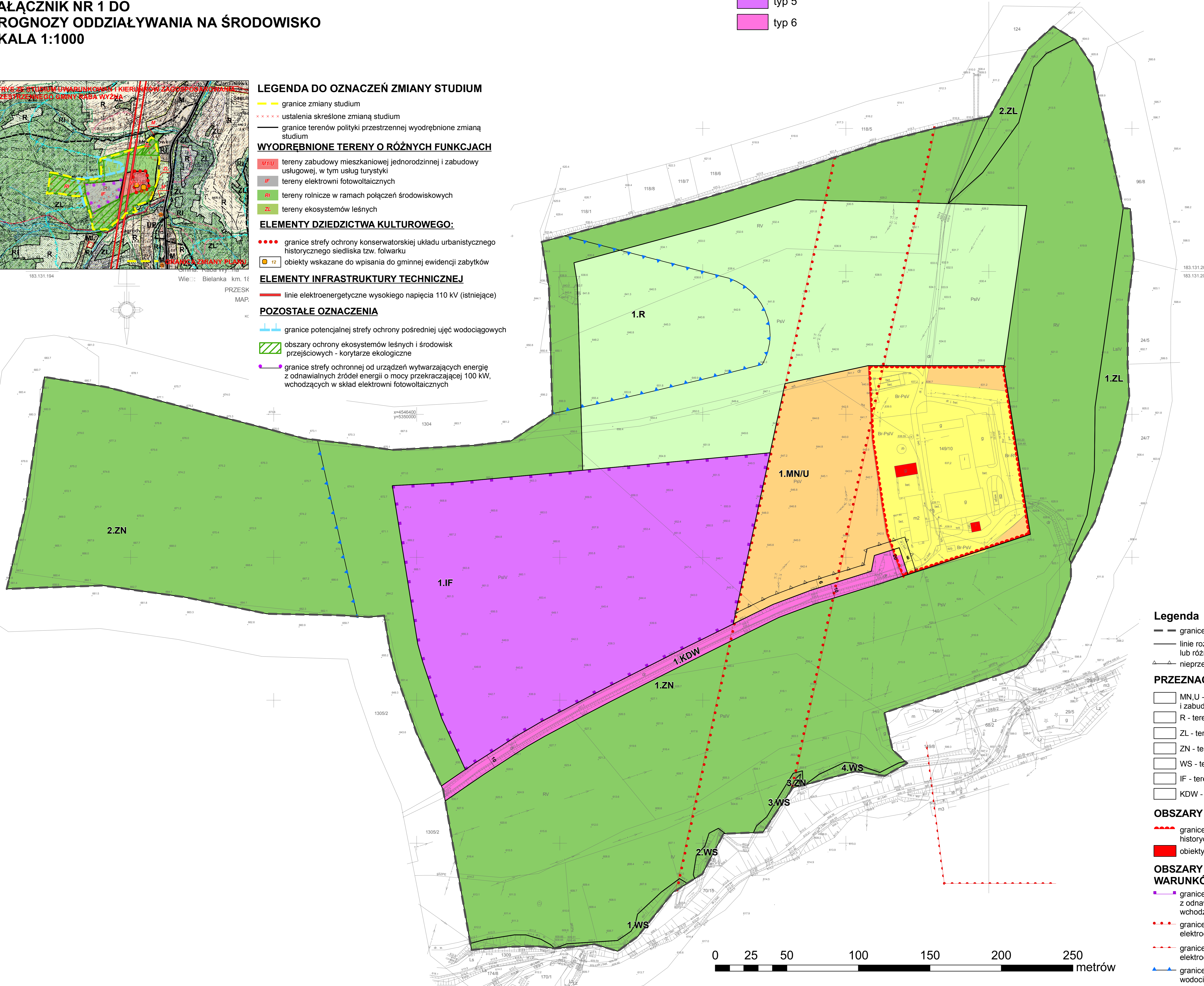
- granice strefy ochrony konserwatorskiej układu urbanistycznego historycznego siedliska tzw. folwarku
- 12 obiekty wskazane do wpisania do gminnej ewidencji zabytków

ELEMENTY INFRASTRUKTURY TECHNICZNEJ

- linie elektroenergetyczne wysokiego napięcia 110 kV (istniejące)

POZOSTAŁE OZNACZENIA

- granice potencjalnej strefy ochrony pośredniej ujęć wodociągowych
- obszary ochrony ekosystemów leśnych i środowisk przejściowych - korytarze ekologiczne
- granice strefy ochronnej od urządzeń wytwarzających energię z odnawialnych źródeł energii o mocy przekraczającej 100 kW, wchodzących w skład elektrowni fotowoltaicznych



Legenda

- granice planu
- linie rozgraniczające tereny o różnym przeznaczeniu lub różnych zasadach zagospodarowania
- nieprzekraczalne linie zabudowy

PRZEZNACZENIE TERENÓW:

- MN,U - teren zabudowy mieszkaniowej jednorodzinnej i zabudowy usługowej
- R - teren rolniczy
- ZL - tereny lasów
- ZN - tereny zieleni nieurządzonej
- WS - tereny wód powierzchniowych
- IF - teren elektrowni fotowoltaicznych
- KDW - teren drogi wewnętrznej

OBSZARY I OBIEKTY PODLEGAJĄCE OCHRONIE:

- granice strefy ochrony konserwatorskiej układu urbanistycznego historycznego siedliska tzw. folwarku
- obiekty wskazane do wpisania do gminnej ewidencji zabytków

OBSZARY WYMAGAJĄCE SZCZEGÓLNYCH WARUNKÓW ZAGOSPODAROWANIA:

- granice strefy ochronnej od urządzeń wytwarzających energię z odnawialnych źródeł energii o mocy przekraczającej 100 kW, wchodzących w skład elektrowni fotowoltaicznych
- granice strefy technologicznej od napowietrznych linii elektroenergetycznych 110 kV
- granice strefy technologicznej od napowietrznych linii elektroenergetycznych SN
- granice potencjalnej strefy ochrony pośredniej ujęć wodociągowych