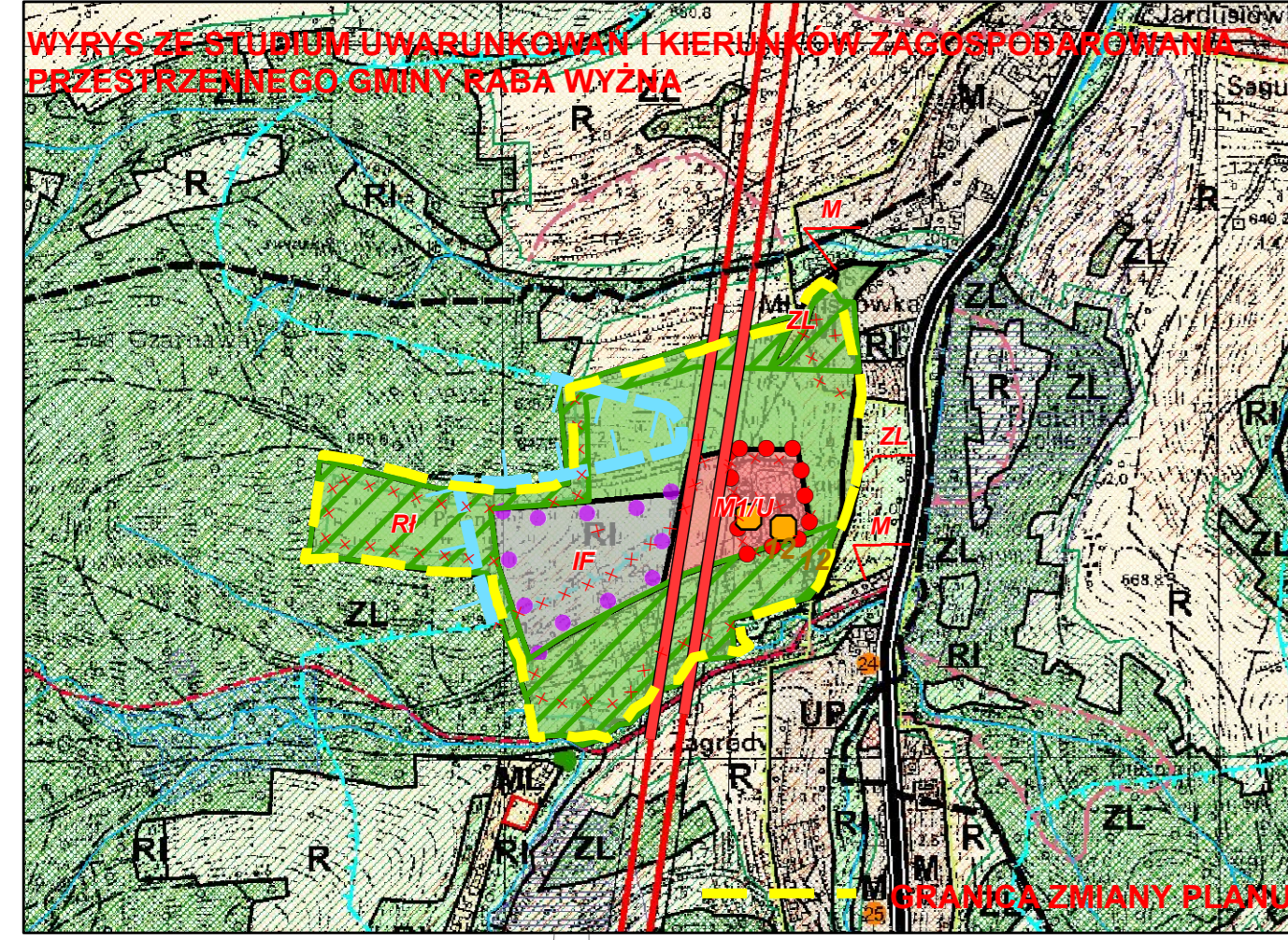




GMINA RABA WYŻNA

ZMIANA MIEJSCOWEGO PLANU ZAGOSPODAROWANIA PRZESTRZENNEGO WSI BIELANKA

RYSunek Planu
ZAŁĄCZNIK NR 1 DO UCHWAŁY NR
RADY GMINY RABA WYŻNA Z DNIA
SKALA 1:1000



Gmina: Raba Wyżna
Wiel.: Bielanka km. 183.131.1
PRZESKALOWA
MAPA DO CE
Lk-3
KOL. OR. ZIELONY
GK.66

LEGENDA DO OZNACZEŃ ZMIANY STUDIUM

- granice zmiany studium
- ustalenia skreślone zmianą studium
- granice terenów polityki przestrzennej wyodrębnione zmianą studium

WYODRĘBNIONE TERENY O RÓŻNYCH FUNKCJACH

- MN/U** tereny zabudowy mieszkaniowej jednorodzinnej i zabudowy usługowej, w tym usług turystyki
- IF** tereny elektrowni fotowoltaicznych
- R** tereny rolnicze w ramach połączeń środowiskowych
- ZL** tereny ekosystemów leśnych

ELEMENTY DZIEDZICTWA KULTUROWEGO:

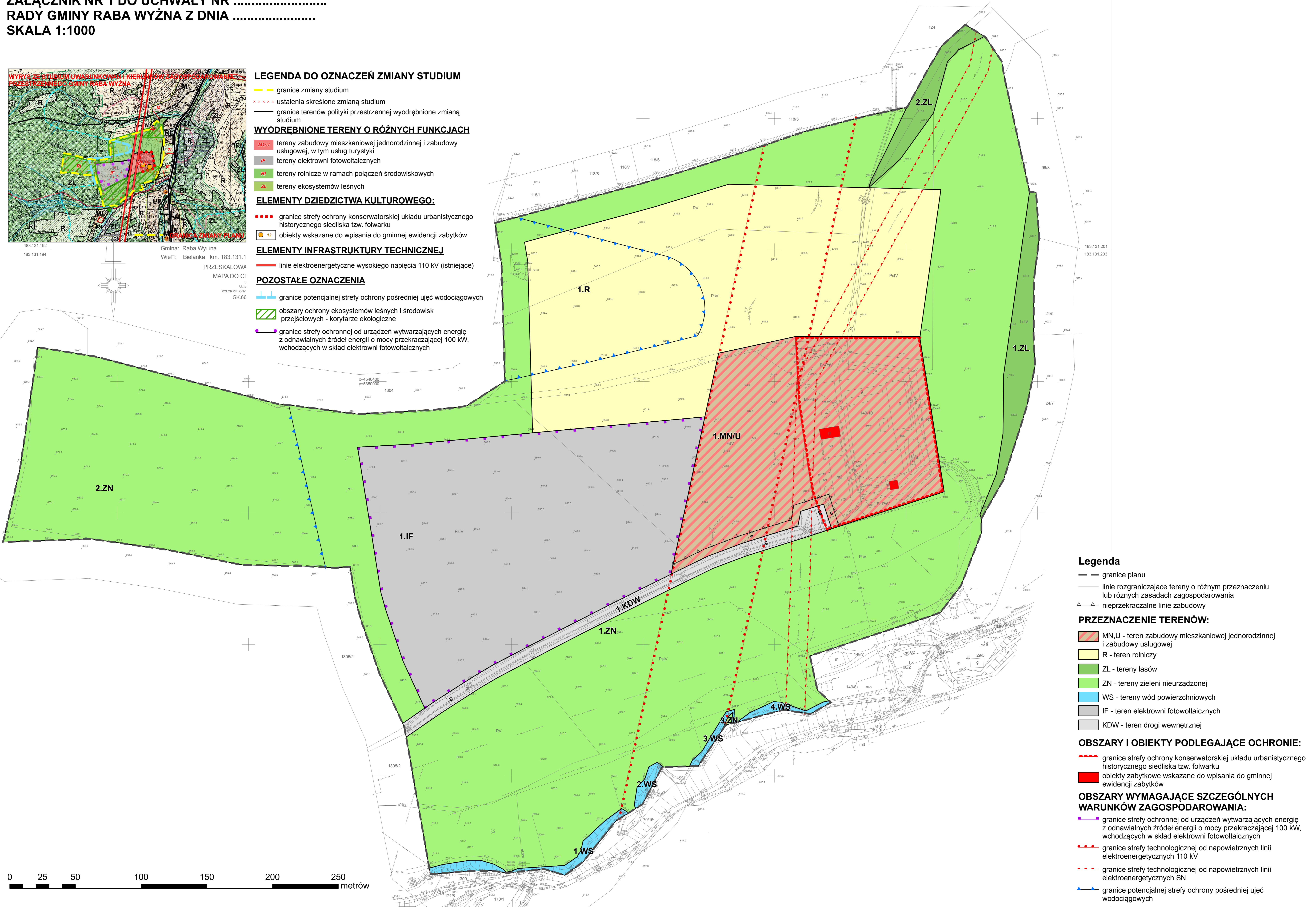
- granice strefy ochrony konserwatorskiej układu urbanistycznego historycznego siedliska tzw. folwarku
- 12 obiekty wskazane do wpisania do gminnej ewidencji zabytków

ELEMENTY INFRASTRUKTURY TECHNICZNEJ

- linie elektroenergetyczne wysokiego napięcia 110 kV (istniejące)

POZOSTAŁE OZNACZENIA

- granice potencjalnej strefy ochrony pośredniej ujęć wodociągowych
- obszary ochrony ekosystemów leśnych i środowisk przejściowych - korytarze ekologiczne
- granice strefy ochronnej od urządzeń wytwarzających energię z odnawialnych źródeł energii o mocy przekraczającej 100 kW, wchodzących w skład elektrowni fotowoltaicznych



Legenda

- granice planu
- linie rozgraniczające tereny o różnym przeznaczeniu lub różnych zasadach zagospodarowania
- nieprzekraczalne linie zabudowy

PRZEZNACZENIE TERENÓW:

- MN,U** - teren zabudowy mieszkaniowej jednorodzinnej i zabudowy usługowej
- R** - teren rolniczy
- ZL** - tereny lasów
- ZN** - tereny zieleni nieurządzonej
- WS** - tereny wód powierzchniowych
- IF** - teren elektrowni fotowoltaicznych
- KDW** - teren drogi wewnętrznej

OBSZARY I OBIEKTY PODLEGAJĄCE OCHRONIE:

- granice strefy ochrony konserwatorskiej układu urbanistycznego historycznego siedliska tzw. folwarku
- 12 obiekty zabytkowe wskazane do wpisania do gminnej ewidencji zabytków

OBSZARY WYMAGAJĄCE SZCZEGÓLNYCH WARUNKÓW ZAGOSPODAROWANIA:

- granice strefy ochronnej od urządzeń wytwarzających energię z odnawialnych źródeł energii o mocy przekraczającej 100 kW, wchodzących w skład elektrowni fotowoltaicznych
- granice strefy technologicznej od napowietrznych linii elektroenergetycznych 110 kV
- granice strefy technologicznej od napowietrznych linii elektroenergetycznych 110 kV
- granice potencjalnej strefy ochrony pośredniej ujęć wodociągowych

