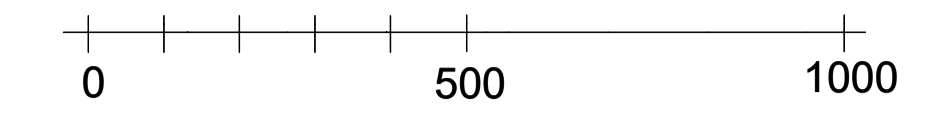


**PLAN OGÓLNY GMINY RABA WYŻNA**  
**CZĘŚĆ GRAFICZNA UZASADNIENIA**  
**SKALA 1:10000**

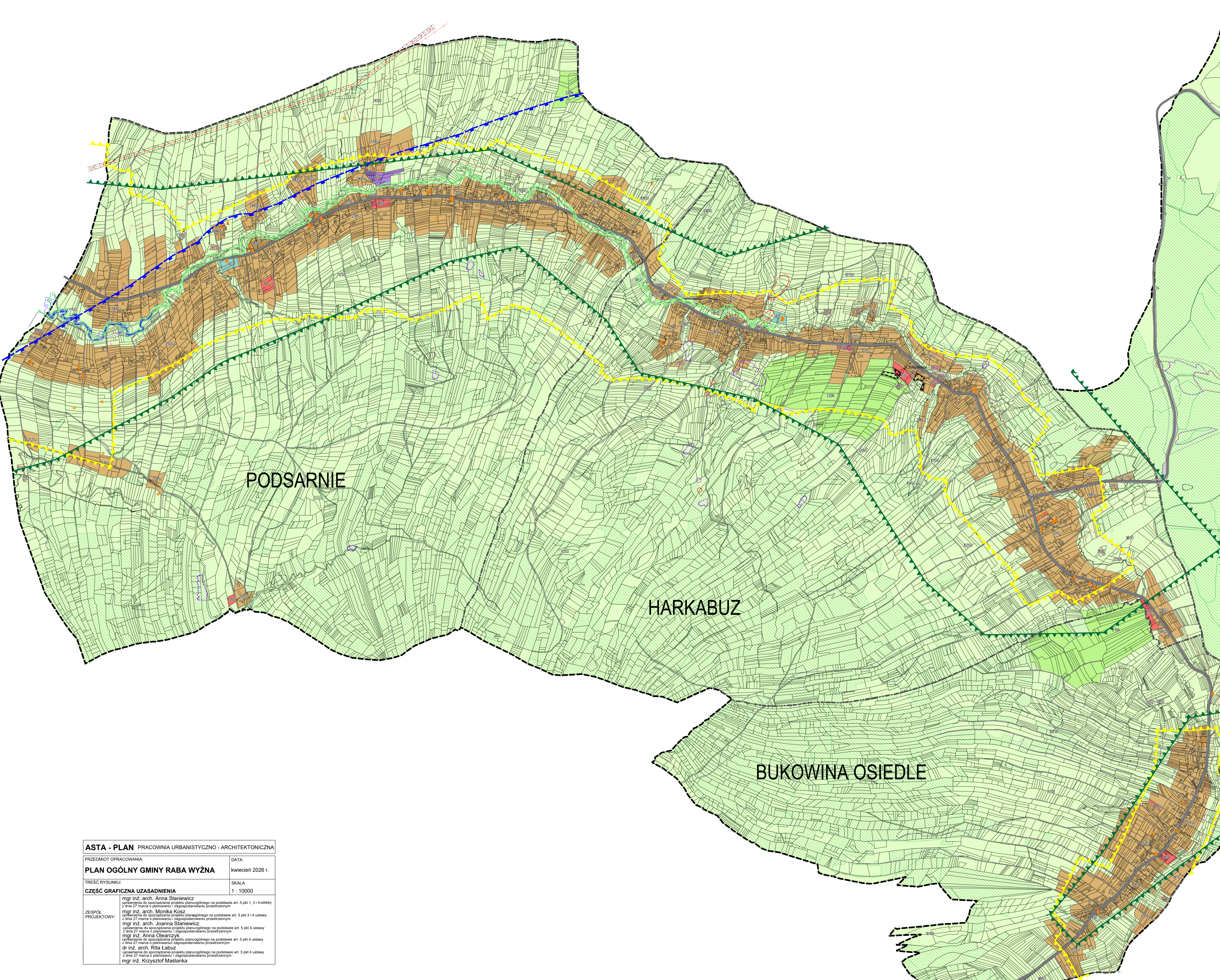
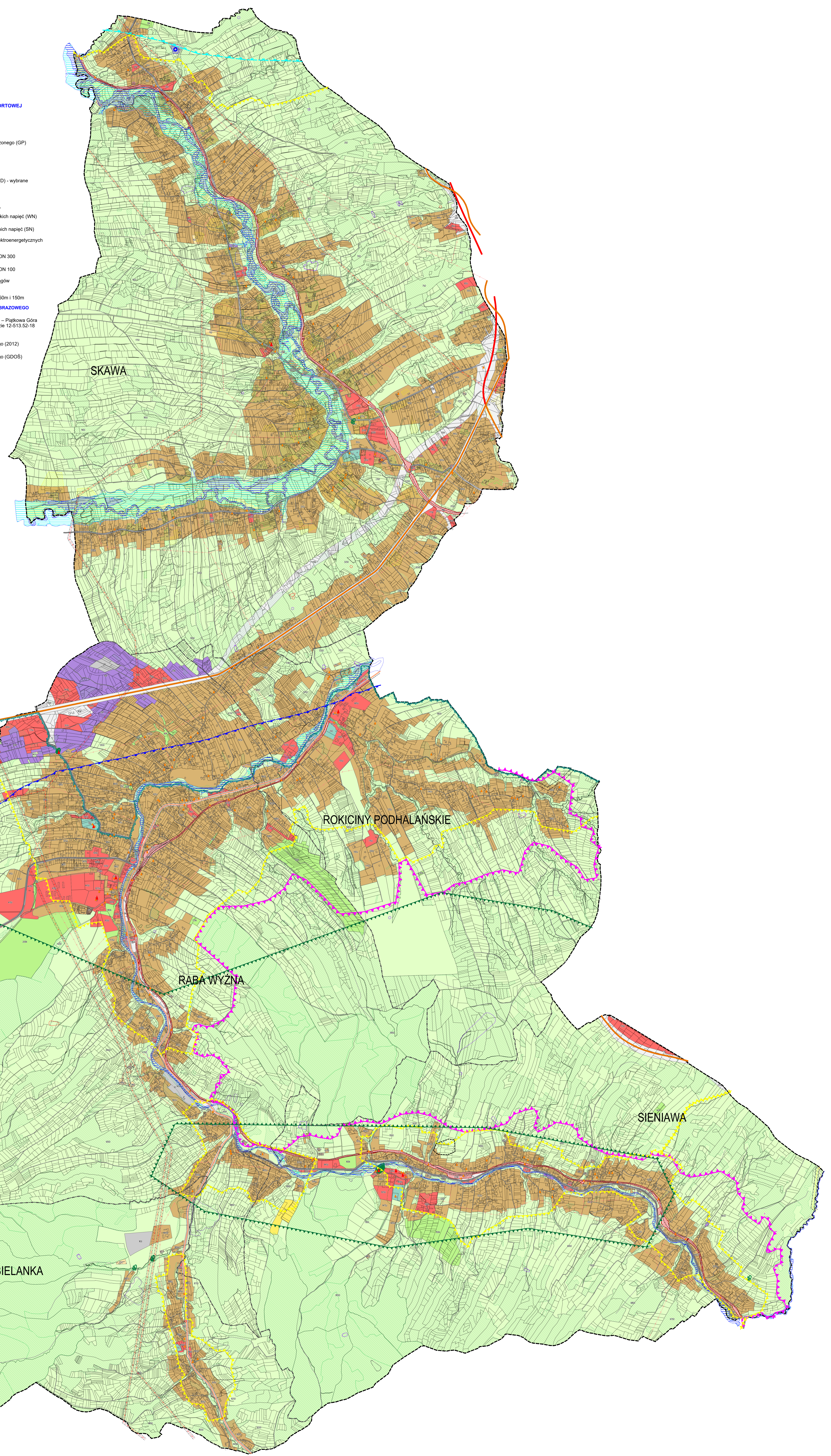
4



- LEGENDA:**
- granica obszaru objętego planem ogólnym
  - STREFY PLANISTYCZNE**
  - SW strefa wielofunkcyjna z zabudową mieszkaniową wielorodzinną
  - SJ strefa wielofunkcyjna z zabudową mieszkaniową jednorodzinną
  - SZ strefa wielofunkcyjna z zabudową zagrodową
  - SU strefa usługowa
  - SP strefa gospodarcza
  - SR strefa produkcji rolniczej
  - SI strefa infrastrukturalna
  - SM strefa zieleni i rekreacji
  - SO strefa cmentarzowa
  - SA strefa oświatowa
  - SK strefa komunikacyjna

- FORMY OCHRONY PRZYRODY ORAZ ICH OTULINY**
- granica Poludniowomazowieckiego Obszaru Ochrony Krajobrazowego
  - obszar Natura 2000 „Czarna Orawa” PLH120002
  - pomnik przyrody
- OBSZARY SZCZEGÓLNEGO ZAGROŻENIA POWODZIĄ**
- obszary szczególnego zagrożenia powodzią na których prawdopodobieństwo wystąpienia powodzi jest wysokie i wynosi: raz na 10 lat (Q10%)
  - obszary szczególnego zagrożenia powodzią na których prawdopodobieństwo wystąpienia powodzi jest średnie i wynosi: raz na 100 lat (Q1%)
  - obszary na których prawdopodobieństwo wystąpienia powodzi jest niskie i wynosi: raz na 500 lat (Q0,2%)
- TERENY ZAGROŻONE RUCHAMI MASOWYMI ZIEMI**
- tereniska aktywne osłone
  - tereniska aktywne okresowo
  - tereniska reaktywne
  - tereny zagrożone ruchami masowymi
- STREFY OCHRONNE UJĘC WODY**
- ujęcia wody
  - strefa ochronna ujęcia wód podziemnych obejmująca teren ochrony kopalniowej studni S-1 i S-1A w miejscowości Skawa
- OBSZARY OCHRONNE ZBIORNIKÓW WÓD ŚRODLĄDOWYCH**
- granica Głównego Zbiornika Wód Podziemnych nr 439 „Magura-Góra”
  - granica Głównego Zbiornika Wód Podziemnych nr 445 „Magura-Skawa-Góra”
- UDOKUMENTOWANE ZŁOŻA KOPALIN**
- KD 10489 Herbabuz
  - KD 614 Siemawa
- ZABYTKI OBJĘTE FORMAMI OCHRONY**
- stanowiska archeologiczne wpisane do Gminnej Ewidencji Zabytków
  - obiekty wpisane do rejestru zabytków
  - obiekty wpisane do Gminnej Ewidencji Zabytków
- TERENY ZAMKNIĘTE I ICH STREFY OCHRONNE**
- tereny zamknięte Wg decyzji Ministra Infrastruktury z dnia 18 września 2009 r. w sprawie udzielenia terenów zamkniętych, przez które przebiega linie kolejowe
- GRUNTY ROLNE STANOWIĄCE UŻYTKI ROLNE KLAS I - II ORAZ GRUNTY LEŚNE**
- grunty orne (R) - klasy I-III
  - łąki trwałe (L) - klasy I-III
  - pastwiska trwałe (P) - klasy I-III
  - grunty zastawione i zakrzewione (LZ) - klasy I-III
  - łąki (LA)

- OBIEKTY INFRASTRUKTURY TRANSPORTOWEJ I TECHNICZNEJ**
- elementy układu komunikacyjnego**
- droga ekspresowa (S)
  - droga główna ruchu przyspieszonego (GP)
  - droga główna (G)
  - droga zbiorcza (Z)
  - droga lokalna (L) - dopasowe (D) - wybrane
  - linia kolejowa
- elementy infrastruktury technicznej oraz ograniczenia w realizacji zabudowy**
- linia elektroenergetyczna wysokich napięć (WN)
  - linia elektroenergetyczna średnich napięć (ŚN)
  - pasy techniczne od linii elektroenergetycznych wysokich napięć (WN)
  - gazociąg wysokiego ciśnienia DN 300
  - gazociąg wysokiego ciśnienia DN 100
  - strefy kontrolowane od gazociągów wysokiego ciśnienia
  - strefy sanitarne od cmentarzy 50m i 150m
- ELEMENTY Z PROJEKTU AUDYTU KRAJOBRAZOWEGO WOJEWÓDZTWA MAŁOPOLSKIEGO**
- krajobraz priorytetowy Olsztowa - Pałacowa Góra (Olsztowska - Różnowska) o kodzie 10-013-00-10
- INFORMACJE DODATKOWE**
- granica korytarza ekologicznego (2012)
  - granica korytarza ekologicznego (ZDOŚ)
  - granica wsi



<b>ASTA - PLAN</b> PRACOWNIA ARCHYTEKTONICZNO-ARCHITECTURALNA	
PLAN OGÓLNY GMINY RABA WYŻNA	
WYKONANIE:	11. 2020
PROJEKTOWANIE:	11. 2020
OPRACOWANIE:	11. 2020
WYKONANIE:	11. 2020
OPRACOWANIE:	11. 2020
WYKONANIE:	11. 2020
OPRACOWANIE:	11. 2020
WYKONANIE:	11. 2020
OPRACOWANIE:	11. 2020