

**ZMIANA MIEJSCOWEGO PLANU ZAGOSPODAROWANIA PRZESTRZENNEGO
WSI RABA WYŻNA W GMINIE RABA WYŻNA**

SKALA 1:1000

RYSUNEK ZMIANY PLANU

Załącznik Nr 6 do uchwały Nr
Rady Gminy Raba Wyżna z dnia



LEGENDA

ELEMENTY STANOWIĄCE USTALENIA ZMIANY PLANU

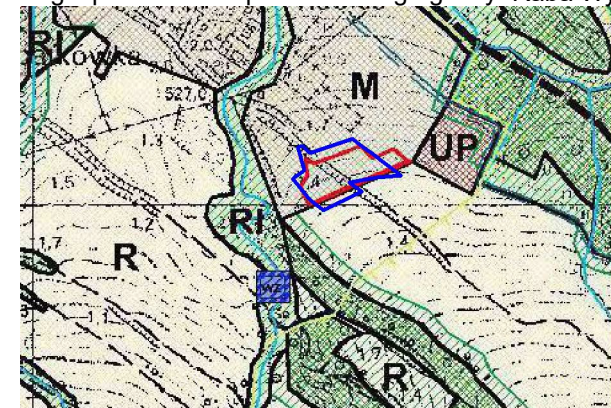
- GRANICA OBSZARU OBJĘTEGO ZMIANĄ PLANU POKRYWAJĄCA SIĘ Z LINIĄ ROZGRANICZAJĄCĄ
- LINIA ROZGRANICZAJĄCA TERENY O RÓŻNYM PRZEZNACZENIU LUB RÓŻNYCH ZASADACH ZAGOSPODAROWANIA
- NIEPRZEKRACZALNA LINIA ZABUDOWY
- MNW** TEREN ZABUDOWY MIESZKANIOWEJ JEDNORODZINNEJ WOLNOSTOJĄCEJ
- KDD** TEREN DROGI DOJAZDOWEJ

ELEMENTY OKREŚLONE PRZEPISAMI I DECYZJAMI ODRĘBNYMI

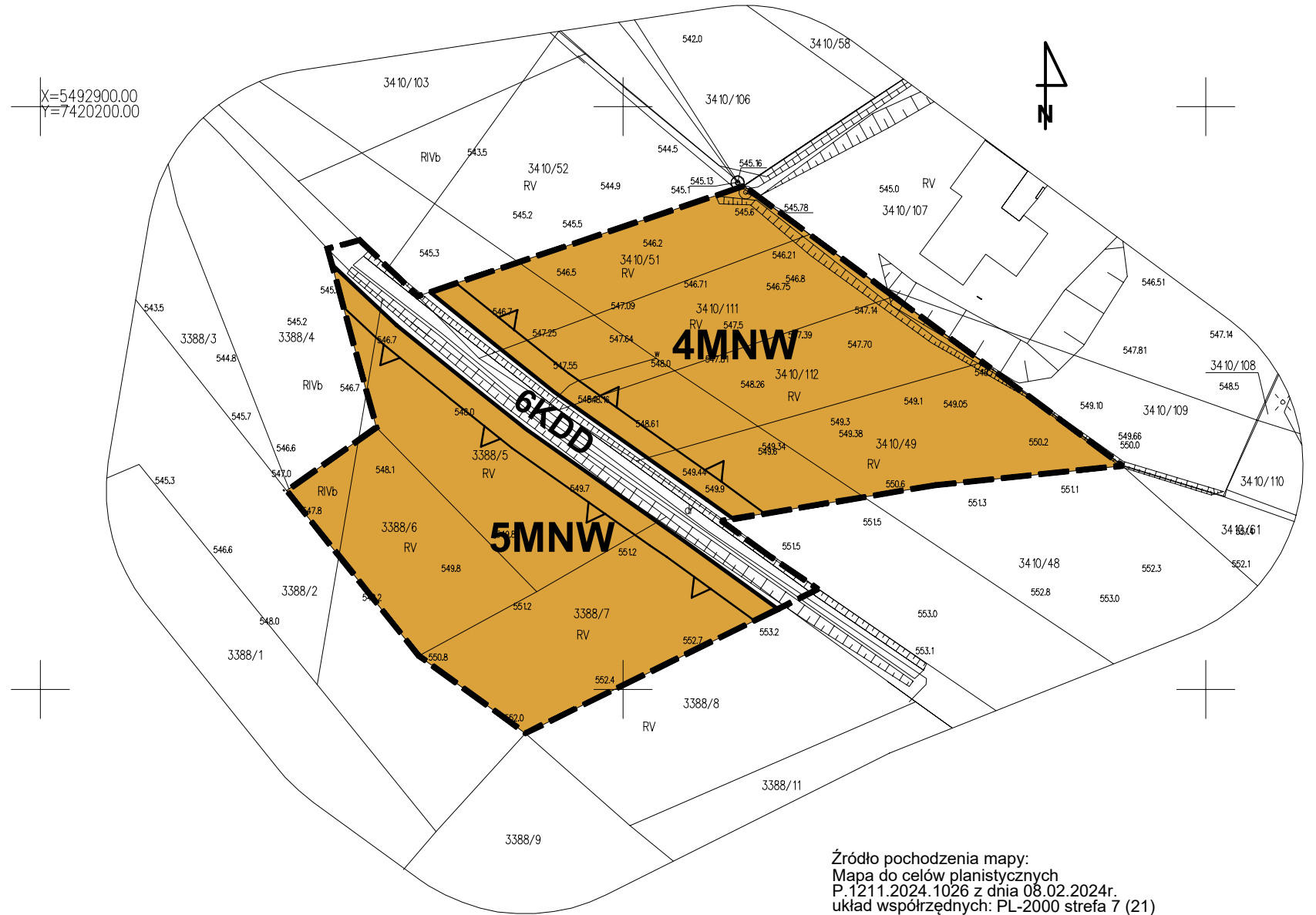
OBSZAR OBJĘTY ZMIANĄ PLANU W CAŁOŚCI ZNAJDUJE SIĘ W:

- POŁUDNIOWOMAŁOPOLSKIM OBSZARZE CHRONIONEGO KRAJOBRAZU
- GZWP 439 ZBIORNIK WARSTW MAGURA (GORCE)

Wyrys ze studium uwarunkowań i kierunków zagospodarowania przestrzennego gminy Raba Wyżna



- Granica obszaru objętego zmianą planu
- M** Tereny zabudowy mieszkaniowej
- UP** Tereny usług publicznych
- R** Tereny rolnicze
- Ri** Tereny rolnicze w ramach połączeń środowiskowych
- ZL** Tereny ekosystemów leśnych
- Nowe tereny inwestycyjne w odniesieniu do obowiązujących dokumentów planistycznych gminy
- Obszary ochrony ekosystemów leśnych i środowisk przejściowych - korytarze ekologiczne



Źródło pochodzenia mapy:
Mapa do celów planistycznych
P.1211.2024.1026 z dnia 08.02.2024r.
układ współrzędnych: PL-2000 strefa 7 (21)

Etap konsultacji społecznych

ASTA - PLAN PRACOWNIA URBANISTYCZNO - ARCHITEKTONICZNA	
PRZEDMIOT OPRACOWANIA: ZMIANA MIEJSCOWEGO PLANU ZAGOSPODAROWANIA PRZESTRZENNEGO WSI RABA WYŻNA W GMINIE RABA WYŻNA	DATA marzec 2025 r. SKALA 1:1000
KIEROWNIK PRACOWNI: mgr inż. arch Anna Staniewicz uprawnienia do sporządzania mpzp na podstawie art. 5 pkt 1, 3 i 4 ustawy o planowaniu i zagospodarowaniu przestrzennym	
ZESPÓŁ AUTORSKI: mgr inż. arch Monika Kosz uprawnienia do sporządzania mpzp na podstawie art. 5 pkt 3 i 4 ustawy o planowaniu i zagospodarowaniu przestrzennym mgr inż. arch Joanna Staniewicz uprawnienia do sporządzania mpzp na podstawie art. 5 pkt 4 ustawy o planowaniu i zagospodarowaniu przestrzennym	