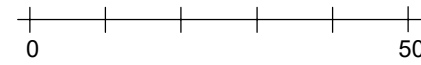


**ZMIANA MIEJSCOWEGO PLANU ZAGOSPODAROWANIA PRZESTRZENNEGO  
WSI RABA WYŻNA W GMINIE RABA WYŻNA  
SKALA 1:1000**

RYSUNEK ZMIANY PLANU

Załącznik Nr 3 do uchwały Nr .....  
Rady Gminy Raba Wyżna z dnia .....



**LEGENDA**

**ELEMENTY STANOWIĄCE USTALENIA ZMIANY PLANU**

- GRANICA OBSZARU OBJĘTEGO ZMIANĄ PLANU POKRYWAJĄCA SIĘ Z LINIĄ ROZGRANICZAJĄCĄ
- LINIA ROZGRANICZAJĄCA TERENY O RÓŻNYM PRZEZNACZENIU LUB RÓŻNYCH ZASADACH ZAGOSPODAROWANIA
- NIEPRZEKRACZALNA LINIA ZABUDOWY

- MNW** TEREN ZABUDOWY MIESZKANIOWEJ JEDNORODZINNEJ WOLNOSTOJĄCEJ
- U-P** TEREN USŁUG LUB PRODUKCJI
- RN** TEREN ROLNICTWA Z ZAKAZEM ZABUDOWY
- L** TEREN LASU
- KDD** TEREN DROGI DOJAZDOWEJ

**ELEMENTY OKREŚLONE PRZEPISAMI I DECYZJAMI ODRĘBNYMI**

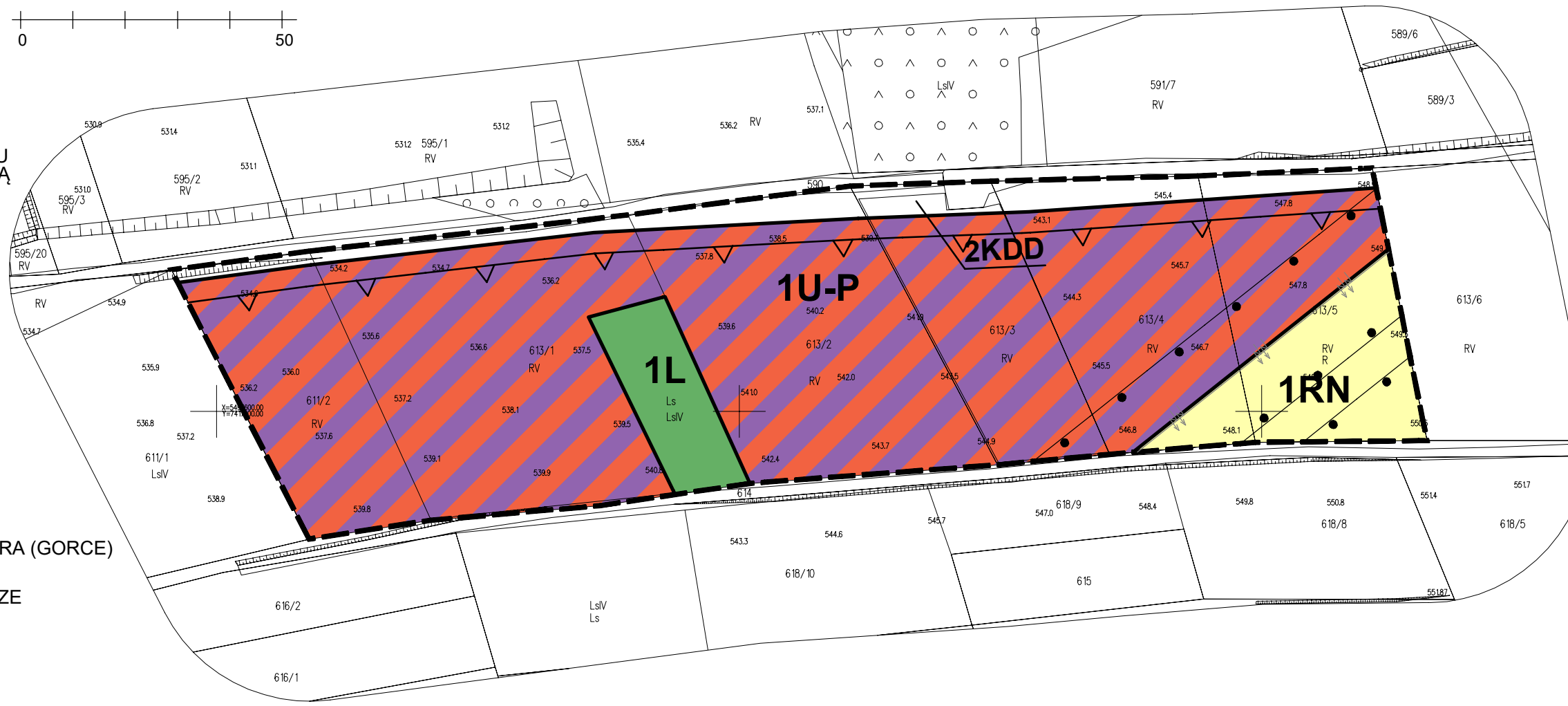
- GRANICA GZWP 439 ZBIORNIK WARSTW MAGURA (GORCE)

OBSZARY OBJĘTE ZMIANĄ PLANU W CAŁOŚCI ZNAJDUJĄ SIĘ W POŁUDNIOWOMAŁOPOLSKIM OBSZARZE CHRONIONEGO KRAJOBRAZU

PÓŁNOCNY OBSZAR OBJĘTY ZMIANĄ PLANU W CAŁOŚCI ZNAJDUJE SIĘ W TERENIE OCHRONY POŚREDNIEJ UJĘCIA WODY POWIERZCHNIOWEJ Z RZĘKI SKAWY W km 71+200 W JORDANOWIE, GMINA JORDANÓW, POWIAT SUSKI

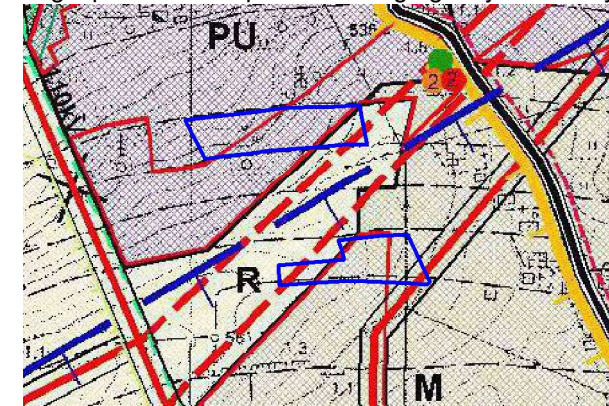
**ELEMENTY INFORMACYJNE NIE STANOWIĄCE USTALEN ZMIANY PLANU**

- LINIA NAPOWIETRZNA WYSOKIEGO NAPIĘCIA 110 kV
- LINIA NAPOWIETRZNA ŚREDNIEGO NAPIĘCIA 15 kV
- PLANOWANA LINIA NAPOWIETRZNA WYSOKIEGO NAPIĘCIA 110 kV
- PASY TECHNOLOGICZNE WZDŁUŻ ISTNIEJĄCYCH I PROJEKTOWANYCH LINII ELEKTROENERGETYCZNYCH

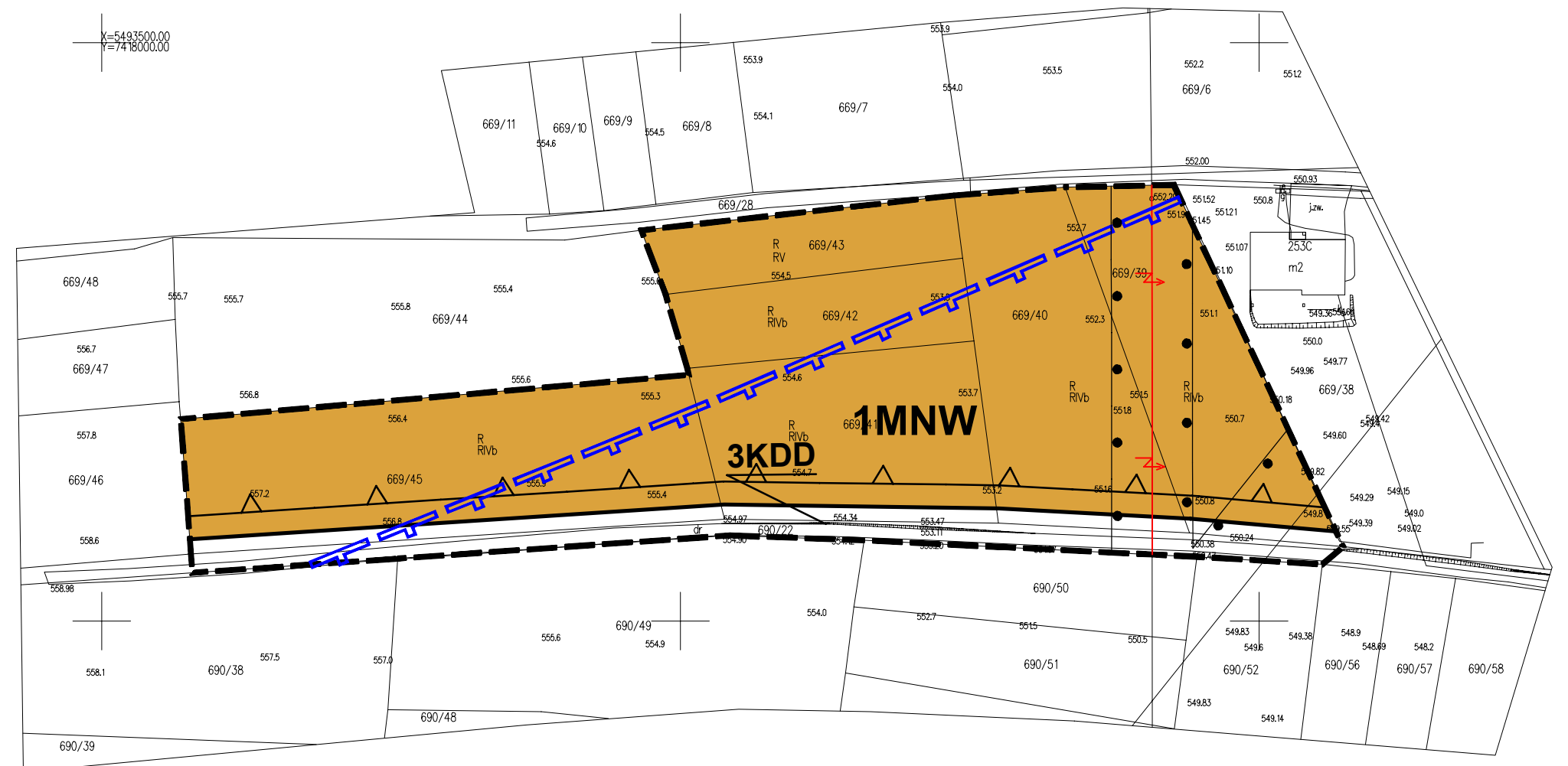


Źródło pochodzenia mapy:  
Mapa do celów planistycznych  
P.1211.2024.926 z dnia 06.02.2024r.  
P.1211.2024.1021 z dnia 08.02.2024r.  
układ współrzędnych: PL-2000 strefa 7 (21)

Wyrus ze studium uwarunkowań i kierunków zagospodarowania przestrzennego gminy Raba Wyżna



- Granica obszaru objętego zmianą planu
- M** Tereny zabudowy mieszkaniowej
- PU** Tereny przemysłu, składów, magazynów i usług
- R** Tereny rolnicze
- Droga klasy "Z" - zbiorcza (istniejąca / projektowana)
- Nowe tereny inwestycyjne w odniesieniu do obowiązujących dokumentów planistycznych gminy
- Granica Głównego Zbiornika Wód Podziemnych
- Linia energetyczna wysokiego napięcia 110kV (istniejąca/projektowana)
- Granica Południowomałopolskiego Obszaru Chronionego Krajobrazu



**ASTA - PLAN PRACOWNIA URBANISTYCZNO - ARCHITEKTONICZNA**

PRZEDMIOT OPRACOWANIA: ZMIANA MIEJSCOWEGO PLANU ZAGOSPODAROWANIA PRZESTRZENNEGO WSI RABA WYŻNA W GMINIE RABA WYŻNA	DATA: marzec 2025 r.
KIEROWNIK: mgr inż. arch Anna Staniewicz	SKALA: 1:1000
PRACOWNI: uprawnienia do sporządzania mpzp na podstawie art. 5 pkt 1, 3 i 4 ustawy o planowaniu i zagospodarowaniu przestrzennym	
ZESPÓŁ: mgr inż. arch Monika Kosz uprawnienia do sporządzania mpzp na podstawie art. 5 pkt 3 i 4 ustawy o planowaniu i zagospodarowaniu przestrzennym mgr inż. arch Joanna Staniewicz uprawnienia do sporządzania mpzp na podstawie art. 5 pkt 4 ustawy o planowaniu i zagospodarowaniu przestrzennym	

Etap konsultacji społecznych