

PROGNOZA ODDZIAŁYWANIA NA ŚRODOWISKO
ZMIANA MIEJSCOWEGO PLANU ZAGOSPODAROWANIA PRZESTRZENNEGO
WSI SKAWA W GMINIE RABA WYŻNA
SKALA 1:1000

RYSUNEK ZMIANY PLANU

obszar wskazany na załączniku Nr 3 do uchwały



LEGENDA

ELEMENTY STANOWIĄCE USTALENIA ZMIANY PLANU

- GRANICA OBSZARU OBJĘTEGO ZMIANĄ PLANU POKRYWAJĄCA SIĘ Z LINIĄ ROZGRANICZAJĄCĄ
- LINIA ROZGRANICZAJĄCA TERENY O RÓŻNYM PRZEZNACZENIU LUB RÓŻNYCH ZASADACH ZAGOSPODAROWANIA
- NIEPRZEKRACZALNA LINIA ZABUDOWY

MNW TEREN ZABUDOWY MIESZKANIOWEJ JEDNORODZINNEJ WOLNOSTOJĄCEJ

ZN TEREN ZIELENI NATURALNEJ

KDD TEREN DROGI DOJAZDOWEJ

ELEMENTY OKREŚLONE PRZEPISAMI I DECYZJAMI ODRĘBNYMI

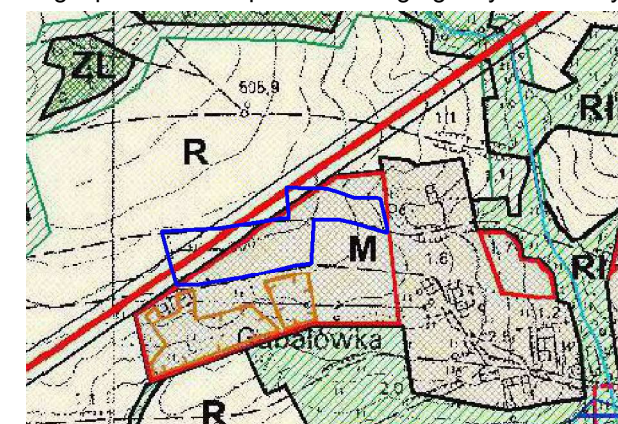
OBSZAR OBJĘTY ZMIANĄ PLANU W CAŁOŚCI ZNAJDUJE SIĘ W TERENIE OCHRONY POŚREDNIEJ UJĘCIA WODY POWIERZCHNIOWEJ Z RZĘKI SKAWY W km 71+200 W JORDANOWIE, GMINA JORDANÓW, POWIAT SUSKI

ELEMENTY INFORMACYJNE NIE STANOWIĄCE USTALEN ZMIANY PLANU

LINIA NAWIETRZNA WYSOKIEGO NAPIĘCIA 110 kV

PASY TECHNOLOGICZNE WZDŁUŻ LINII ELEKTROENERGETYCZNYCH

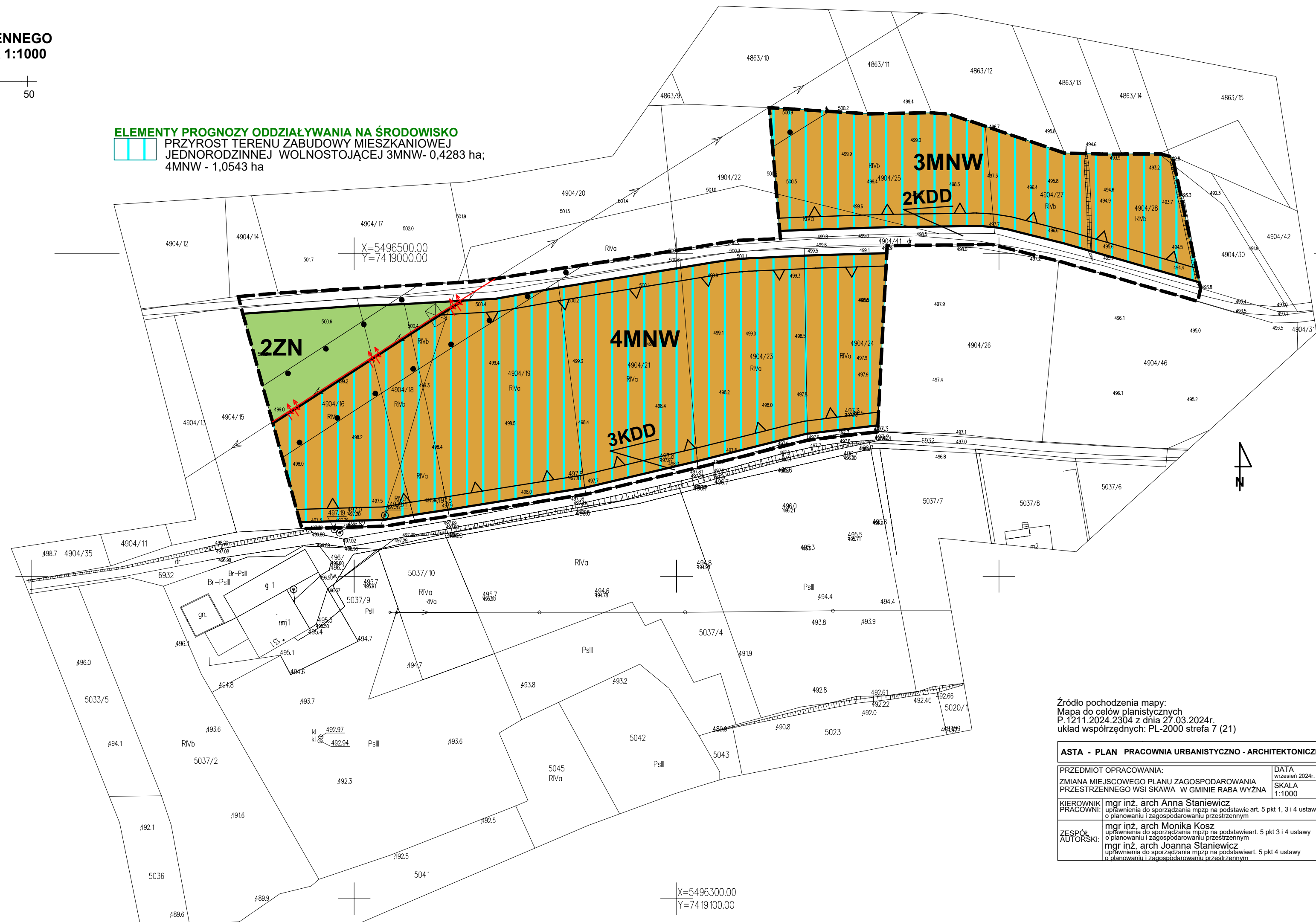
Wyrus ze studium uwarunkowań i kierunków zagospodarowania przestrzennego gminy Raba Wyżna



- Granica obszaru objętego zmianą planu
- Tereny zabudowy mieszkaniowej
- Tereny rolnicze
- Tereny rolnicze w ramach połączeń środowiskowych
- Tereny ekosystemów leśnych
- Nowe tereny inwestycyjne w odniesieniu do obowiązujących dokumentów planistycznych gminy
- Linia energetyczna wysokiego napięcia 110kV (istniejąca/projektowana)
- Obszary wymagające zmiany przeznaczenia gruntów rolnych i leśnych na cele nierolnicze i nieleśne

ELEMENTY PROGNOZY ODDZIAŁYWANIA NA ŚRODOWISKO

PRZYRÓST TERENU ZABUDOWY MIESZKANIOWEJ JEDNORODZINNEJ WOLNOSTOJĄCEJ 3MNW - 0,4283 ha; 4MNW - 1,0543 ha



Źródło pochodzenia mapy:
 Mapa do celów planistycznych
 P.1211.2024.2304 z dnia 27.03.2024r.
 układ współrzędnych: PL-2000 strefa 7 (21)

ASTA - PLAN PRACOWNIA URBANISTYCZNO - ARCHITEKTONICZNA	
PRZEDMIOT OPRAWOWANIA: ZMIANA MIEJSCOWEGO PLANU ZAGOSPODAROWANIA PRZESTRZENNEGO WSI SKAWA W GMINIE RABA WYŻNA	DATA wrzesień 2024r. SKALA 1:1000
KIEROWNIK PRACOWNI: mgr inż. arch Anna Staniewicz uprawnienia do sporządzania mpzp na podstawie art. 5 pkt 1, 3 i 4 ustawy o planowaniu i zagospodarowaniu przestrzennym	
ZESPÓŁ AUTORSKI: mgr inż. arch Monika Kosz uprawnienia do sporządzania mpzp na podstawie art. 5 pkt 3 i 4 ustawy o planowaniu i zagospodarowaniu przestrzennym	
	mgr inż. arch Joanna Staniewicz uprawnienia do sporządzania mpzp na podstawie art. 5 pkt 4 ustawy o planowaniu i zagospodarowaniu przestrzennym