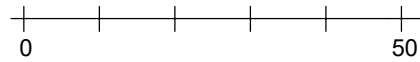


PROGNOZA ODDZIAŁYWANIA NA ŚRODOWISKO
ZMIANA MIEJSCOWEGO PLANU ZAGOSPODAROWANIA PRZESTRZENNEGO
WSI SKAWA W GMINIE RABA WYŻNA
SKALA 1:1000

RYSUNEK ZMIANY PLANU
 obszar wskazany na załączniku Nr 1 do uchwały



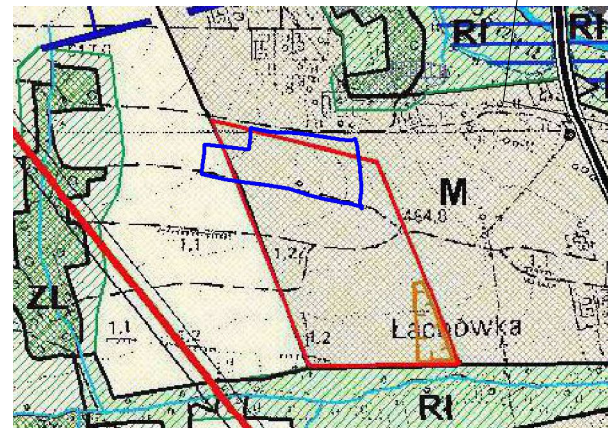
LEGENDA

- ELEMENTY STANOWIĄCE USTALENIA ZMIANY PLANU**
- GRANICA OBSZARU OBJĘTEGO ZMIANĄ PLANU POKRYWAJĄCA SIĘ Z LINIĄ ROZGRANICZAJĄCĄ
 - LINIA ROZGRANICZAJĄCA TERENY O RÓŻNYM PRZEZNACZENIU LUB RÓŻNYCH ZASADACH ZAGOSPODAROWANIA
 - NIEPRZEKRACZALNA LINIA ZABUDOWY
 - MNW** TEREN ZABUDOWY MIESZKANIOWEJ JEDNORODZINNEJ WOLNOSTOJĄCEJ
 - KDD** TEREN DROGI DOJAZDOWEJ

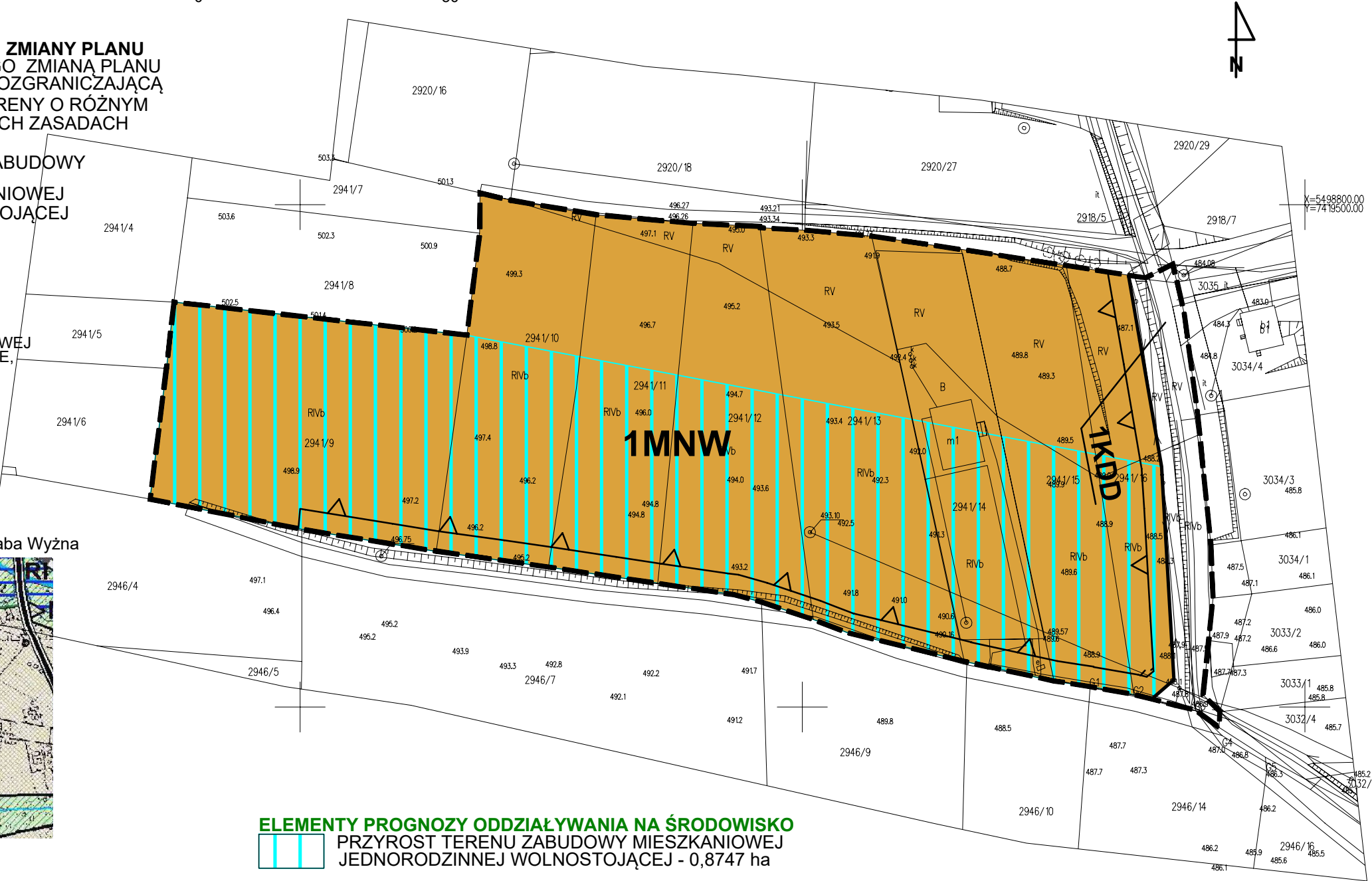
ELEMENTY OKREŚLONE PRZEPISAMI I DECYZJAMI ODRĘBNYMI

OBSZAR OBJĘTY ZMIANĄ PLANU W CAŁOŚCI ZNAJDUJE SIĘ W TERENIE OCHRONY POŚREDNIEJ UJECIA WODY POWIERZCHNIOWEJ Z RZEKI SKAWY W km 71+200 W JORDANOWIE, GMINA JORDANÓW, POWIAT SUSKI

Wyrus ze studium uwarunkowań i kierunków zagospodarowania przestrzennego gminy Raba Wyżna



- Granica obszaru objętego zmianą planu
- M** Tereny zabudowy mieszkaniowej
- Rł** Tereny rolnicze w ramach połączeń środowiskowych
- R** Tereny rolnicze
- ZL** Tereny ekosystemów leśnych
- Droga klasy "L" - lokalna (istniejąca)
- Nowe tereny inwestycyjne w odniesieniu do obowiązujących dokumentów planistycznych gminy
- Linia energetyczna wysokiego napięcia 110kV (istniejąca/projektowana)



ELEMENTY PROGNOZY ODDZIAŁYWANIA NA ŚRODOWISKO
 PRZYRÓST TERENU ZABUDOWY MIESZKANIOWEJ JEDNORODZINNEJ WOLNOSTOJĄCEJ - 0,8747 ha

Źródło pochodzenia mapy:
 Mapa do celów planistycznych
 P.1211.2024.1772 z dnia 07.03.2024r.
 układ współrzędnych: PL-2000 strefa 7 (21)

ASTA - PLAN PRACOWNIA URBANISTYCZNO - ARCHITEKTONICZNA	
PRZEDMIOT OPRACOWANIA: ZMIANA MIEJSCOWEGO PLANU ZAGOSPODAROWANIA PRZESTRZENNEGO WSI SKAWA W GMINIE RABA WYŻNA	DATA wrzesień 2024r. SKALA 1:1000
KIEROWNIK PRACOWNI: mgr inż. arch Anna Staniewicz	uprawnienia do sporządzania mpzp na podstawie art. 5 pkt 1, 3 i 4 ustawy o planowaniu i zagospodarowaniu przestrzennym
ZESPÓŁ AUTORSKI: mgr inż. arch Monika Kosz mgr inż. arch Joanna Staniewicz	uprawnienia do sporządzania mpzp na podstawie art. 5 pkt 3 i 4 ustawy o planowaniu i zagospodarowaniu przestrzennym uprawnienia do sporządzania mpzp na podstawie art. 5 pkt 4 ustawy o planowaniu i zagospodarowaniu przestrzennym