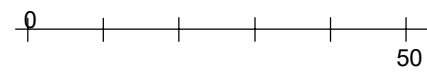


**PROGNOZA ODDZIAŁYWANIA NA ŚRODOWISKO**  
**ZMIANA MIEJSCOWEGO PLANU ZAGOSPODAROWANIA PRZESTRZENNEGO**  
**WSI SIENIAWA W GMINIE RABA WYŻNA**

RYSUNEK ZMIANY PLANU

obszar wskazany na załączniku Nr 6 do uchwały



**LEGENDA**

**ELEMENTY STANOWIĄCE USTALENIA ZMIANY PLANU**

GRANICA OBSZARU OBJĘTEGO ZMIANĄ PLANU  
 POKRYWAJĄCA SIĘ Z LINIĄ ROZGRANICZAJĄCĄ  
 LINIA ROZGRANICZAJĄCA TERENY O RÓŻNYM  
 PRZEZNACZENIU LUB RÓŻNYCH ZASADACH  
 ZAGOSPODAROWANIA

▲ NIEPRZEKRACZALNA LINIA ZABUDOWY

**MNW** TEREN ZABUDOWY MIESZKANIOWEJ  
 JEDNORODZINNEJ WOLNOSTOJĄCEJ

**ZN** TEREN ZIELENI NATURALNEJ

**KDD** TEREN DROGI DOJAZDOWEJ

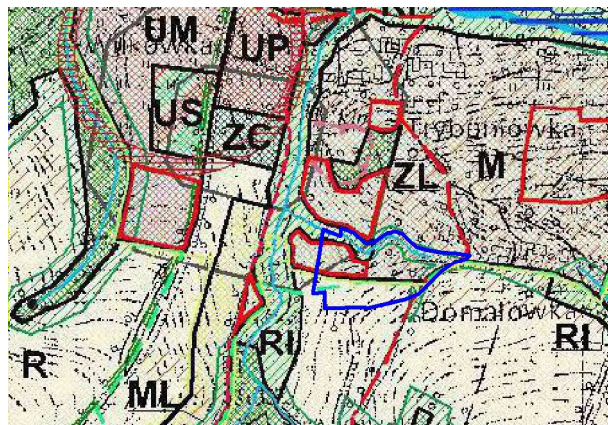
**ELEMENTY OKREŚLONE PRZEPISAMI  
 I DECYZJAMI ODRĘBNYMI**

● GRANICA STREFY OCHRONNEJ OD CMENTARZA  
 O ZASIĘGU 150M.

OBSZAR OBJĘTY ZMIANĄ PLANU W CAŁOŚCI  
 ZNAJDUJE SIĘ W:

- POŁUDNIOWOMAŁOPOLSKIM OBSZARZE  
 CHRONIONEGO KRAJOBRAZU
- GZWP 439 ZBIORNIK WARSTW MAGURA (GORCE)

Wrys ze studium uwarunkowań i kierunków  
 zagospodarowania przestrzennego gminy Raba Wyżna



Granica obszaru objętego zmianą planu

**M** Tereny zabudowy mieszkaniowej

**UM** Tereny o dominującej funkcji usługowej z dopuszczeniem funkcji mieszkaniowej

**UP** Tereny usług publicznych

**Ri** Tereny rolnicze w ramach połączeń środowiskowych

**R** Tereny rolnicze

**ZC** Tereny cmentarzy

**ZL** Tereny ekosystemów leśnych

Wody powierzchniowe

Nowe tereny inwestycyjne w odniesieniu  
 do obowiązujących dokumentów planistycznych gminy

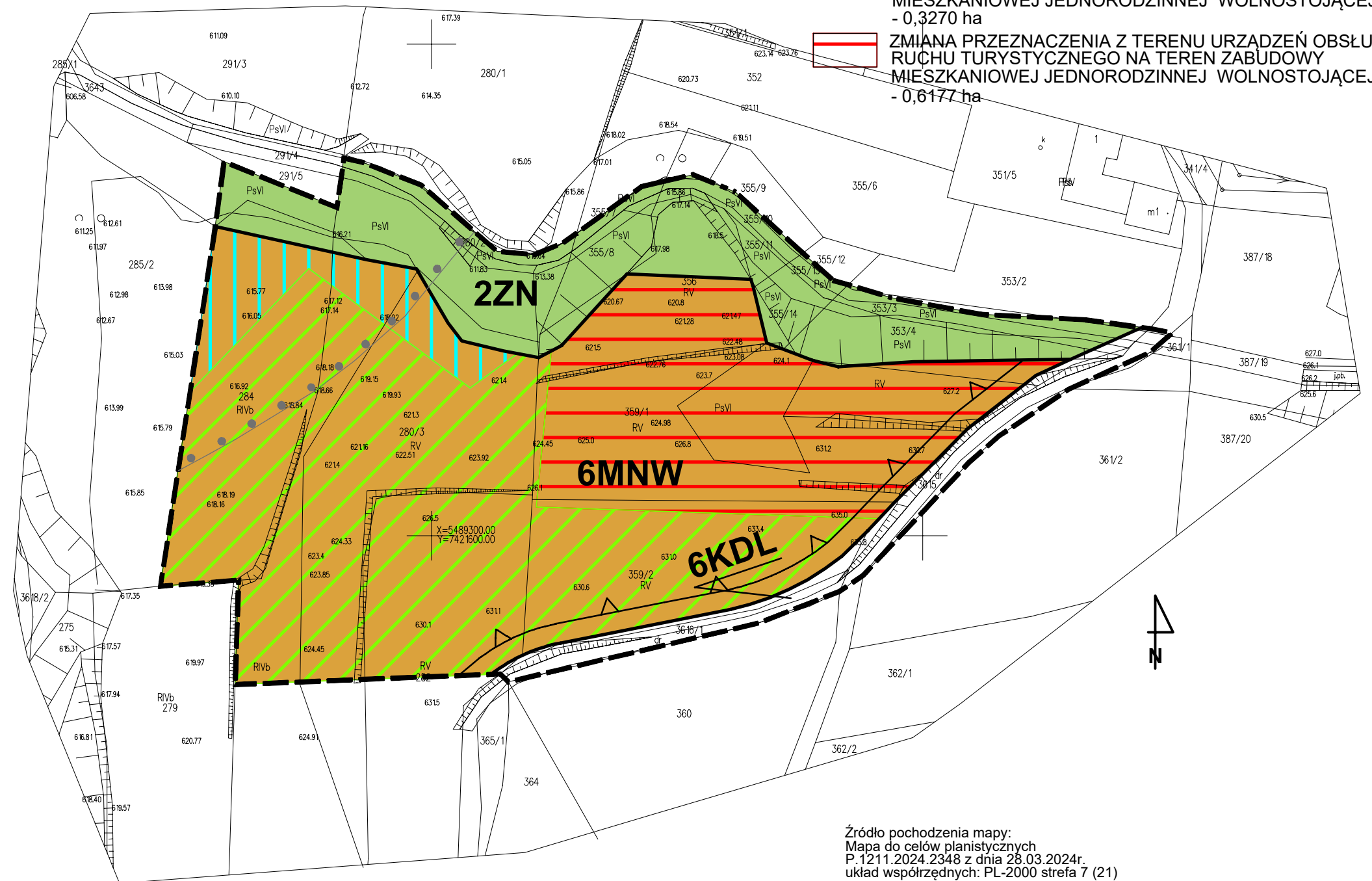
Pozostałe obszary zagrożenia powodzią o prawdopodobieństwie  
 przewyższenia p=1% wg innych opracowań (rz. Orawka, Bukowiński  
 Potok Skawa)

**ELEMENTY PROGNOZY ODDZIAŁYWANIA NA ŚRODOWISKO**

PRZYROST TERENU ZABUDOWY MIESZKANIOWEJ  
 JEDNORODZINNEJ WOLNOSTOJĄCEJ - 0,07731 ha

ZMIANA PRZEZNACZENIA Z TERENU USŁUG TURYSTYKI  
 I REKREACJI W ZIELENI NA TEREN ZABUDOWY  
 MIESZKANIOWEJ JEDNORODZINNEJ WOLNOSTOJĄCEJ  
 - 0,3270 ha

ZMIANA PRZEZNACZENIA Z TERENU URZĄDZEŃ OBSŁUGI  
 RUCHU TURYSTYCZNEGO NA TEREN ZABUDOWY  
 MIESZKANIOWEJ JEDNORODZINNEJ WOLNOSTOJĄCEJ  
 - 0,6177 ha



Źródło pochodzenia mapy:  
 Mapa do celów planistycznych  
 P.1211.2024.2348 z dnia 28.03.2024r.  
 układ współrzędnych: PL-2000 strefa 7 (21)

**ASTA - PLAN PRACOWNIA URBANISTYCZNO - ARCHITEKTONICZNA**

PRZEDMIOT OPRACOWANIA: ZMIANA MIEJSCOWEGO PLANU ZAGOSPODAROWANIA PRZESTRZENNEGO WSI SIENIAWA W GMINIE RABA WYŻNA		DATA wrzesień 2024r.
KIEROWNIK: mgr inż. arch Anna Staniewicz		SKALA 1:1000
PRACOWNI: uprawnienia do sporządzania mpzp na podstawie art. 5 pkt 1, 3 i 4 ustawy o planowaniu i zagospodarowaniu przestrzennym		
ZESPÓŁ AUTORSKI:	mgr inż. arch Monika Kosz uprawnienia do sporządzania mpzp na podstawie art. 5 pkt 3 i 4 ustawy o planowaniu i zagospodarowaniu przestrzennym	
	mgr inż. arch Joanna Staniewicz uprawnienia do sporządzania mpzp na podstawie art. 5 pkt 4 ustawy o planowaniu i zagospodarowaniu przestrzennym	