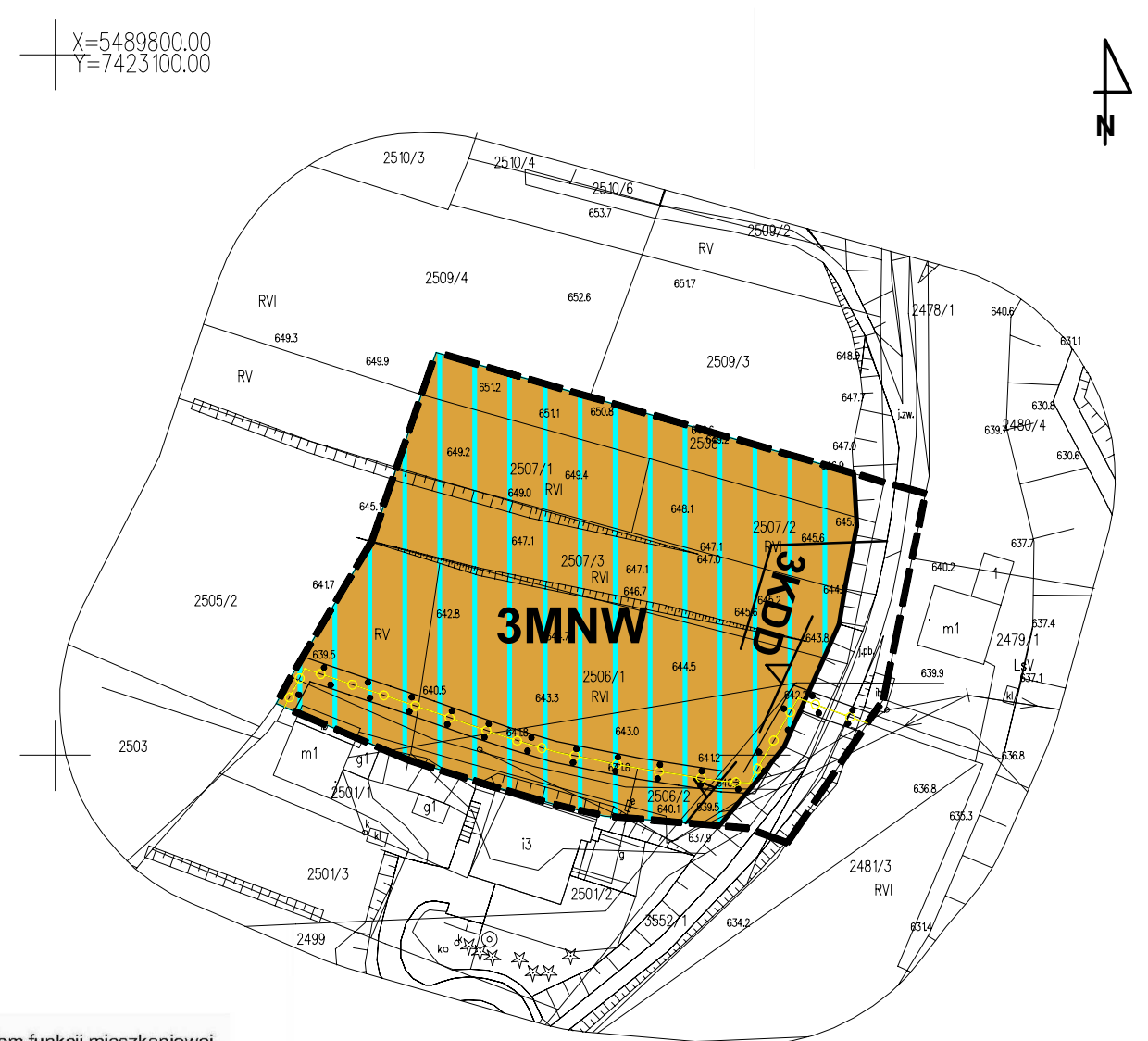
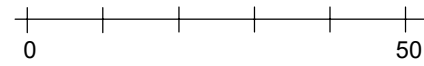


**PROGNOZA ODDZIAŁYWANIA NA ŚRODOWISKO**  
**ZMIANA MIEJSCOWEGO PLANU ZAGOSPODAROWANIA PRZESTRZENNEGO**  
**WSI SIENIAWA W GMINIE RABA WYŻNA** **SKALA 1:1000**

RYSUNEK ZMIANY PLANU

obszar wskazany na załączniku Nr 3 do uchwały



**ELEMENTY STANOWIĄCE USTALENIA ZMIANY PLANU**

- GRANICA OBSZARU OBJĘTEGO ZMIANĄ PLANU POKRYWAJĄCA SIĘ Z LINIĄ ROZGRANICZAJĄCĄ
- LINIA ROZGRANICZAJĄCA TERENY O RÓŻNYM PRZEZNACZENIU LUB RÓŻNYCH ZASADACH ZAGOSPODAROWANIA
- NIEPRZEKRACZALNA LINIA ZABUDOWY
- MNW** TEREN ZABUDOWY MIESZKANIOWEJ JEDNORODZINNEJ WOLNOSTOJĄCEJ
- KDD** TEREN DROGI DOJAZDOWEJ

**ELEMENTY OKREŚLONE PRZEPISAMI I DECYZJAMI ODREBNYMI**

OBSZAR OBJĘTY ZMIANĄ PLANU W CAŁOŚCI ZNAJDUJE SIĘ W:

- POŁUDNIOWOMAŁOPOLSKIM OBSZARZE CHRONIONEGO KRAJOBRAZU
- GZWP 439 ZBIORNIK WARSTW MAGURA (GORCE)

**ELEMENTY INFORMACYJNE NIE STANOWIĄCE USTALEN ZMIANY PLANU**

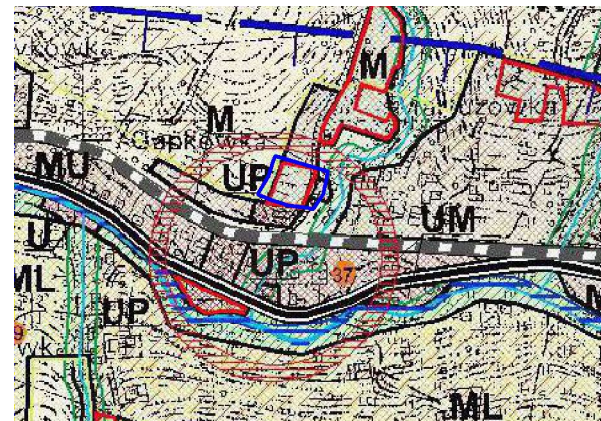
- SIEĆ GAZOWA ŚREDNIEGO CIŚNIENIA
- STREFY KONTROLOWANE GAZOCIĄGU

**ELEMENTY PROGNOZY ODDZIAŁYWANIA NA ŚRODOWISKO**

- PRZYROST TERENU ZABUDOWY MIESZKANIOWEJ JEDNORODZINNEJ WOLNOSTOJĄCEJ - 0,3727 ha

Wyrys ze studium uwarunkowań i kierunków zagospodarowania przestrzennego gminy Raba Wyżna

Granica obszaru objętego zmianą planu



- M** Tereny zabudowy mieszkaniowej
- ML** Tereny zabudowy rekreacji indywidualnej
- UM** Tereny o dominującej funkcji usługowej z dopuszczeniem funkcji mieszkaniowej
- UP** Tereny usług publicznych
- R1** Tereny rolnicze w ramach połączeń środowiskowych
- R** Tereny rolnicze
- Droga klasy "Z" - zbiorcza (istniejąca / projektowana)
- Nowe tereny inwestycyjne w odniesieniu do obowiązujących dokumentów planistycznych gminy
- Granica Głównego Zbiornika Wód Podziemnych
- Centrum gminne / centrum lokalne
- Pozostałe obszary zagrożenia powodzią o prawdopodobieństwie przewyższenia p=1% wg innych opracowań (rz. Orawka, Bukowiński Potok, Skawa)

Źródło pochodzenia mapy:  
 Mapa do celów planistycznych  
 P.1211.2024.2050 z dnia 19.03.2024r.  
 układ współrzędnych: PL-2000 strefa 7 (21)

ASTA - PLAN PRACOWNIA URBANISTYCZNO - ARCHITEKTONICZNA	
PRZEDMIOT OPRAWOWANIA: ZMIANA MIEJSCOWEGO PLANU ZAGOSPODAROWANIA PRZESTRZENNEGO WSI SIENIAWA W GMINIE RABA WYŻNA	DATA wrzesień 2024r. SKALA 1:1000
KIEROWNIK: mgr inż. arch Anna Staniewicz uprawnienia do sporządzania mpzp na podstawie art. 5 pkt 1, 3 i 4 ustawy o planowaniu i zagospodarowaniu przestrzennym	
ZESPÓŁ AUTORSKI: mgr inż. arch Monika Kosz uprawnienia do sporządzania mpzp na podstawie art. 5 pkt 3 i 4 ustawy o planowaniu i zagospodarowaniu przestrzennym mgr inż. arch Joanna Staniewicz uprawnienia do sporządzania mpzp na podstawie art. 5 pkt 4 ustawy o planowaniu i zagospodarowaniu przestrzennym	