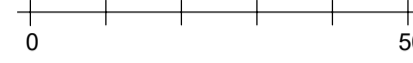


PROGNOZA ODDZIAŁYWANIA NA ŚRODOWISKO
ZMIANA MIEJSCOWEGO PLANU ZAGOSPODAROWANIA PRZESTRZENNEGO
WSI RABA WYŻNA W GMINIE RABA WYŻNA
SKALA 1:1000

RYSUNEK ZMIANY PLANU
 obszar wskazany na załączniku Nr 11 do uchwały



LEGENDA

ELEMENTY STANOWIĄCE USTALENIA ZMIANY PLANU

- GRANICA OBSZARU OBJĘTEGO ZMIANĄ PLANU POKRYWAJĄCA SIĘ Z LINIĄ ROZGRANICZAJĄCĄ
- LINIA ROZGRANICZAJĄCA TERENY O RÓŻNYM PRZEZNACZENIU LUB RÓŻNYCH ZASADACH ZAGOSPODAROWANIA
- NIEPRZEKACZALNA LINIA ZABUDOWY

- MNW** TEREN ZABUDOWY MIESZKANIOWEJ JEDNORODZINNEJ WOLNOSTOJĄCEJ
- L** TEREN LASU
- KDD** TEREN DROGI DOJAZDOWEJ

ELEMENTY OKREŚLONE PRZEPISAMI I DECYZJAMI ODRĘBNYMI

- GRANICA GZWP 439 ZBIORNIK WARSTW MAGURA (GORCE)

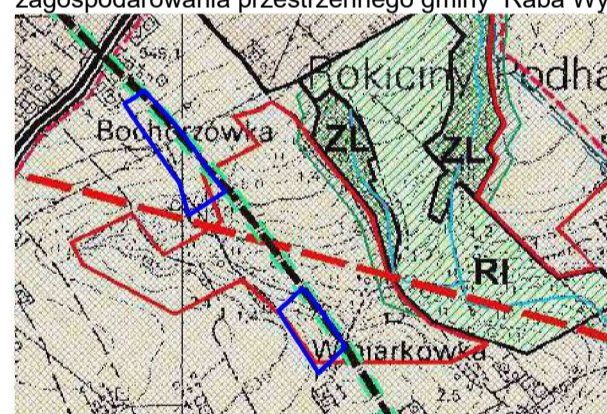
ELEMENTY INFORMACYJNE NIE STANOWIĄCE USTALEN ZMIANY PLANU

- LINIA NAPOWIETRZNA ŚREDNIEGO NAPIĘCIA 15 kV
- PASY TECHNOLOGICZNE WZDŁUŻ ISTNIEJĄCYCH I PROJEKTOWANYCH LINII ELEKTROENERGETYCZNYCH

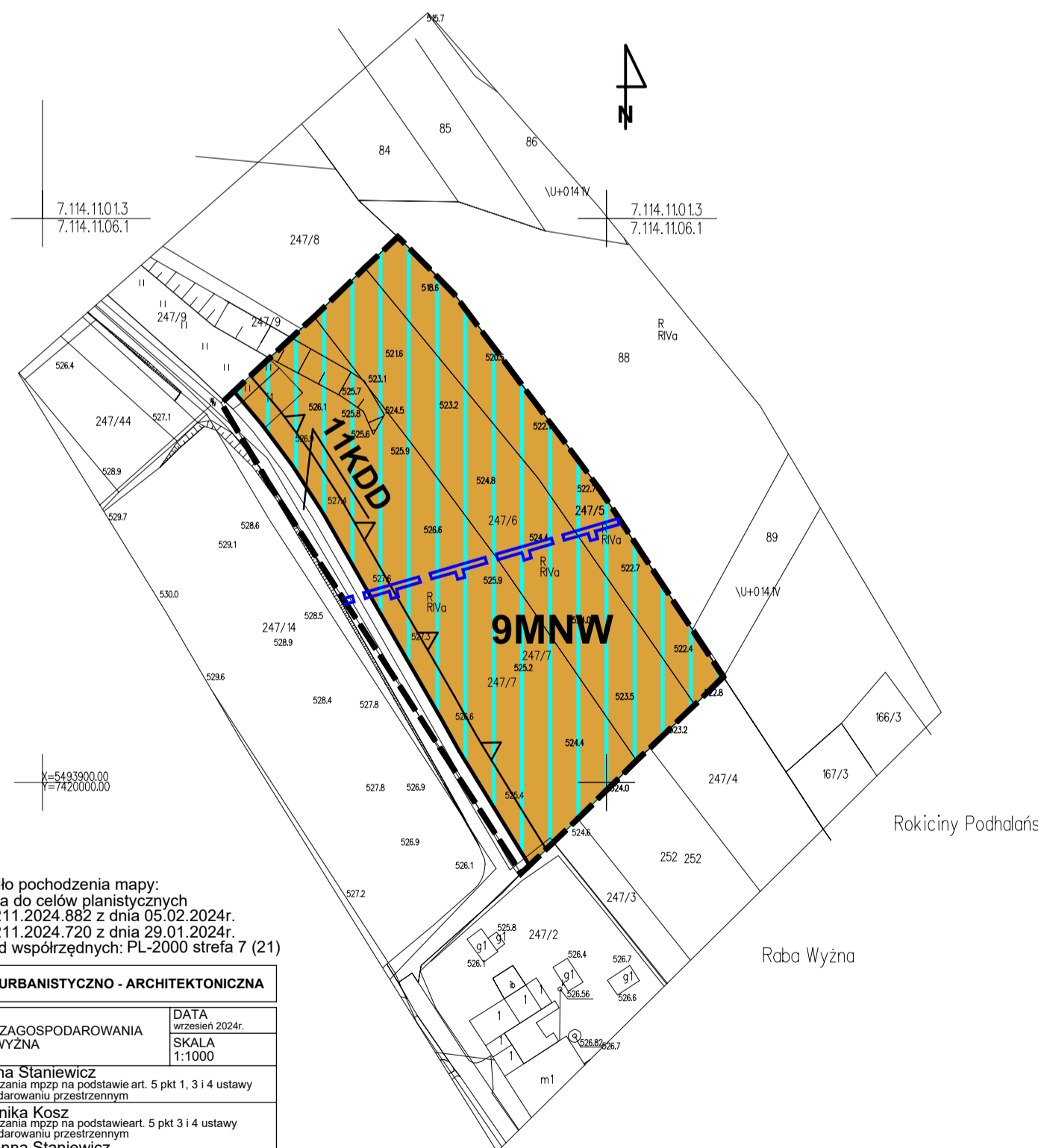
ELEMENTY PROGNOZY ODDZIAŁYWANIA NA ŚRODOWISKO

PRZYRÓST TERENU ZABUDOWY MIESZKANIOWEJ JEDNORODZINNEJ WOLNOSTOJĄCEJ 8MNW - 0,2340 ha; 9MNW - 0,4297 ha

Wyrus ze studium uwarunkowań i kierunków zagospodarowania przestrzennego gminy Raba Wyżna



- Granica obszaru objętego zmianą planu
- M** Tereny zabudowy mieszkaniowej
- Rf** Tereny rolnicze w ramach połączeń środowiskowych
- ZL** Tereny ekosystemów leśnych
- Droga klasy "L" - lokalna (istniejąca)
- Nowe tereny inwestycyjne w odniesieniu do obowiązujących dokumentów planistycznych gminy
- Linia energetyczna wysokiego napięcia 110kV (istniejąca/projektowana)
- Szlak spacerowy im. Ojca Świętego Jana Pawła II
- Granice sołectw



Źródło pochodzenia mapy:
 Mapa do celów planistycznych
 P.1211.2024.892 z dnia 05.02.2024r.
 P.1211.2024.720 z dnia 29.01.2024r.
 układ współrzędnych: PL-2000 strefa 7 (21)

ASTA - PLAN PRACOWNIA URBANISTYCZNO - ARCHITEKTONICZNA	
PRZEDMIOT OPRACOWANIA: ZMIANA MIEJSCOWEGO PLANU ZAGOSPODAROWANIA PRZESTRZENNEGO WSI RABA WYŻNA W GMINIE RABA WYŻNA	DATA wrzesień 2024r. SKALA 1:1000
KIEROWNIK PRACOWNI: mgr inż. arch Anna Staniewicz uprawnienia do sporządzania mpzp na podstawie art. 5 pkt 1, 3 i 4 ustawy o planowaniu i zagospodarowaniu przestrzennym	
ZESPÓŁ AUTORSKI: mgr inż. arch Monika Kosz uprawnienia do sporządzania mpzp na podstawie art. 5 pkt 3 i 4 ustawy o planowaniu i zagospodarowaniu przestrzennym mgr inż. arch Joanna Staniewicz uprawnienia do sporządzania mpzp na podstawie art. 5 pkt 4 ustawy o planowaniu i zagospodarowaniu przestrzennym	