

**ZMIANA MIEJSCOWEGO PLANU ZAGOSPODAROWANIA PRZESTRZENNEGO  
WSI RABA WYŻNA W GMINIE RABA WYŻNA**

**RYSUNEK ZMIANY PLANU**

Załącznik Nr 11 do uchwały Nr .....  
Rady Gminy Raba Wyżna z dnia .....

SKALA 1:1000



**LEGENDA**

**ELEMENTY STANOWIĄCE USTALENIA ZMIANY PLANU**

- GRANICA OBSZARU OBJĘTEGO ZMIANĄ PLANU POKRYWAJĄCA SIĘ Z LINIĄ ROZGRANICZAJĄCĄ
- LINIA ROZGRANICZAJĄCA TERENY O RÓŻNYM PRZEZNACZENIU LUB RÓŻNYCH ZASADACH ZAGOSPODAROWANIA
- NIEPRZEKRACZALNA LINIA ZABUDOWY

- MNW** TEREN ZABUDOWY MIESZKANIOWEJ JEDNORODZINNEJ WOLNOSTOJĄCEJ
- L** TEREN LASU
- KDD** TEREN DROGI DOJAZDOWEJ

**ELEMENTY OKREŚLONE PRZEPISAMI I DECYZJAMI ODRĘBNYMI**

- GRANICA GZWP 439 ZBIORNIK WARSTW MAGURA (GORCE)

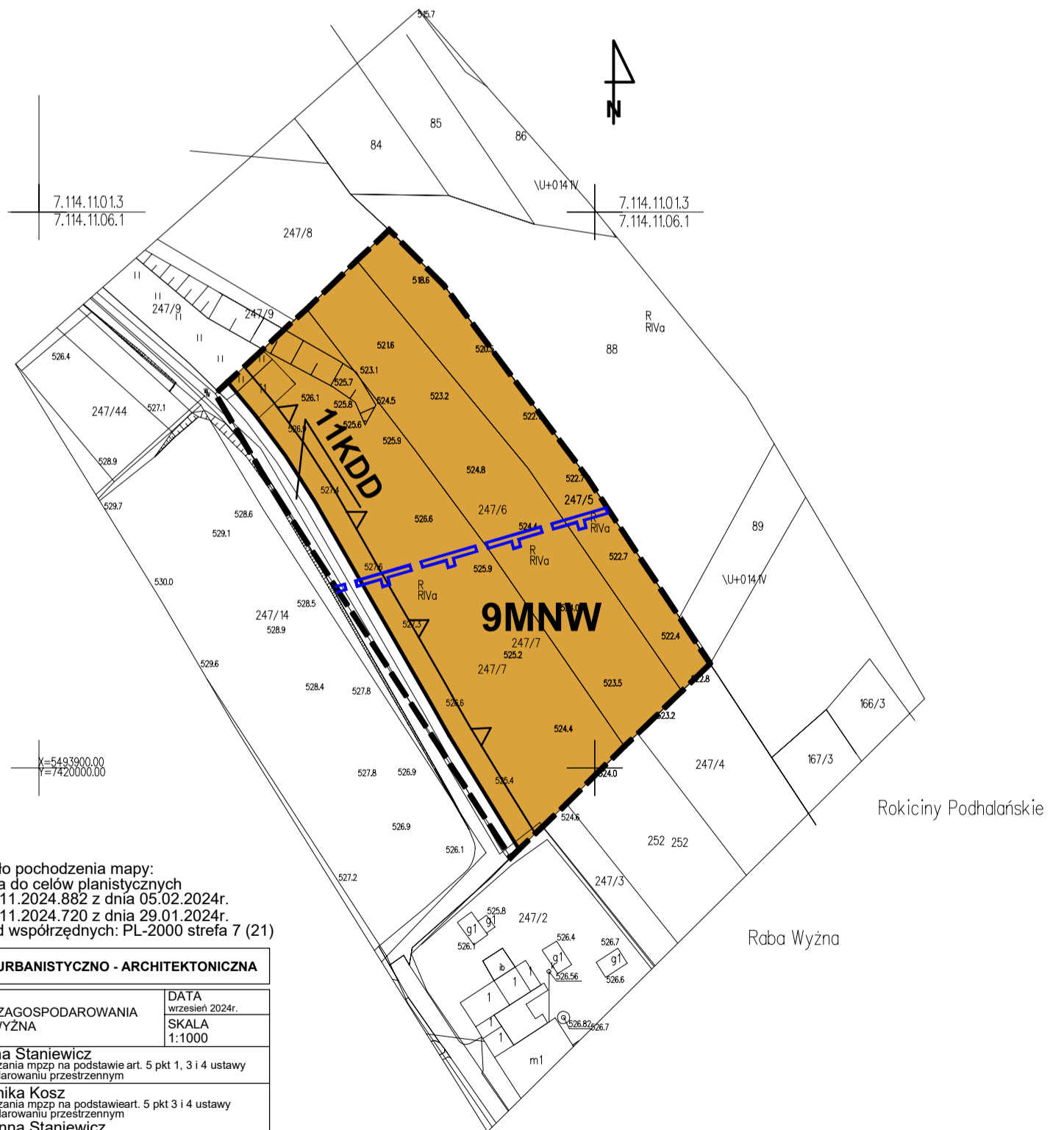
**ELEMENTY INFORMACYJNE NIE STANOWIĄCE USTALEN ZMIANY PLANU**

- LINIA NAPIOWIETRZNA ŚREDNIEGO NAPIĘCIA 15 kV
- PASY TECHNOLOGICZNE WZDŁUŻ ISTNIEJĄCYCH I PROJEKTOWANYCH LINII ELEKTROENERGETYCZNYCH

Wyrys ze studium uwarunkowań i kierunków zagospodarowania przestrzennego gminy Raba Wyżna



- Granica obszaru objętego zmianą planu
- M** Tereny zabudowy mieszkaniowej
- R1** Tereny rolnicze w ramach połączeń środowiskowych
- ZL** Tereny ekosystemów leśnych
- Droga klasy "L" - lokalna (istniejąca)
- Nowe tereny inwestycyjne w odniesieniu do obowiązujących dokumentów planistycznych gminy
- Linia energetyczna wysokiego napięcia 110kV (istniejąca/projektowana)
- Szlak spacerowy im. Ojca Świętego Jana Pawła II
- Granice sołectw



Źródło pochodzenia mapy:  
Mapa do celów planistycznych  
P.1211.2024.882 z dnia 05.02.2024r.  
P.1211.2024.720 z dnia 29.01.2024r.  
układ współrzędnych: PL-2000 strefa 7 (21)

ASTA - PLAN PRACOWNIA URBANISTYCZNO - ARCHITEKTONICZNA	
PRZEDMIOT OPRACOWANIA: ZMIANA MIEJSCOWEGO PLANU ZAGOSPODAROWANIA PRZESTRZENNEGO WSI RABA WYŻNA W GMINIE RABA WYŻNA	DATA wrzesień 2024r.
KIEROWNIK PRACOWNI: mgr inż. arch Anna Staniewicz	SKALA 1:1000
ZESPÓŁ AUTORSKI: mgr inż. arch Monika Kosz mgr inż. arch Joanna Staniewicz	uprawnienia do sporządzania mapy na podstawie art. 5 pkt 1, 3 i 4 ustawy o planowaniu i zagospodarowaniu przestrzennym
	uprawnienia do sporządzania mapy na podstawie art. 5 pkt 1, 3 i 4 ustawy o planowaniu i zagospodarowaniu przestrzennym
	uprawnienia do sporządzania mapy na podstawie art. 5 pkt 4 ustawy o planowaniu i zagospodarowaniu przestrzennym