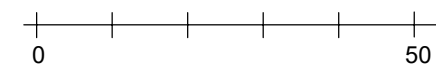


**ZMIANA MIEJSCOWEGO PLANU ZAGOSPODAROWANIA PRZESTRZENNEGO
WSI RABA WYŻNA W GMINIE RABA WYŻNA
SKALA 1:1000**

RYSUNEK ZMIANY PLANU
Załącznik Nr 3 do uchwały Nr
Rady Gminy Raba Wyżna z dnia



LEGENDA

ELEMENTY STANOWIĄCE USTALENIA ZMIANY PLANU

- GRANICA OBSZARU OBJĘTEGO ZMIANĄ PLANU POKRYWAJĄCA SIĘ Z LINIĄ ROZGRANICZAJĄCĄ
- LINIA ROZGRANICZAJĄCA TERENY O RÓŻNYM PRZEZNACZENIU LUB RÓŻNYCH ZASADACH ZAGOSPODAROWANIA
- NIEPRZEKACZALNA LINIA ZABUDOWY
- MNW** TEREN ZABUDOWY MIESZKANIOWEJ JEDNORODZINNEJ WOLNOSTOJĄCEJ
- U-P** TEREN USŁUG LUB PRODUKCJI
- RN** TEREN ROLNICTWA Z ZAKAZEM ZABUDOWY
- L** TEREN LASU
- KDD** TEREN DROGI DOJAZDOWEJ

ELEMENTY OKREŚLONE PRZEPISAMI I DECYZJAMI ODRĘBNYMI

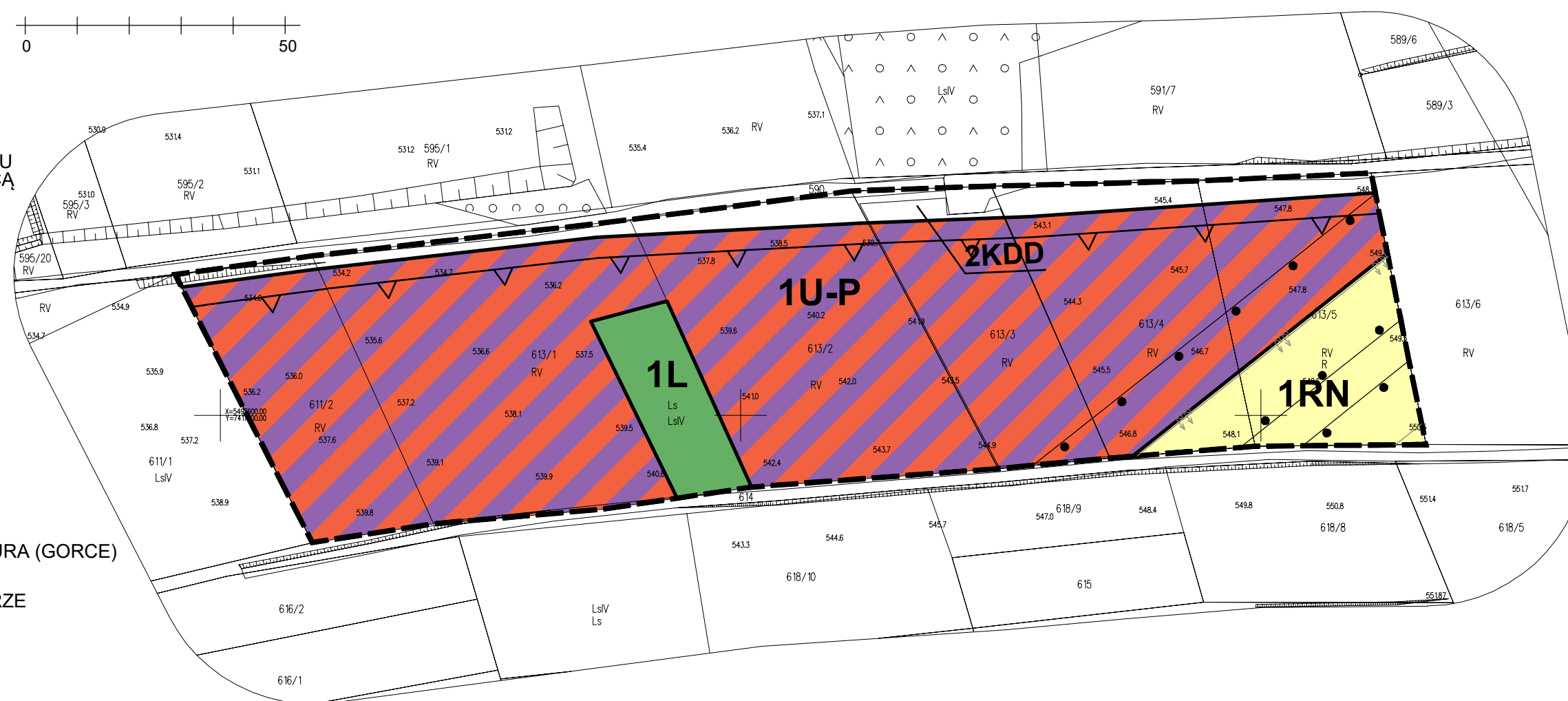
- GRANICA GZWP 439 ZBIORNIK WARSTW MAGURA (GORCE)

OBSZARY OBJĘTE ZMIANĄ PLANU W CAŁOŚCI ZNAJDUJĄ SIĘ W POŁUDNIOWOMAŁOPOLSKIM OBSZARZE CHRONIONEGO KRAJOBRAZU

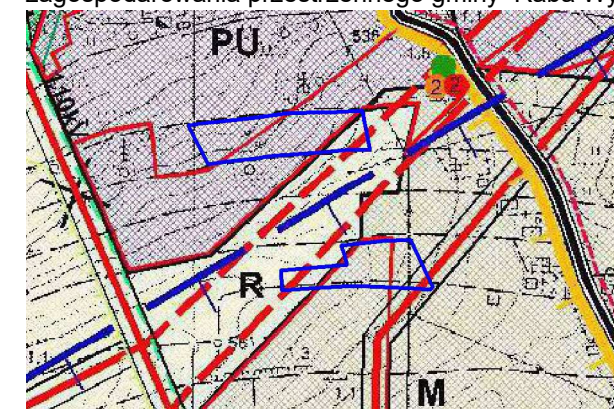
POŁNOCNY OBSZAR OBJĘTY ZMIANĄ PLANU W CAŁOŚCI ZNAJDUJE SIĘ W TERENIE OCHRONY POŚREDNIEJ WJECIA WODY POWIERZCHNIOWEJ Z RZĘKI SKAWY W km 71+200 W JORDANOWIE, GMINA JORDANÓW, POWIAT SUSKI

ELEMENTY INFORMACYJNE NIE STANOWIĄCE USTALEN ZMIANY PLANU

- LINIA NAPOWIETRZNA WYSOKIEGO NAPIĘCIA 110 kV
- LINIA NAPOWIETRZNA ŚREDNIEGO NAPIĘCIA 15 kV
- PLANOWANA LINIA NAPOWIETRZNA WYSOKIEGO NAPIĘCIA 110 kV
- PASY TECHNOLOGICZNE WZDŁUŻ ISTNIEJĄCYCH I PROJEKTOWANYCH LINII ELEKTROENERGETYCZNYCH

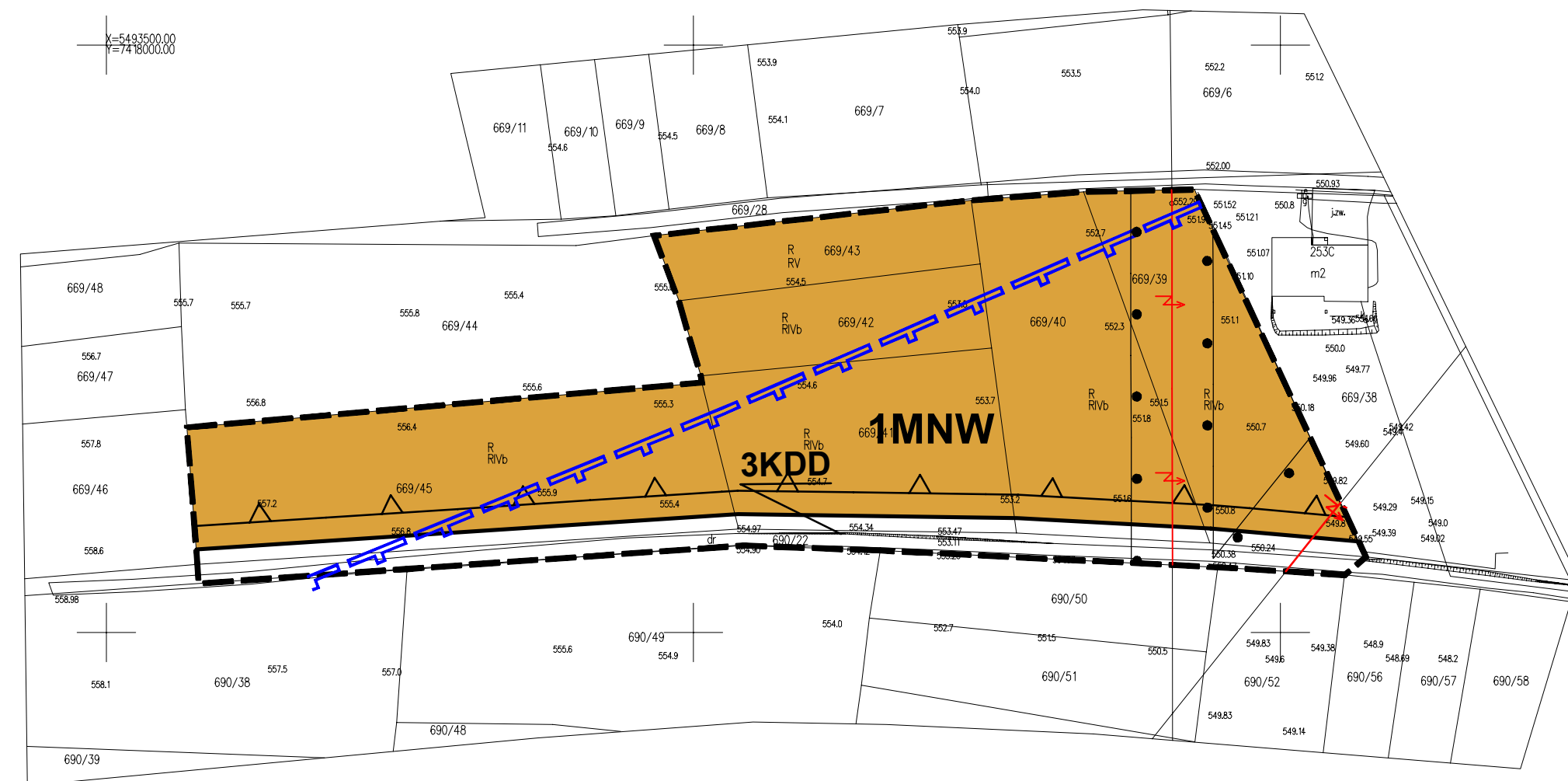


Wyrys ze studium uwarunkowań i kierunków zagospodarowania przestrzennego gminy Raba Wyżna



- Granica obszaru objętego zmianą planu
- M** Tereny zabudowy mieszkaniowej
- PU** Tereny przemysłu, składów, magazynów i usług
- R** Tereny rolnicze
- Droga klasy "Z" - zbiorcza (istniejąca / projektowana)
- Nowe tereny inwestycyjne w odniesieniu do obowiązujących dokumentów planistycznych gminy
- Granica Głównego Zbiornika Wód Podziemnych
- Linia energetyczna wysokiego napięcia 110kV (istniejąca/projektowana)
- Granica Południowomałopolskiego Obszaru Chronionego Krajobrazu

Źródło pochodzenia mapy:
Mapa do celów planistycznych
P-1211.2024.926 z dnia 06.02.2024r.
P-1211.2024.1021 z dnia 08.02.2024r.
układ współrzędnych: PL-2000 strefa 7 (21)



ASTA - PLAN PRACOWNIA URBANISTYCZNO - ARCHITEKTONICZNA	
PRZEDMIOT OPRACOWANIA: ZMIANA MIEJSCOWEGO PLANU ZAGOSPODAROWANIA PRZESTRZENNEGO WSI RABA WYŻNA W GMINIE RABA WYŻNA	DATA: wrzesień 2024r.
KIEROWNIK PRACOWNI: mgr inż. arch Anna Staniewicz	SKALA: 1:1000
ZESPÓŁ: mgr inż. arch Monika Kosz mgr inż. arch Joanna Staniewicz	uprawnienia do sporządzania mpzp na podstawie art. 5 pkt 1, 3 i 4 ustawy o planowaniu i zagospodarowaniu przestrzennym uprawnienia do sporządzania mpzp na podstawie art. 5 pkt 3 i 4 ustawy o planowaniu i zagospodarowaniu przestrzennym uprawnienia do sporządzania mpzp na podstawie art. 5 pkt 4 ustawy o planowaniu i zagospodarowaniu przestrzennym