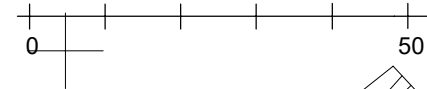


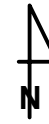
ZMIANA MIEJSCOWEGO PLANU ZAGOSPODAROWANIA PRZESTRZENNEGO WSI RABA WYŻNA W GMINIE RABA WYŻNA SKALA 1:1000

RYSUNEK ZMIANY PLANU

Załącznik Nr 2 do uchwały Nr
Rady Gminy Raba Wyżna z dnia



X=5494200.00
Y=7419400.00

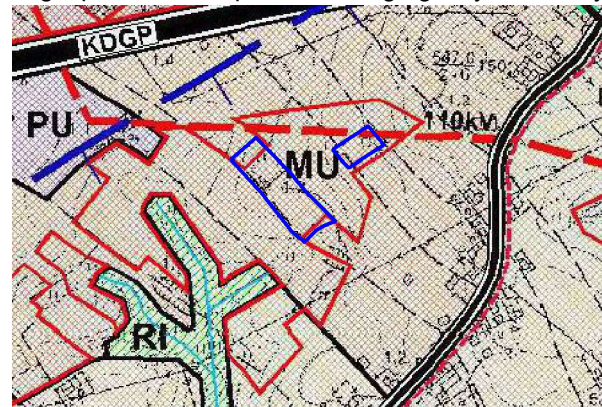


LEGENDA

- ELEMENTY STANOWIĄCE USTALENIA ZMIANY PLANU**
- GRANICA OBSZARU OBJĘTEGO ZMIANĄ PLANU POKRYWAJĄCA SIĘ Z LINIĄ ROZGRANICZAJĄCĄ
 - LINIA ROZGRANICZAJĄCA TERENY O RÓŻNYM PRZEZNACZENIU LUB RÓŻNYCH ZASADACH ZAGOSPODAROWANIA
 - NIEPRZEKRACZALNA LINIA ZABUDOWY
 - MNW-U** TEREN ZABUDOWY MIESZKANIOWEJ JEDNORODZINNEJ WOLNOSTOJĄCEJ LUB USŁUG
 - KDD** TEREN DROGI DOJAZDOWEJ



Wyrus ze studium uwarunkowań i kierunków zagospodarowania przestrzennego gminy Raba Wyżna



- Granica obszaru objętego zmianą planu
- MU** Tereny o dominującej funkcji mieszkaniowej z dopuszczeniem funkcji usługowej
- PU** Tereny przemysłu, składów, magazynów i usług
- RI** Tereny rolnicze w ramach połączeń środowiskowych
- Droga klasy "GP" - główna ruchu przyspieszonego (istniejąca / projektowana)
- Droga klasy "L" - lokalna (istniejąca)
- Nowe tereny inwestycyjne w odniesieniu do obowiązujących dokumentów planistycznych gminy
- Granica Głównego Zbiornika Wód Podziemnych
- Linia energetyczna wysokiego napięcia 110kV (istniejąca/projektowana)

Źródło pochodzenia mapy:
Mapa do celów planistycznych
P.1211.2024.737 z dnia 29.01.2024r.
P.1211.2024.896 z dnia 05.02.2024r.
układ współrzędnych: PL-2000 strefa 7 (21)

ASTA - PLAN PRACOWNIA URBANISTYCZNO - ARCHITEKTONICZNA	
PRZEDMIOT OPRACOWANIA: ZMIANA MIEJSCOWEGO PLANU ZAGOSPODAROWANIA PRZESTRZENNEGO WSI RABA WYŻNA W GMINIE RABA WYŻNA	DATA wrzesień 2024r. SKALA 1:1000
KIEROWNIK PRACOWNI: mgr inż. arch Anna Staniewicz uprawnienia do sporządzania mpzp na podstawie art. 5 pkt 1, 3 i 4 ustawy o planowaniu i zagospodarowaniu przestrzennym	
ZESPÓŁ AUTORSKI: mgr inż. arch Monika Kosz uprawnienia do sporządzania mpzp na podstawie art. 5 pkt 3 i 4 ustawy o planowaniu i zagospodarowaniu przestrzennym mgr inż. arch Joanna Staniewicz uprawnienia do sporządzania mpzp na podstawie art. 5 pkt 4 ustawy o planowaniu i zagospodarowaniu przestrzennym	