

**ZMIANA MIEJSCOWEGO PLANU ZAGOSPODAROWANIA PRZESTRZENNEGO
WSI RABA WYŻNA W GMINIE RABA WYŻNA
SKALA 1:1000**

RYSUNEK ZMIANY PLANU

Załącznik Nr 1 do uchwały Nr
Rady Gminy Raba Wyżna z dnia



LEGENDA

ELEMENTY STANOWIĄCE USTALENIA ZMIANY PLANU
 GRANICA OBSZARU OBJĘTEGO ZMIANĄ PLANU
 POKRYWAJĄCA SIĘ Z LINIĄ ROZGRANICZAJĄCĄ

U TEREN USŁUG

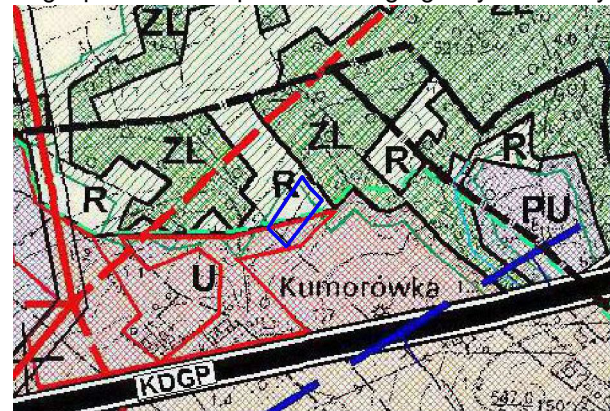
**ELEMENTY OKREŚLONE PRZEPISAMI
I DECYZJAMI ODRĘBNYMI**

OBSZAR OBJĘTY ZMIANĄ PLANU W CAŁOŚCI
ZNAJDUJE SIĘ W TERENIE OCHRONY
POŚREDNIEJ UJĘCIA WODY POWIERZCHNIOWEJ
Z RZĘKI SKAWY W km 71+200 W JORDANOWIE,
GMINA JORDANÓW, POWIAT SUSKI

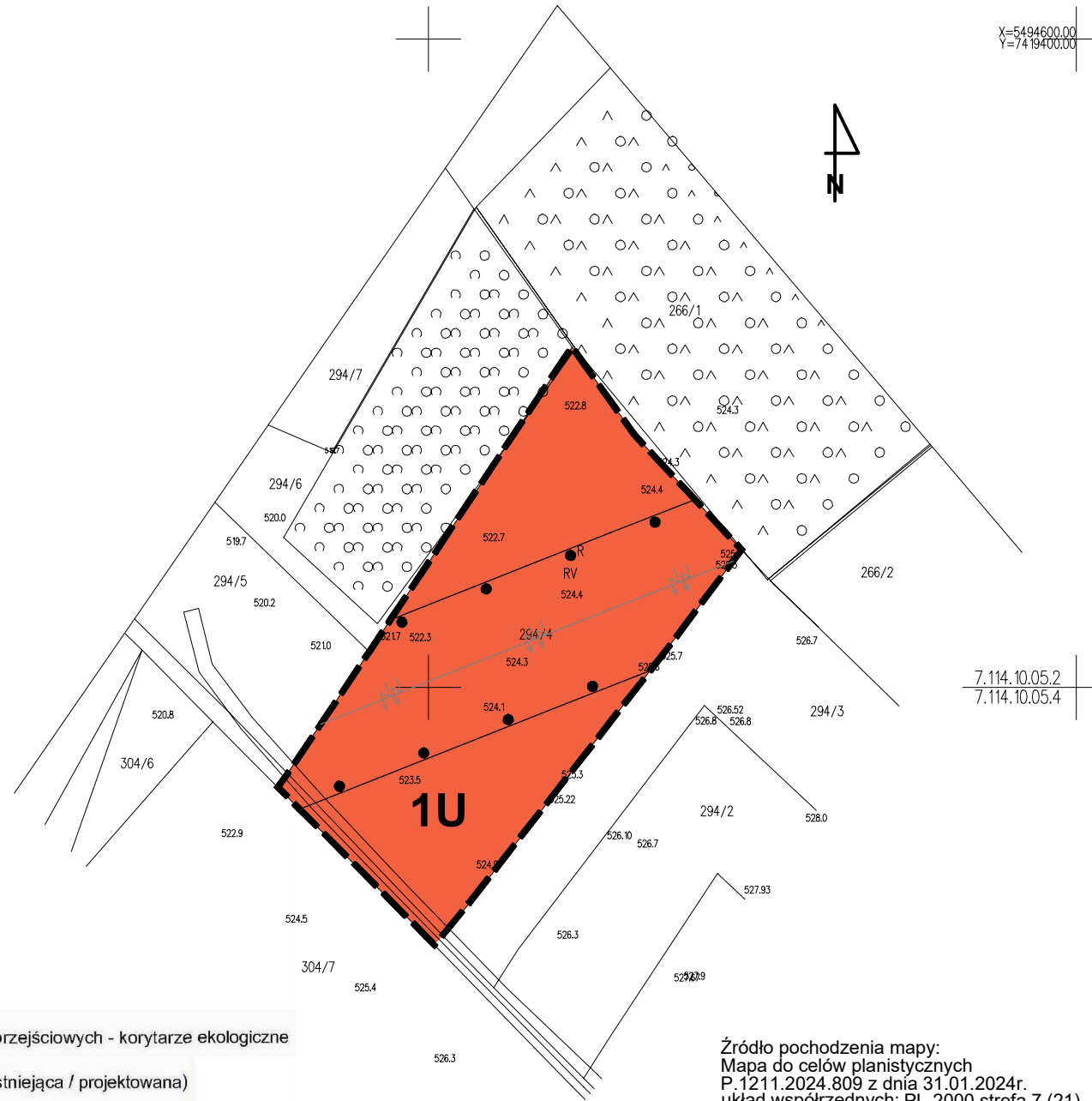
**ELEMENTY INFORMACYJNE NIE STANOWIĄCE
USTALEN ZMIANY PLANU**

PLANOWANA LINIA NAWIETRZNA WYSOKIEGO
NAPIĘCIA 110 KV
 PASY TECHNOLOGICZNE WZDŁUŻ ISTNIEJĄCYCH
I PROJEKTOWANYCH LINII ELEKTROENERGETYCZNYCH

Wyrus ze studium uwarunkowań i kierunków
zagospodarowania przestrzennego gminy Raba Wyżna



- Granica obszaru objętego zmianą planu
- U Tereny usług
- PU Tereny przemysłu, składów, magazynów i usług
- R Tereny rolnicze
- ZL Tereny ekosystemów leśnych
- Obszary ochrony ekosystemów leśnych i środowisk przejściowych - korytarze ekologiczne
- Droga klasy "GP" - główna ruchu przyspieszonego (istniejąca / projektowana)
- Nowe tereny inwestycyjne w odniesieniu do obowiązujących dokumentów planistycznych gminy
- Granica Głównego Zbiornika Wód Podziemnych
- Linia energetyczna wysokiego napięcia 110kV (istniejąca/projektowana)



Źródło pochodzenia mapy:
Mapa do celów planistycznych
P.1211.2024.809 z dnia 31.01.2024r.
układ współrzędnych: PL-2000 strefa 7 (21)

ASTA - PLAN PRACOWNIA URBANISTYCZNO - ARCHITEKTONICZNA	
PRZEDMIOT OPRACOWANIA: ZMIANA MIEJSCOWEGO PLANU ZAGOSPODAROWANIA PRZESTRZENNEGO WSI RABA WYŻNA W GMINIE RABA WYŻNA	DATA wrzesień 2024r. SKALA 1:1000
KIEROWNIK PRACOWNI: mgr inż. arch Anna Staniewicz uprawnienia do sporządzania mpzp na podstawie art. 5 pkt 1, 3 i 4 ustawy o planowaniu i zagospodarowaniu przestrzennym	
ZESPÓŁ AUTORSKI: mgr inż. arch Monika Kosz uprawnienia do sporządzania mpzp na podstawie art. 5 pkt 3 i 4 ustawy o planowaniu i zagospodarowaniu przestrzennym mgr inż. arch Joanna Staniewicz uprawnienia do sporządzania mpzp na podstawie art. 5 pkt 4 ustawy o planowaniu i zagospodarowaniu przestrzennym	