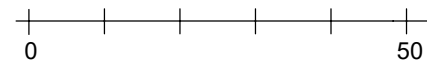


PROGNOZA ODDZIAŁYWANIA NA ŚRODOWISKO
ZMIANA MIEJSCOWEGO PLANU ZAGOSPODAROWANIA PRZESTRZENNEGO
WSI HARKABUZ W GMINIE RABA WYŻNA
SKALA 1:1000

RYSUNEK ZMIANY PLANU

obszar wskazany na załączniku Nr 2 do uchwały



LEGENDA

ELEMENTY STANOWIĄCE USTALENIA ZMIANY PLANU

- GRANICA OBSZARU OBJĘTEGO ZMIANĄ PLANU POKRYWAJĄCA SIĘ Z LINIĄ ROZGRANICZAJĄCĄ
- LINIA ROZGRANICZAJĄCA TERENY O RÓŻNYM PRZEZNACZENIU LUB RÓŻNYCH ZASADACH ZAGOSPODAROWANIA
- NIEPRZEKRACZALNA LINIA ZABUDOWY

NIEPRZEKRACZALNA LINIA ZABUDOWY

MNW TEREN ZABUDOWY MIESZKANIOWEJ JEDNORODZINNEJ WOLNOSTOJĄCEJ

KDD TEREN DROGI DOJAZDOWEJ

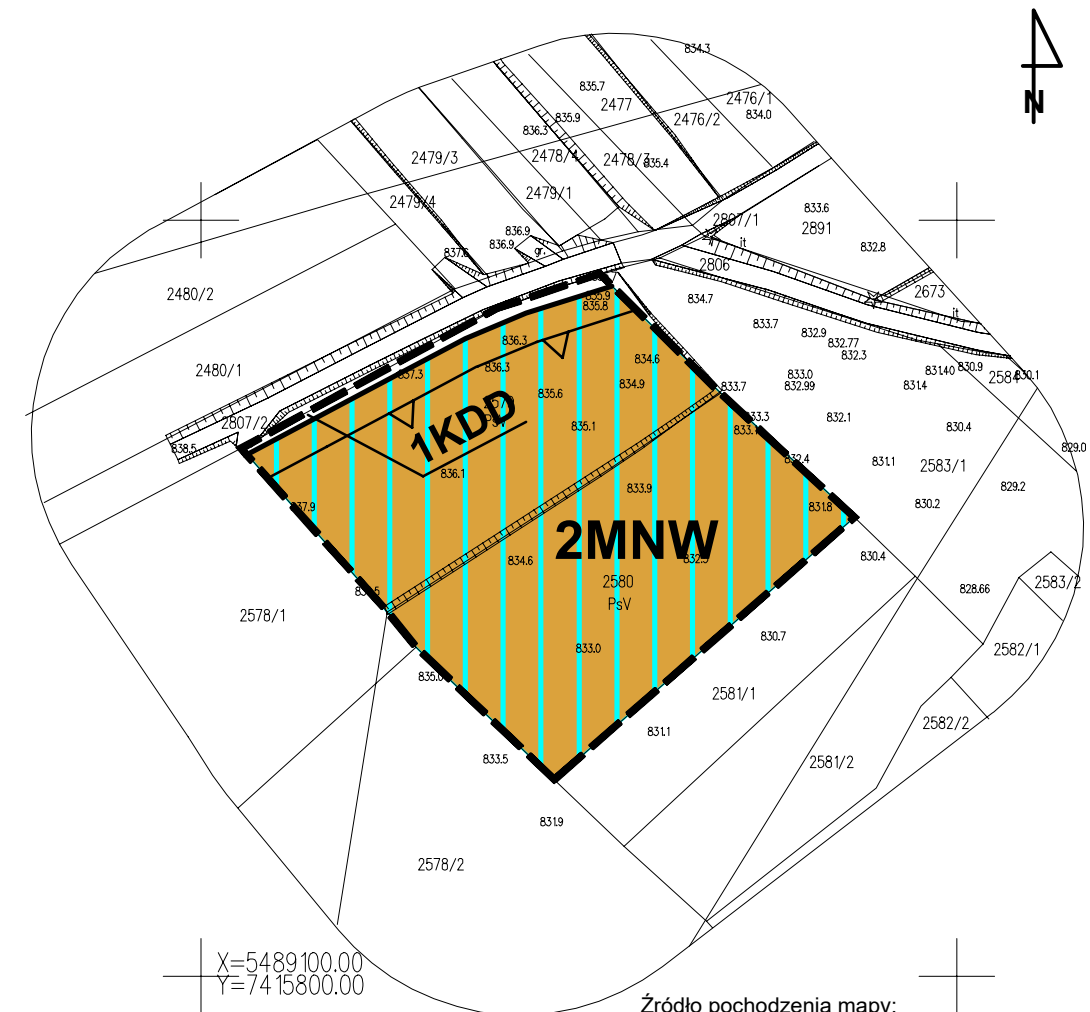
ELEMENTY OKREŚLONE PRZEPISAMI I DECYZJAMI ODRĘBNYMI

OBSZAR OBJĘTY ZMIANĄ PLANU W CAŁOŚCI ZNAJDUJE SIĘ W:

- POŁUDNIOWOMAŁOPOLSKIM OBSZARZE CHRONIONEGO KRAJOBRAZU
- GZWP 439 ZBIORNIK WARSTW MAGURA (GORCE)

ELEMENTY PROGNOZY ODDZIAŁYWANIA NA ŚRODOWISKO

PRZYRÓST TERENU ZABUDOWY MIESZKANIOWEJ JEDNORODZINNEJ WOLNOSTOJĄCEJ - 0,2732 ha

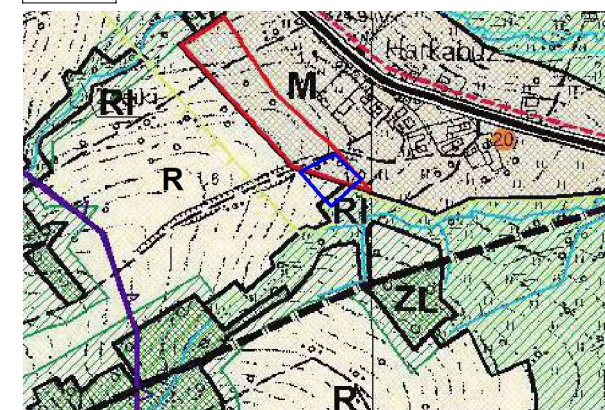


X=5489100.00
Y=7415800.00

Źródło pochodzenia mapy:
 Mapa do celów planistycznych
 P.1211.2024.1861 z dnia 11.03.2024r.
 układ współrzędnych: PL-2000 strefa 7 (21)

Wyrys ze studium uwarunkowań i kierunków zagospodarowania przestrzennego gminy Raba Wyżna

Granica obszaru objętego zmianą planu



- M** Tereny zabudowy mieszkaniowej
- Rł** Tereny rolnicze w ramach połączeń środowiskowych
- R** Tereny rolnicze
- ZL** Tereny ekosystemów leśnych
- Droga klasy "L" - lokalna (istniejąca)
- Nowe tereny inwestycyjne w odniesieniu do obowiązujących dokumentów planistycznych gminy
- Obszar objęty strefą ochrony ekspozycji
- Granice sołectw

ASTA - PLAN PRACOWNIA URBANISTYCZNO - ARCHITEKTONICZNA	
PRZEDMIOT OPRAWOWANIA: ZMIANA MIEJSCOWEGO PLANU ZAGOSPODAROWANIA PRZESTRZENNEGO WSI HARKABUZ W GMINIE RABA WYŻNA	DATA wrzesień 2024r. SKALA 1:1000
KIEROWNIK PRACOWNI: mgr inż. arch Anna Staniewicz uprawnienia do sporządzania mpzp na podstawie art. 5 pkt 1, 3 i 4 ustawy o planowaniu i zagospodarowaniu przestrzennym	
ZESPÓŁ AUTORSKI: mgr inż. arch Monika Kosz uprawnienia do sporządzania mpzp na podstawie art. 5 pkt 3 i 4 ustawy o planowaniu i zagospodarowaniu przestrzennym mgr inż. arch Joanna Staniewicz uprawnienia do sporządzania mpzp na podstawie art. 5 pkt 4 ustawy o planowaniu i zagospodarowaniu przestrzennym	