

**ZMIANA MIEJSCOWEGO PLANU ZAGOSPODAROWANIA PRZESTRZENNEGO
WSI HARKABUZ W GMINIE RABA WYŻNA SKALA 1:1000**

RYSUNEK ZMIANY PLANU

Załącznik Nr 2 do uchwały Nr
Rady Gminy Raba Wyżna z dnia



LEGENDA

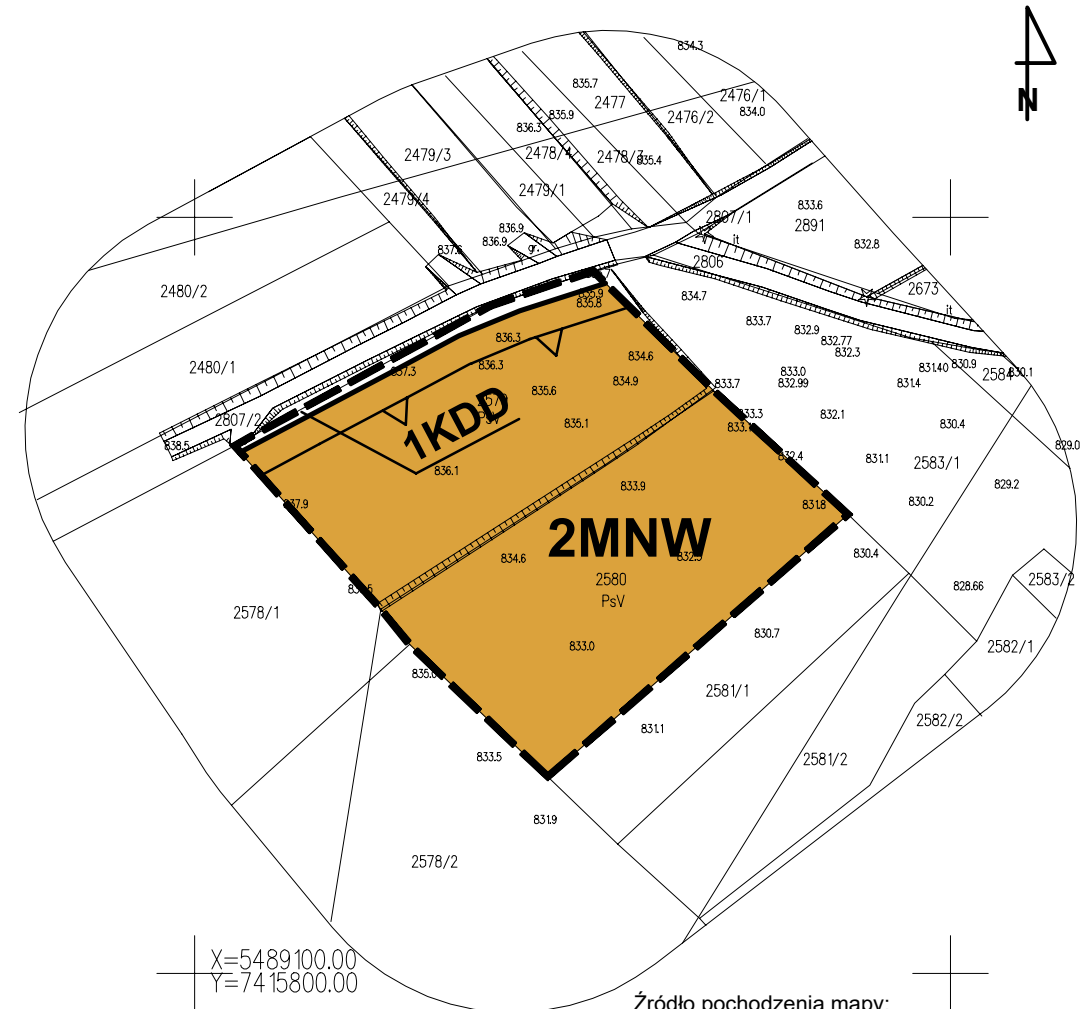
ELEMENTY STANOWIĄCE USTALENIA ZMIANY PLANU

- GRANICA OBSZARU OBJĘTEGO ZMIANĄ PLANU POKRYWAJĄCA SIĘ Z LINIĄ ROZGRANICZAJĄCĄ
- LINIA ROZGRANICZAJĄCA TERENY O RÓŻNYM PRZEZNACZENIU LUB RÓŻNYCH ZASADACH ZAGOSPODAROWANIA
- NIEPRZEKRACZALNA LINIA ZABUDOWY
- MNW** TEREN ZABUDOWY MIESZKANIOWEJ JEDNORODZINNEJ WOLNOSTOJĄCEJ
- KDD** TEREN DROGI DOJAZDOWEJ

ELEMENTY OKREŚLONE PRZEPISAMI I DECYZJAMI ODREBNYMI

OBSZAR OBJĘTY ZMIANĄ PLANU W CAŁOŚCI ZNAJDUJE SIĘ W:

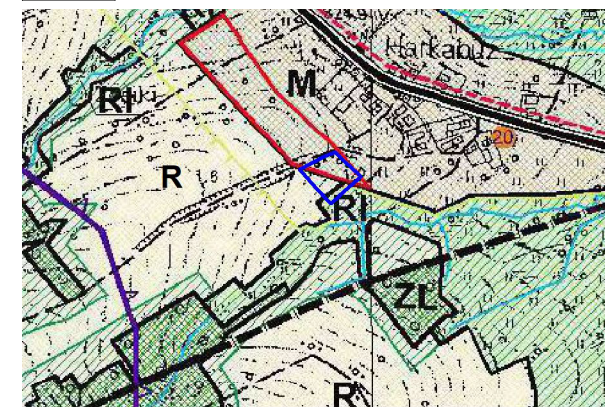
- POŁUDNIOWOMAŁOPOLSKIM OBSZARZE CHRONIONEGO KRAJOBRAZU
- GZWP 439 ZBIORNIK WARSTW MAGURA (GORCE)



Źródło pochodzenia mapy:
Mapa do celów planistycznych
P.1211.2024.1861 z dnia 11.03.2024r.
układ współrzędnych: PL-2000 strefa 7 (21)

Wyrys ze studium uwarunkowań i kierunków zagospodarowania przestrzennego gminy Raba Wyżna

Granica obszaru objętego zmianą planu



- M** Tereny zabudowy mieszkaniowej
- Ri** Tereny rolnicze w ramach połączeń środowiskowych
- R** Tereny rolnicze
- ZL** Tereny ekosystemów leśnych
- Droga klasy "L" - lokalna (istniejąca)
- Nowe tereny inwestycyjne w odniesieniu do obowiązujących dokumentów planistycznych gminy
- Obszar objęty strefą ochrony ekspozycji
- Granice sołectw

| ASTA - PLAN PRACOWNIA URBANISTYCZNO - ARCHITEKTONICZNA | |
|---|--|
| PRZEDMIOT OPRACOWANIA: ZMIANA MIEJSCOWEGO PLANU ZAGOSPODAROWANIA PRZESTRZENNEGO WSI HARKABUZ W GMINIE RABA WYŻNA | DATA wrzesień 2024r. SKALA 1:1000 |
| KIEROWNIK PRACOWNI: mgr inż. arch Anna Staniewicz | uprawnienia do sporządzania mpzp na podstawie art. 5 pkt 1, 3 i 4 ustawy o planowaniu i zagospodarowaniu przestrzennym |
| ZESPÓŁ AUTORSKI: mgr inż. arch Monika Kosz mgr inż. arch Joanna Staniewicz | uprawnienia do sporządzania mpzp na podstawie art. 5 pkt 3 i 4 ustawy o planowaniu i zagospodarowaniu przestrzennym |