

ZMIANA MIEJSCOWEGO PLANU ZAGOSPODAROWANIA PRZESTRZENNEGO WSI SKAWA W GMINIE RABA WYŻNA

RYSUNEK ZMIANY PLANU - PROJEKT

ZALĄCZNIK NR 2 DO UCHWAŁY NR
RADY GMINY RABA WYŻNA Z DNIA

LEGENDA

ELEMENTY RYSUNKU ZMIANY PLANU
GRANICA OBSZARU OBJĘTEGO ZMIANĄ PLANU
POKRYWAJĄCA SIĘ Z LINIĄ ROZGRANICZAJĄCĄ

ELEMENTY STANOWIACE USTALENIA ZMIANY PLANU

- LINIE ROZGRANICZAJĄCE
- NIEPRZEKRACZALNA LINIA ZABUDOWY
- TERENY ZABUDOWY JEDNORODZINNEJ
- TERENY DRÓG PUBLICZNYCH - DROGI DOJAZDOWE
- TERENY DRÓG WEWNĘTRZNYCH - DROGA WEWNĘTRZNA

ELEMENTY OKREŚLONE PRZEPISAMI I DECYZJAMI ODRĘBNYMI

OBSZAR OBJĘTY ZMIANĄ PLANU W CAŁOŚCI
ZNAJDUJE SIĘ W GRANICY TERENU OCHRONY
POŚREDNIEJ UJECIA WODY POWIERZCHNIOWEJ
Z RZĘKI SKAWY W km 71+200 W JORDANOWIE,
GMINA JORDANÓW, POWIAT SUKSI

USTALENIA MIEJSCOWEGO PLANU ZAGOSPODAROWANIA
PRZESTRZENNEGO WSI SKAWA WRAZ ZE
ZMIANAMI, OBOWIĄZUJĄCE POZA OBSZAREM OBJĘTYM
ZMIANĄ PLANU

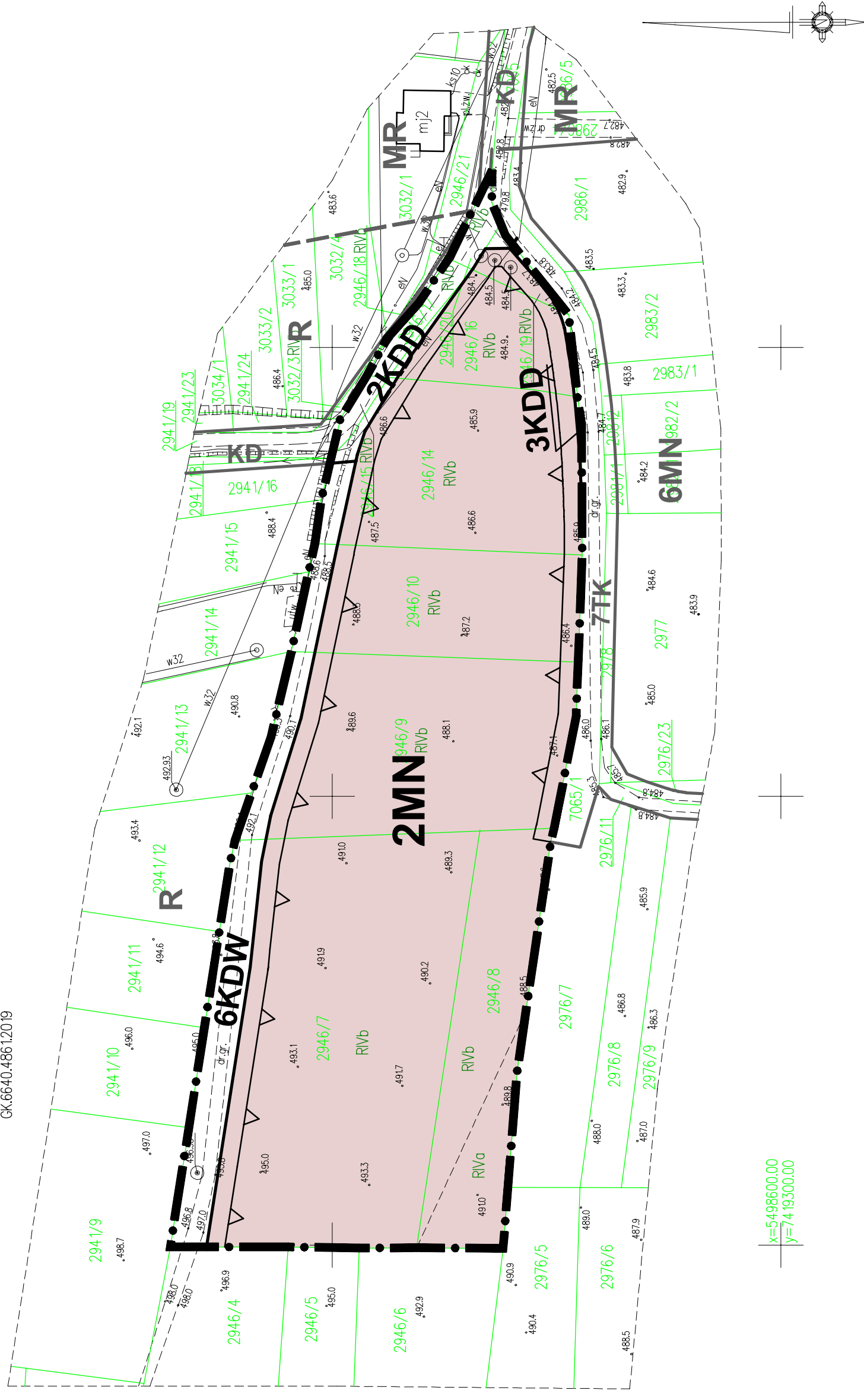
- LINIE ROZGRANICZAJĄCE - OBOWIĄZUJĄCE
- LINIE ROZGRANICZAJĄCE - ORIENTACYJNE
- TERENY ZABUDOWY JEDNORODZINNEJ
- TERENY MIESZKALNICTWA ZAGRODOWEGO
- TERENY UPRAW POŁOWYCH
- DROGA (ULICA) DOJAZDOWA
- TERENY KOMUNIKACJI

MAPA SYTUACYJNO – WYSOKOŚCIOWA

Gmija: Raba Wyżna,
Óbręb: Skawa km 7.15.10.10.2 skala 1:1000

MAPA DO CELÓW PLANISTYCZNYCH

Układ 2000 – strefa 7
Kolor Wysokości: Kolorystyka
KOLOR ZIELONY – GRANICE MG MAPY EVIDENCYJNEJ
GK.6640.48612019



Edycja do wyłożenia do publicznego wglądu

| ASTA - PLAN PRACOWNIA URBANISTYCZNO - ARCHITEKTONICZNA | |
|--|---|
| PRZEDMIOT OPRACOWANIA: | DATA |
| ZMIANA MIEJSCOWEGO PLANU ZAGOSPODAROWANIA PRZESTRZENNEGO WSI SKAWA W GMINIE RABA WYŻNA | LIPIEC 2020 |
| SKALA | SKALA |
| 1:1000 | 1:1000 |
| KIEROWNIK PRACOWNI | uprawniona do projektowania w planowaniu przestrzennym nr 3510/BS |
| mgr inż. arch. Artna Staniawicz | |
| OPRACOWAŁ: | mgr inż. arch. Monika Kosz |
| | mgr inż. arch. Joanna Staniawicz |
| | mgr inż. Anna Kurowska |