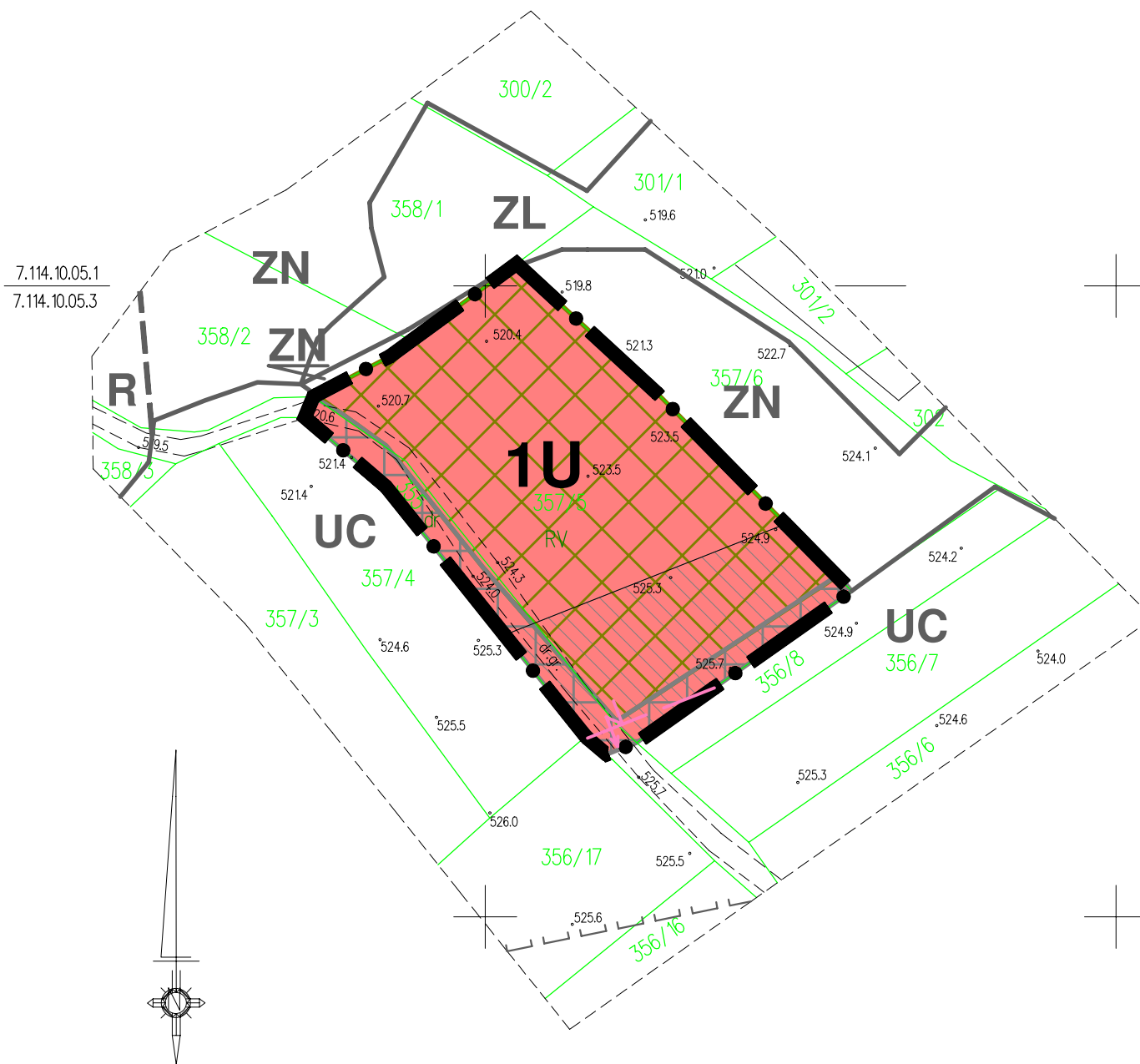


MAPA SYTUACYJNO – WYSOKOŚCIOWA

Gmina: Raba Wyżna
Obręb: Raba Wyżna km 7.114.10.05.1, 7.114.10.05

MAPA DO CELÓW PLANISTYCZNYCH

Układ 2000 – strefa 7
Układ wysokości: Kronsztadt
KOLOR ZIELONY – GRANICE WG MAPY EWIDENCYJNEJ
GK.6640.5 109.2019



PROGNOZA ODDZIAŁYWANIA NA ŚRODOWISKO ZMIANA MIEJSCOWEGO PLANU ZAGOSPODAROWANIA PRZESTRZENNEGO WSI RABA WYŻNA W GMINIE RABA WYŻNA SKALA 1:1000

OBSZAR NR 2 ZGODNY Z ZAŁĄCZNIKIEM DO PLANU



LEGENDA

ELEMENTY RYSUNKU ZMIANY PLANU

- GRANICA OBSZARU OBJĘTEGO ZMIANĄ PLANU POKRYWAJĄCA SIĘ Z LINIĄ ROZGRANICZAJĄCĄ

ELEMENTY STANOWIĄCE USTALENIA ZMIANY PLANU

- LINIE ROZGRANICZAJĄCE
- U** TERENY ZABUDOWY USŁUGOWEJ O CHARAKTERZE KOMERCYJNYM

ELEMENTY OKREŚLONE PRZEPISAMI I DECYZJAMI ODRĘBNYMI

OBSZAR OBJĘTY ZMIANĄ PLANU W CAŁOŚCI ZNAJDUJE SIĘ W GRANICY TERENU OCHRONY POŚREDNIEJ ŹRĘDZIA WODY POWIERZCHNIOWEJ Z RZĘKI SKAWY W km 71+200 W JORDANOWIE, GMINA JORDANÓW, POWIAT SUSKI

ELEMENTY INFORMACYJNE NIE STANOWIĄCE USTALEŃ ZMIANY PLANU

- LINIA NAPOWIETRZNA WYSOKIEGO NAPIĘCIA WN 110 KV - PROJEKTOWANA
- PAS TECHNOLOGICZNY DLA LINII NAPOWIETRZNEJ

USTALENIA MIEJSCOWEGO PLANU ZAGOSPODAROWANIA PRZESTRZENNEGO WSI RABA WYŻNA WRAZ ZE ZMIANAMI, OBOWIĄZUJĄCE POZA OBSZAREM OBJĘTYM ZMIANĄ PLANU

- LINIE ROZGRANICZAJĄCE - OBOWIĄZUJĄCE
- LINIE ROZGRANICZAJĄCE - ORIENTACYJNE
- UC** TERENY USŁUG KOMERCYJNYCH
- R** TERENY UPRAW POŁOWYCH
- ZN** TERENY ZIELENI NIEURZĄDZONEJ O SZCZEGÓLNYM ZNACZENIU PRZYRODNICZYM
- ZL** TERENY ZIELENI LEŚNEJ
- STREFA UCIAŹLIWOŚCI KOMUNIKACJI

ELEMENTY PROGNOZY ODDZIAŁYWANIA NA ŚRODOWISKO

- ZMIANA FUNKCJI TERENU Z ZN NA U
0,2693 ha
- UTRZYMANIE FUNKCJI TERENU U (poprzednio UC)
0,0439 ha