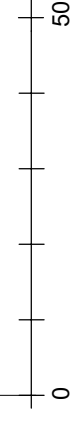


**ZMIANA MIEJSCOWEGO PLANU ZAGOSPODAROWANIA PRZESTRZENNEGO
WSI RABA WYŻNA W GMINIE RABA WYŻNA
SKALA 1:1000**

RYSUNEK ZMIANY PLANU - PROJEKT
ZAŁĄCZNIK NR. 6 DO UCHWAŁY NR
RADY GMINY RABA WYŻNA Z DNIA



LEGENDA

ELEMENTY RYSUNKU ZMIANY PLANU
GRANICA OBSZARU OBJĘTEGO ZMIANĄ PLANU
POKRYWAJĄCA SIĘ Z LINIĄ ROZGRANICZAJĄCĄ

ELEMENTY STANOWIACE USTALENIA ZMIANY PLANU

LINIE ROZGRANICZAJĄCE

NIEPRZEKRACZALNA LINIA ZABUDOWY

MN TERENY ZABUDOWY JEDNORODZINNEJ

KDD TERENY DRÓG PUBLICZNYCH - DROGA DOJAZDOWA

ELEMENTY OKREŚLONE PRZEPISAMI

I DECYZJAMI ODRĘBNYMI

OBSZAR OBJĘTY ZMIANĄ PLANU W CAŁOŚCI

ZNAJDUJE SIĘ W:

- POLUDNIOWO-MOŁOPOLEMSKIM OBSZARZE

- CHRONIONYM KRAJOBRAZU

- GZWP 439 ZBIORNIK WARSTW MAGURA (GORCE)

ELEMENTY INFORMACYJNE NIE STANOWIĄCE

USTALEN ZMIANY PLANU

LINIA NAPOWIETRZNA ŚREDNIEGO NAPIĘCIA SN 15 KV

PAS TECHNOLOGICZNY DLA LINII NAPOWIETRZNEJ

USTALENIA MIEJSCOWEGO PLANU ZAGOSPODAROWANIA

PRZESTRZENNEGO WSI RABA WYŻNA WRAZ ZE

ZMIANAMI, OBOWIĄZUJĄCE POZA OBSZAREM OBJĘTYM

ZMIANĄ PLANU

LINIE ROZGRANICZAJĄCE - OBOWIĄZUJĄCE

LINIE ROZGRANICZAJĄCE - ORIENTACYJNE

M TERENY MIESZKALNICTWA JEDNORODZINNEGO

ZN TERENY ZIELENI NIEURZĄDZONEJ O SZCZEGÓLNYM

ZNACZENIU PRZYRODNICZYM

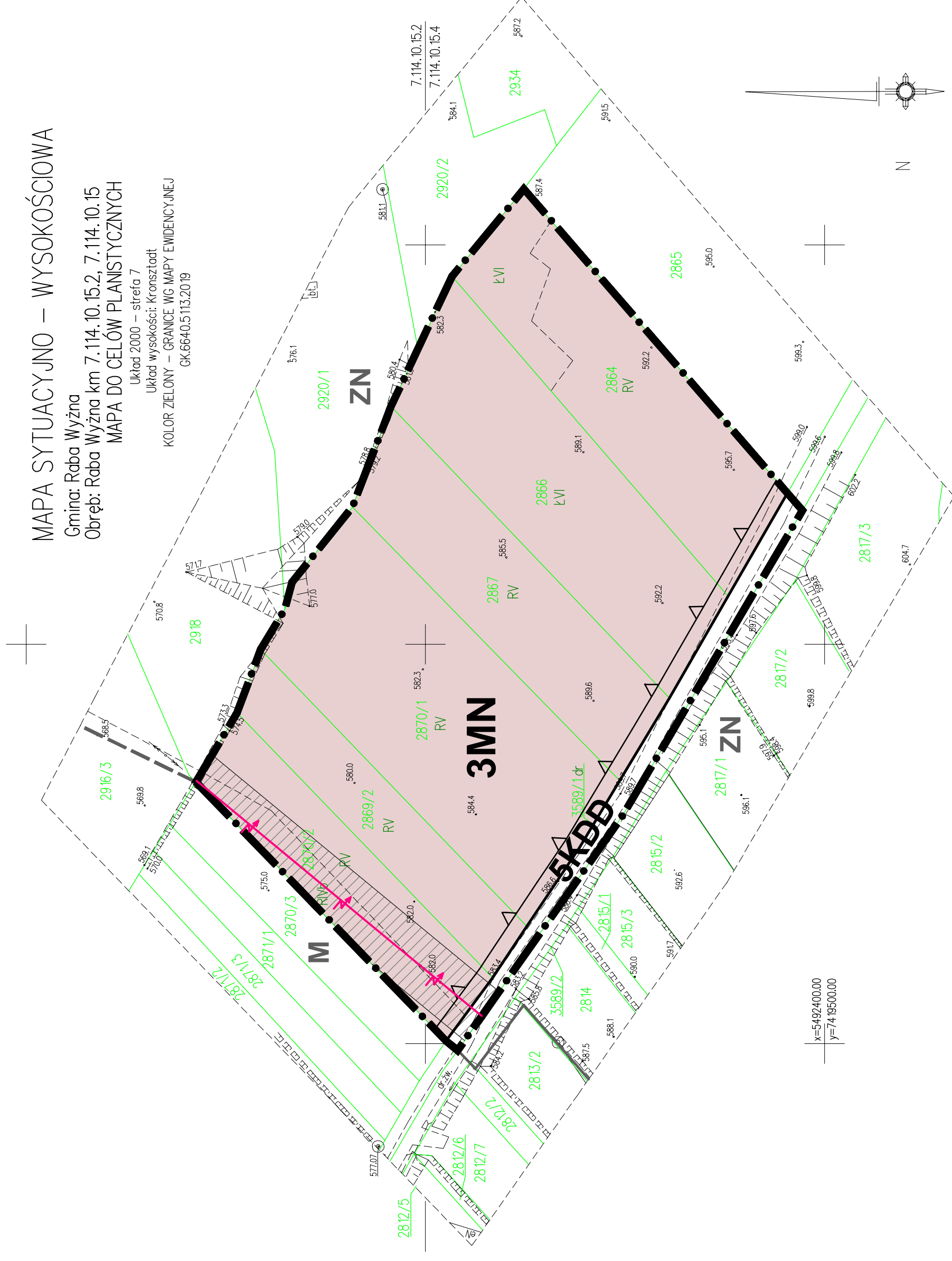
Edycja do wyłożenia do publicznego wglądu

| ASTA - PLAN PRACOWNIA URBANISTYCZNO - ARCHITEKTONICZNA | |
|---|--|
| PRZEDMIOT OPRACOWANIA: | DATA LIPIEC 2020 |
| ZMIANA MIEJSCOWEGO PLANU ZAGOSPODAROWANIA PRZESTRZENNEGO WSI RABA WYŻNA W GMINIE RABA WYŻNA | SKALA 1:1000 |
| KIEROWNIK PRACOWNI | mgr inż. arch Anna Staniawicz |
| OPRACOWAŁ: | mgr inż. arch Monika Kosz mgr inż. arch Joanna Staniawicz mgr inż. Anna Kurowska |

MAPA SYTUACYJNO – WYSOKOŚCIOWA

Gmina: Raba Wyżna
Obręb: Raba Wyżna km 7.114.10.15.2, 7.114.10.15
MAPA DO CELÓW PLANISTYCZNYCH

Układ 2000 – strefa 7
Układ wysokości: Kronsztadt
KOLOR ZIELONY – GRANICE WG MAPY EWIDENCYJNEJ
GK.6640.513.2019



X=5492400.00
Y=7419500.00