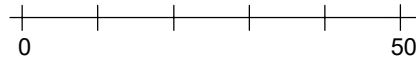


**ZMIANA MIEJSCOWEGO PLANU ZAGOSPODAROWANIA PRZESTRZENNEGO
WSI PODSARNIE W GMINIE RABA WYŻNA SKALA 1:1000**

RYSUNEK ZMIANY PLANU

ZAŁĄCZNIK NR 7 DO UCHWAŁY NR
RADY GMINY RABA WYŻNA Z DNIA



LEGENDA

ELEMENTY RYSUNKU ZMIANY PLANU

GRANICA OBSZARU OBJĘTEGO ZMIANĄ PLANU
POKRYWAJĄCA SIĘ Z LINIĄ ROZGRANICZAJĄCĄ

ELEMENTY STANOWIĄCE USTALENIA ZMIANY PLANU

LINIE ROZGRANICZAJĄCE

MN TERENY ZABUDOWY JEDNORODZINNEJ

**ELEMENTY OKREŚLONE PRZEPISAMI
I DECYZJAMI ODREBNYMI**

OBSZAR OBJĘTY ZMIANĄ PLANU W CAŁOŚCI
ZNAJDUJE SIĘ W:

- POŁUDNIOWOMAŁOPOLSKIM OBSZARZE
CHRONIONEGO KRAJOBRAZU
- GZWP 439 ZBIORNIK WARSTW MAGURA (GORCE)

**ELEMENTY INFORMACYJNE NIE STANOWIĄCE
USTALEN ZMIANY PLANU**

LINIA NAPOWIETRZNA ŚREDNIEGO NAPIĘCIA SN 15 KV

PAS TECHNOLOGICZNY DLA LINII NAPOWIETRZNYCH

USTALENIA MIEJSCOWEGO PLANU ZAGOSPODAROWANIA
PRZESTRZENNEGO WSI PODSARNIE WRAZ ZE
ZMIANAMI, OBOWIĄZUJĄCE POZA OBSZAREM OBJĘTYM
ZMIANĄ PLANU

LINIE ROZGRANICZAJĄCE - OBOWIĄZUJĄCE

LINIE ROZGRANICZAJĄCE - ORIENTACYJNE

M TERENY MIESZKALNICTWA JEDNORODZINNEGO

R TERENY UPRAW POŁOWYCH

ZN TERENY ZIELENI NIEURZĄDZONEJ O SZCZEGÓLNYM
ZNACZENIU PRZYRODNICZYM

MAPA SYTUACYJNO – WYSOKOŚCIOWA

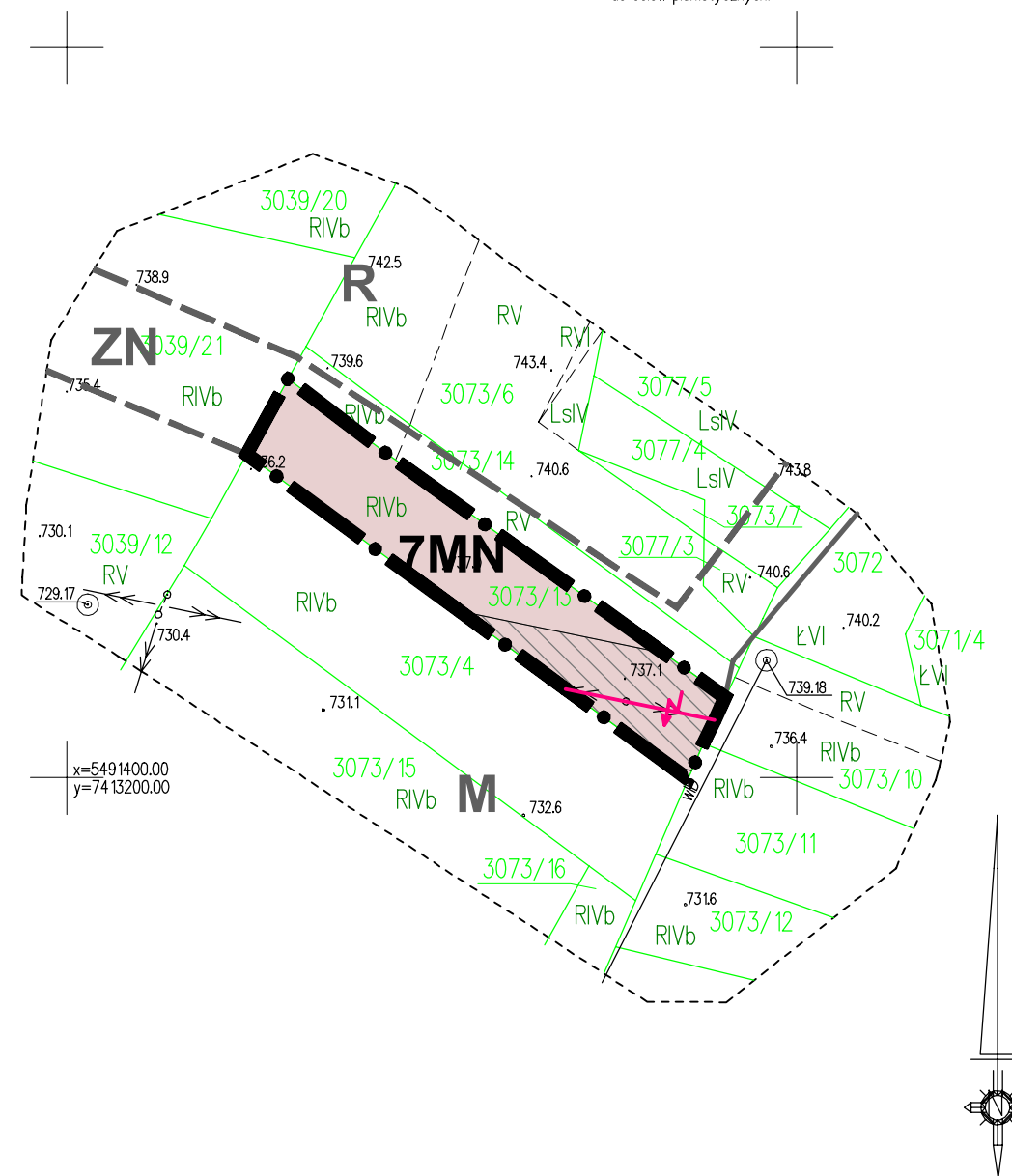
Jednostka ewidencyjna: 121111 2 Raba Wyżna

Obręb: 0004 Podsarnie km. 7.114.10.16.4 skala 1:1000

MAPA DO CELÓW PLANISTYCZNYCH

Układ 2000/21
Układ wysokości: Kronsztadt
KOLOR ZIELONY – GRANICE WG MAPY EWIDENCYJNEJ
GK.6640.6730.2019

Uwaga!
Wykazane na mapie granice nieruchomości nie
zostały ustalone w terenie. Służebności gruntowe
nie były badane. Niniejsza mapa będzie służyć
do celów planistycznych.



Edycja do wyłożenia do publicznego wglądu

ASTA - PLAN PRACOWNIA URBANISTYCZNO - ARCHITEKTONICZNA	
PRZEDMIOT OPRACOWANIA: ZMIANA MIEJSCOWEGO PLANU ZAGOSPODAROWANIA PRZESTRZENNEGO WSI PODSARNIE W GMINIE RABA WYŻNA	DATA LIPIEC 2020 SKALA 1:1000
KIEROWNIK PRACOWNI: mgr inż. arch Anna Staniewicz	uprawniona do projektowania w planowaniu przestrzennym nr 999/89
OPRACOWAŁ: mgr inż. arch Monika Kosz mgr inż. arch Joanna Staniewicz mgr inż. Anna Kurowska	