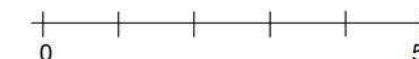


**PROGNOZA ODDZIAŁYWANIA NA ŚRODOWISKO
ZMIANA MIEJSCOWEGO PLANU ZAGOSPODAROWANIA PRZESTRZENNEGO
WSI SKAWA W GMINIE RABA WYŻNA
SKALA 1:1000**



MAPA SYTUACYJNO – WYSOKOŚCIOWA

Gmina: Raba Wyżna
Obręb: Skawa km 7.115.10.05.1, 7.115.10.05.3 s
PRZESKALOWANO Z MAPY ZASADNICZEJ 1:2000 km. 183

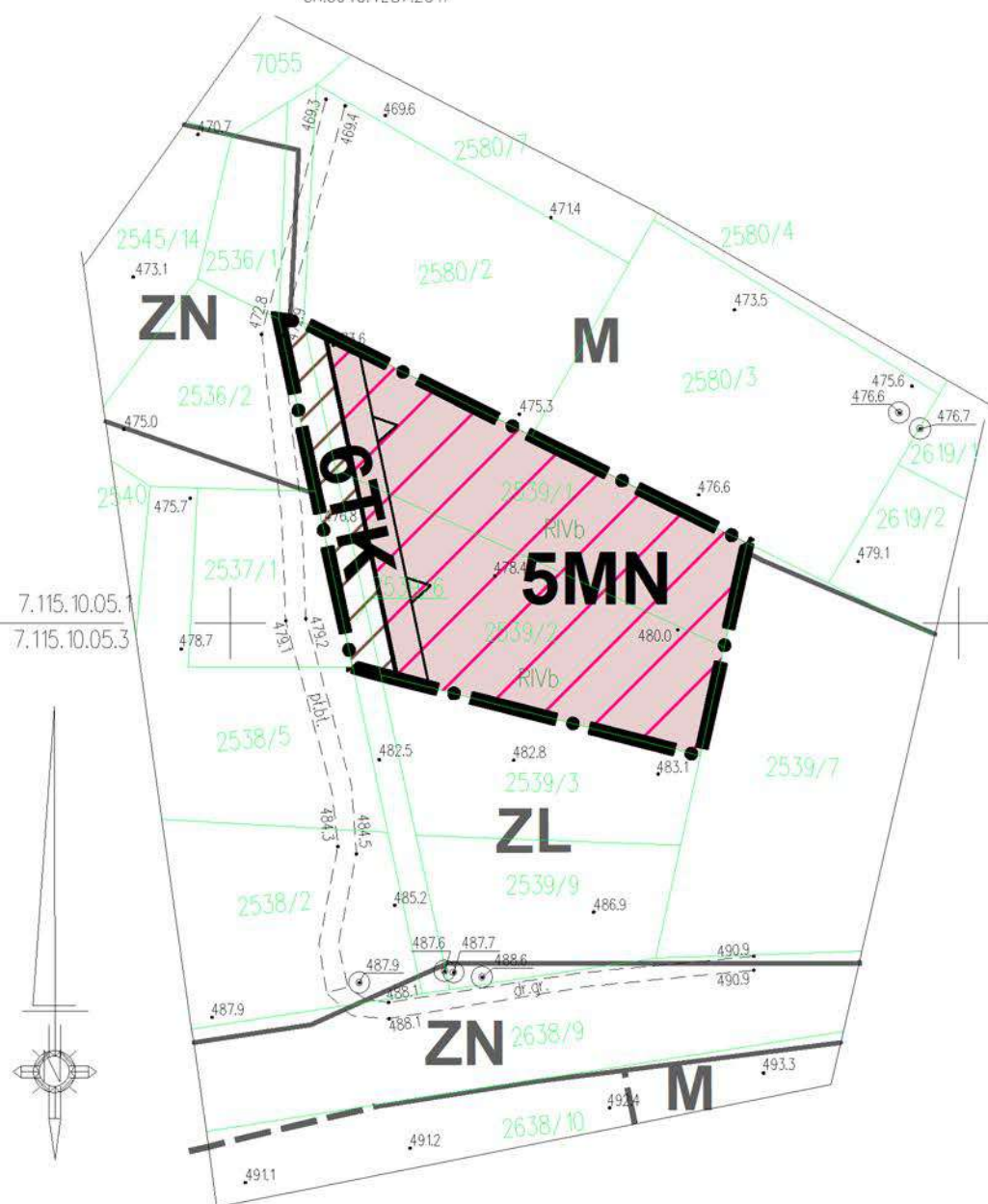
MAPA DO CELÓW PLANISTYCZNYCH

Układ 2000 – strefa 7

Układ wysokości: Kronsztadt

KOLOR ZIELONY – GRANICE WG MAPY EWIDENCYJNEJ

GK.6640.4287.2017



LEGENDA

ELEMENTY RYSUNKU ZMIANY PLANU

- GRANICA OBSZARU OBJĘTEGO ZMIANĄ PLANU POKRYWAJĄCA SIĘ Z LINIĄ ROZGRANICZAJĄCĄ

ELEMENTY STANOWIĄCE USTALENIA ZMIANY PLANU

- LINIE ROZGRANICZAJĄCE
- NIEPRZEKRACZALNA LINIA ZABUDOWY
- MN** TERENY ZABUDOWY JEDNORODZINNEJ
- TK** TERENY KOMUNIKACJI

ELEMENTY OKREŚLONE PRZEPISAMI I DECYZJAMI ODRĘBNYMI

OBSZAR OBJĘTY ZMIANĄ PLANU W CAŁOŚCI ZNAJDUJE SIĘ W GRANICY TERENU OCHRONY POŚREDNIEJ UJĘCIA WODY POWIERZCHNIOWEJ Z RZEKI SKAWY W km 71+200 W JORDANOWIE, GMINA JORDANÓW, POWIAT SUSKI

ELEMENTY PROGNOZY ODDZIAŁYWANIA NA ŚRODOWISKO

- ZMIANA FUNKCJI TERENU Z ZN NA MN
0,1876 ha
- ZMIANA FUNKCJI TERENU Z ZN NA TK
0,0281 ha

USTALENIA MIEJSCOWEGO PLANU ZAGOSPODAROWANIA PRZESTRZENNEGO WSI SKAWA WRAZ ZE ZMIANAMI, OBOWIĄZUJĄCE POZA OBSZAREM OBJĘTYM ZMIANĄ PLANU

- LINIE ROZGRANICZAJĄCE - OBOWIĄZUJĄCE
- LINIE ROZGRANICZAJĄCE - OREIRNTACYJNE
- M** TERENY MIESZKALNICTWA JEDNORODZINNEGO
- ZN** TERENY ZIELENI NIEURZĄDZONEJ O SZCZEGÓLNYM ZNACZENIU PRZYRODNICZYM
- ZL** TERENY ZIELENI LEŚNEJ

x=5499400.00
y=74 18900.00