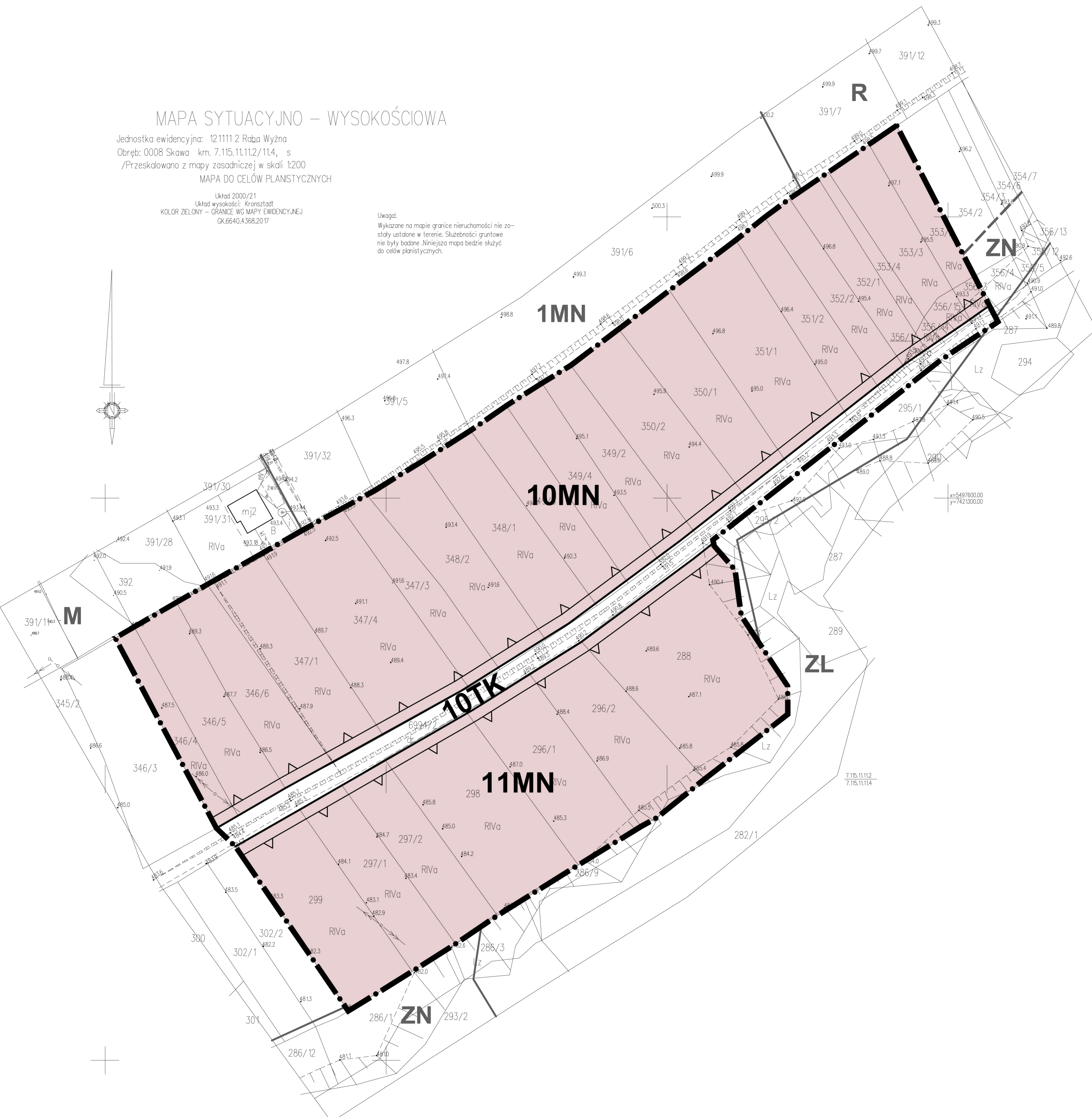


MAPA SYTUACYJNO – WYSOKOŚCIOWA

Jednostka ewidencyjna: 121111 2 Raba Wyżna  
 Obręb: 0008 Skawa km. 7.115.11.112/11,4, s  
 /Przeskalowano z mapy zasadniczej w skali 1:200  
 MAPA DO CELÓW PLANISTYCZNYCH

Układ 2000/21  
 Układ wysokości: Kronsztadt  
 KOLOR ZIELONY – GRANICE WG MAPY EWIDENCYJNEJ  
 GK.6640.4368.2017

Uwaga!  
 Wykazane na mapie granice nieruchomości nie zostały ustalone w terenie. Służebności gruntowe nie były badane. Niniejsza mapa będzie służyć do celów planistycznych.



LEGENDA

- ELEMENTY RYSUNKU ZMIANY PLANU**  
 —●— GRANICA OBSZARU OBJĘTEGO ZMIANĄ PLANU POKRYWAJĄCA SIĘ Z LINIĄ ROZGRANICZAJĄCĄ
- ELEMENTY STANOWIĄCE USTALENIA ZMIANY PLANU**  
 — LINIE ROZGRANICZAJĄCE  
 —△— NIEPRZEKACZALNA LINIA ZABUDOWY
- MN** TERENY ZABUDOWY JEDNORODZINNEJ  
**TK** TERENY KOMUNIKACJI

**ELEMENTY OKREŚLONE PRZEPISAMI I DECYZJAMI ODRĘBNYMI**  
 OBSZAR OBJĘTY ZMIANĄ PLANU W CAŁOŚCI ZNAJDUJE SIĘ W GRANICY TERENU OCHRONY POŚREDNIEJ UJĘCIA WODY POWIERZCHNIOWEJ Z RZĘKI SKAWY W km 71+200 W JORDANOWIE, GMINA JORDANÓW, POWIAT SUSKI

USTALENIA MIEJSCOWEGO PLANU ZAGOSPODAROWANIA PRZESTRZENNEGO WSI SKAWA WRAZ ZE ZMIANAMI, OBOWIĄZUJĄCE POZA OBSZAREM OBJĘTYM ZMIANĄ PLANU

- LINIE ROZGRANICZAJĄCE - OBOWIĄZUJĄCE  
 - - - LINIE ROZGRANICZAJĄCE - OREIRNTACYJNE
- M, MN** TERENY MIESZKALNICTWA JEDNORODZINNEGO  
 TERENY ZABUDOWY JEDNORODZINNEJ  
**ZN** TERENY ZIELENI NIURZĄDZONEJ O SZCZEGÓLNYM ZNACZENIU PRZYRODNICZYM  
**R** TERENY UPRAW POŁOWYCH  
**ZL** TERENY ZIELENI LEŚNEJ

|  |  |
|--|--|
| <b>ASTA - PLAN PRACOWNIA URBANISTYCZNO - ARCHITEKTONICZNA</b>  |  |
| PRZEDMIOT OPRACOWANIA:<br>ZMIANA MIEJSCOWEGO PLANU ZAGOSPODAROWANIA PRZESTRZENNEGO WSI SKAWA W GMINIE RABA WYŻNA | DATA<br>WRZESIEŃ 2018<br>SKALA<br>1:1000                         |
| KIEROWNIK PRACOWNI:<br>mgr inż. arch Anna Staniewicz   | uprawniona do projektowania w planowaniu przestrzennym nr 999/89 |
| OPRACOWAŁ:<br>mgr inż. arch Monika Kosz<br>tech. Olga Kaniewska  |  |