

**ZMIANA MIEJSCOWEGO PLANU ZAGOSPODAROWANIA PRZESTRZENNEGO  
 WSI SKAWA W GMINIE RABA WYŻNA  
 SKALA 1:1000**

RYSUNEK ZMIANY PLANU

ZAŁĄCZNIK NR 3 DO UCHWAŁY NR .....  
 RADY GMINY RABA WYŻNA Z DNIA .....



**MAPA SYTUACYJNO – WYSOKOŚCIOWA**

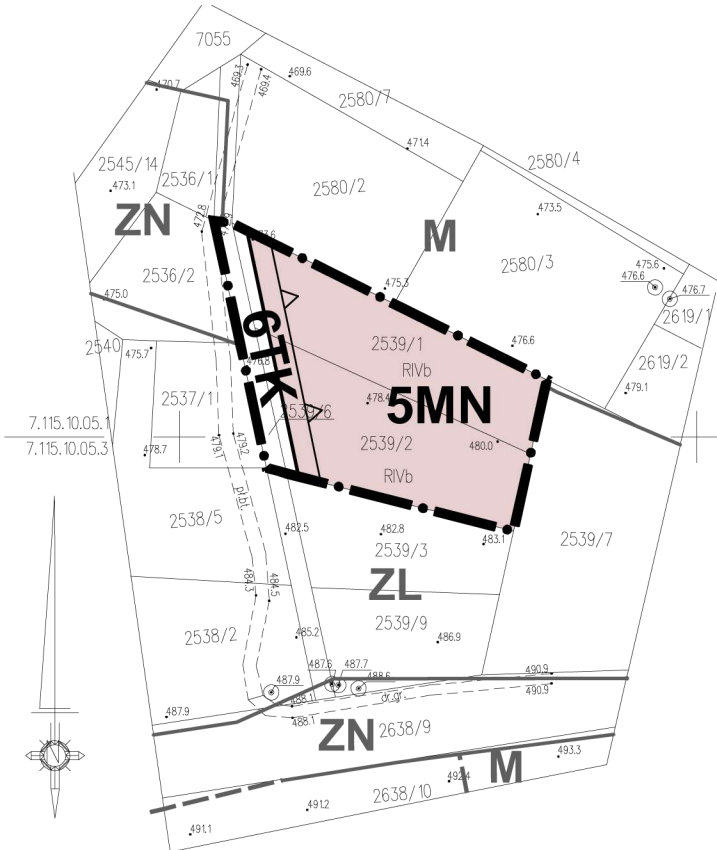
Gmina: Raba Wyżna  
 Obręb: Skawa km 7.115.10.05.1, 7.115.10.05.3 s  
 PRZESKALOWANO Z MAPY ZASADNICZEJ 1:2000 km. 183

MAPA DO CELÓW PLANISTYCZNYCH

Układ 2000 – strefa 7

Układ wysokości: Kronstadt

KOLOR ZIELONY – GRANICE WG MAPY EWIDENCYJNEJ  
 GK.6640.4287.2017



**LEGENDA**

**ELEMENTY RYSUNKU ZMIANY PLANU**

GRANICA OBSZARU OBJĘTEGO ZMIANĄ PLANU  
 POKRYWAJĄCA SIĘ Z LINIĄ ROZGRANICZAJĄCĄ

**ELEMENTY STANOWIĄCE USTALENIA ZMIANY PLANU**

LINIE ROZGRANICZAJĄCE

NIEPRZEKRACZALNA LINIA ZABUDOWY

**MN** TERENY ZABUDOWY JEDNORODZINNEJ

**TK** TERENY KOMUNIKACJI

**ELEMENTY OKREŚLONE PRZEPISAMI  
 I DECYZJAMI ODRĘBNYMI**

OBSZAR OBJĘTY ZMIANĄ PLANU W CAŁOŚCI  
 ZNAJDUJE SIĘ W GRANICY TERENU OCHRONY  
 POŚREDNIEJ UJĘCIA WODY POWIERZCHNIOWEJ  
 Z RZĘKI SKAWY W km 71+200 W JORDANOWIE,  
 GMINA JORDANÓW, POWIAT SUSKI

**USTALENIA MIEJSCOWEGO PLANU ZAGOSPODAROWANIA  
 PRZESTRZENNEGO WSI SKAWA WRAZ ZE ZMIANAMI,  
 OBOWIĄZUJĄCE POZA OBSZAREM OBJĘTYM ZMIANĄ PLANU**

LINIE ROZGRANICZAJĄCE - OBOWIĄZUJĄCE

LINIE ROZGRANICZAJĄCE - OREINTACYJNE

**M** TERENY MIESZKALNICTWA JEDNORODZINNEGO

**ZN** TERENY ZIELENI NIEURZĄDZONEJ O SZCZEGÓLNYM  
 ZNACZENIU PRZYRODNICZYM

**ZL** TERENY ZIELENI LEŚNEJ

**ASTA - PLAN PRACOWNIA URBANISTYCZNO - ARCHITEKTONICZNA**

PRZEDMIOT OPRACOWANIA:		DATA
ZMIANA MIEJSCOWEGO PLANU ZAGOSPODAROWANIA PRZESTRZENNEGO WSI SKAWA W GMINIE RABA WYŻNA		WRZESIEŃ 2018
		SKALA
		1:1000
KIEROWNIK PRACOWNI:	mgr inż. arch Anna Staniewicz	uprawniona do projektowania w planowaniu przestrzennym nr 999/09
OPRACOWAŁ:	mgr inż. arch Monika Kosz tech. Olga Kaniewska	

x=5499400.00  
 y=7418900.00