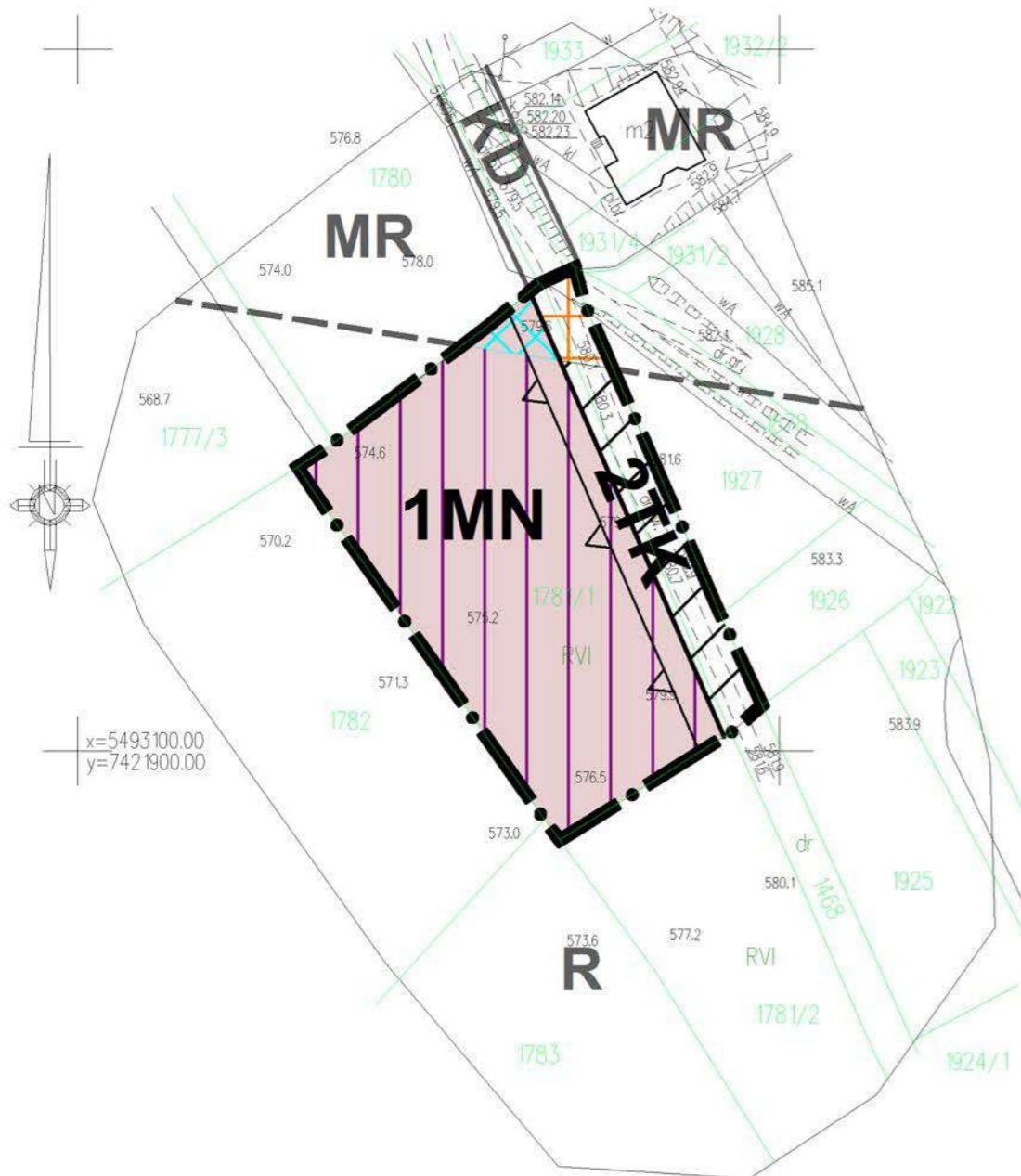
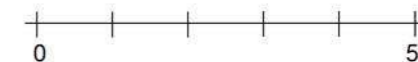


**PROGNOZA ODDZIAŁYWANIA NA ŚRODOWISKO  
ZMIANA MIEJSCOWEGO PLANU ZAGOSPODAROWANIA PRZESTRZENNEGO  
WSI ROKICINY PODHALAŃSKIE W GMINIE RABA WYŻNA SKALA 1:1000**



**MAPA SYTUACYJNO – WYSOKOŚCIOWA**

Jednostka ewidencyjna: 121111 2 Raba Wyżna  
Obręb: 0006 Rokiciny Podh. km. 7.114.11.07.3.  
/Przeskalowano z mapy zasadniczej w skali 1:200  
MAPA DO CEŁÓW PLANISTYCZNYCH

Układ 2000/21  
Układ wysokości: Kronsztadt  
KOLOR ZIELONY – GRANICE WG MAPY EWIDENCYJNEJ  
GK.6640.4258.2017

Uwaga!  
Wykazane na mapie granice nieruchomości nie zostały ustalone w terenie. Służebności gruntowe nie były badane. Niniejsza mapa będzie służyć do celów planistycznych.

**LEGENDA**

**ELEMENTY RYSUNKU ZMIANY PLANU**

- GRANICA OBSZARU OBJĘTEGO ZMIANĄ PLANU POKRYWAJĄCA SIĘ Z LINIĄ ROZGRANICZAJĄCĄ

**ELEMENTY STANOWIĄCE USTALENIA ZMIANY PLANU**

- LINIE ROZGRANICZAJĄCE
- NIEPRZEKRACZALNA LINIA ZABUDOWY
- MN** TERENY ZABUDOWY JEDNORODZINNEJ
- TK** TERENY KOMUNIKACJI

**ELEMENTY OKREŚLONE PRZEPISAMI I DECYZJAMI ODRĘBNYMI**

OBSZAR OBJĘTY ZMIANĄ PLANU W CAŁOŚCI ZNAJDUJE SIĘ W:

- POŁUDNIOWOMAŁOPOLSKIM OBSZARZE CHRONIONEGO KRAJOBRAZU
- GRANICY GZWP 439 ZBIORNIK WARSTW MAGURA (GORCE)

**ELEMENTY PROGNOZY ODDZIAŁYWANIA NA ŚRODOWISKO**

- ZMIANA FUNKCJI TERENU Z R NA MN  
0,2227 ha
- ZMIANA FUNKCJI TERENU Z R NA TK  
0,0363 ha
- ZMIANA FUNKCJI TERENU Z MR NA MN  
0,0063 ha
- UTRZYMANIE FUNKCJI TERENU TK  
0,0088 ha

USTALENIA MIEJSCOWEGO PLANU ZAGOSPODAROWANIA PRZESTRZENNEGO WSI ROKICINY PODHALAŃSKIE WRAZ ZE ZMIANAMI, OBOWIĄZUJĄCE POZA OBSZAREM OBJĘTYM ZMIANĄ PLANU

- LINIE ROZGRANICZAJĄCE - OBOWIĄZUJĄCE
- LINIE ROZGRANICZAJĄCE - OREIRNTACYJNE
- MR** TERENY MIESZKALNICTWA ZAGRODOWEGO
- R** TERENY UPRAW POŁOWYCH
- KD** DROGA (ULICA) DOJAZDOWA