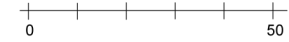


ZMIANA MIEJSCOWEGO PLANU ZAGOSPODAROWANIA PRZESTRZENNEGO WSI ROKICINY PODHAŁAŃSKIE W GMINIE RABA WYŻNA SKALA 1:1000

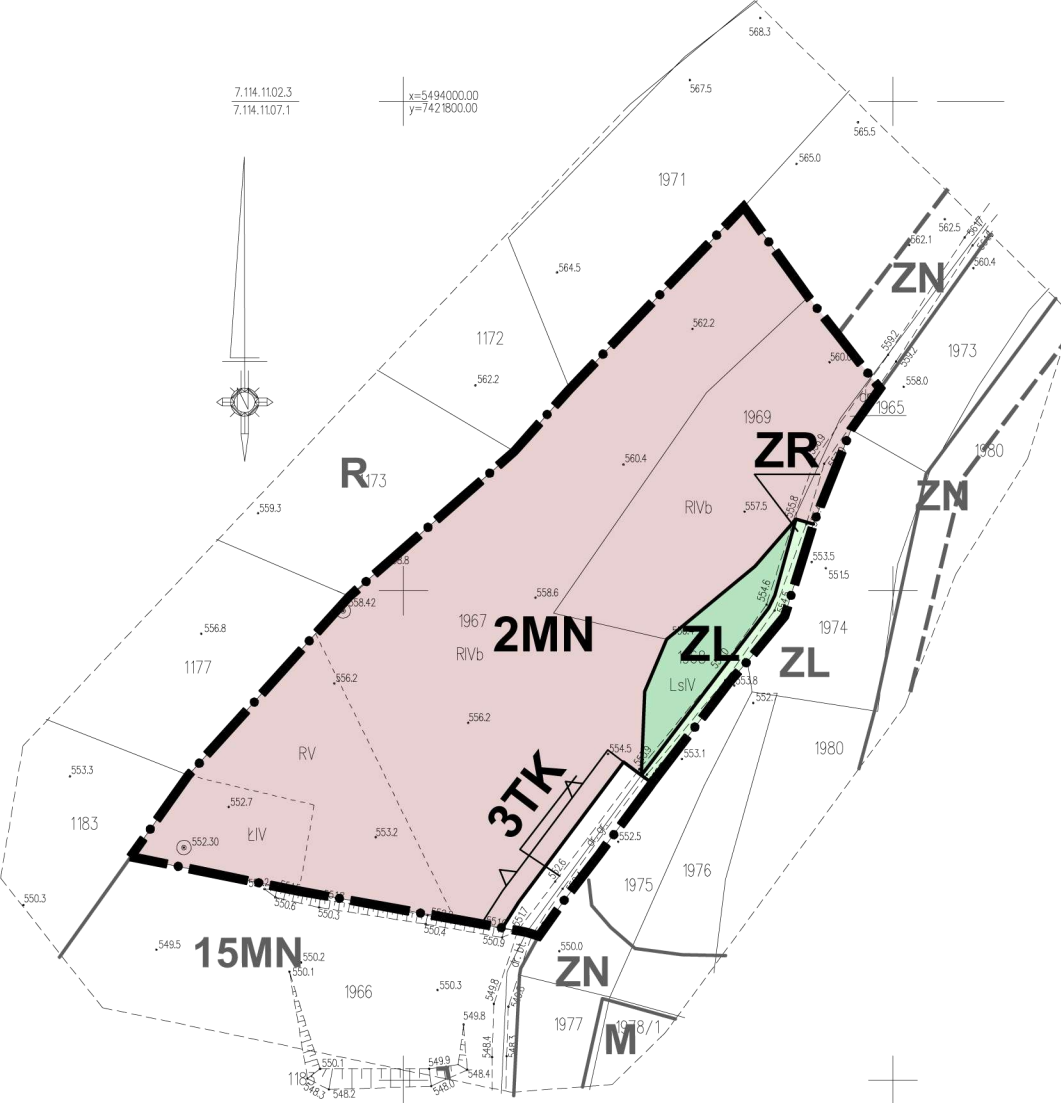
RYSUNEK ZMIANY PLANU

ZAŁĄCZNIK NR 3 DO UCHWAŁY NR
RADY GMINY RABA WYŻNA Z DNIA



7.114.1102.3
7.114.1107.1

x=5494000.00
y=7421800.00



LEGENDA

ELEMENTY RYSUNKU ZMIANY PLANU

- GRANICA OBSZARU OBJĘTEGO ZMIANĄ PLANU POKRYWAJĄCA SIĘ Z LINIĄ ROZGRANICZAJĄCĄ

ELEMENTY STANOWIĄCE USTALENIA ZMIANY PLANU

- LINIE ROZGRANICZAJĄCE
- NIEPRZEKRACZALNA LINIA ZABUDOWY
- MN** TERENY ZABUDOWY JEDNORODZINNEJ
- ZR** TERENY ZIELENI NATURALNEJ
- ZL** TERENY LASÓW
- TK** TERENY KOMUNIKACJI

ELEMENTY OKREŚLONE PRZEPISAMI I DECYZJAMI ODREBNYMI

OBSZAR OBJĘTY ZMIANĄ PLANU W CAŁOŚCI ZNAJDUJE SIĘ W:

- POŁUDNIOWOMAŁOPOLSKIM OBSZARZE CHRONIONEGO KRAJOBRAZU
- GRANICY GZWP 439 ZBIORNIK WARSTW MAGURA (GORCE)

USTALENIA MIEJSCOWEGO PLANU ZAGOSPODAROWANIA PRZESTRZENNEGO WSI ROKICINY PODHAŁAŃSKIE WRAZ ZE ZMIANAMI, OBOWIĄZUJĄCE POZA OBSZAREM OBJĘTYM ZMIANĄ PLANU

- LINIE ROZGRANICZAJĄCE - OBOWIĄZUJĄCE
- LINIE ROZGRANICZAJĄCE - OREINTACYJNE
- M, MN** TERENY MIESZKALNICTWA JEDNORODZINNEGO (TERENY ZABUDOWY JEDNORODZINNEJ)
- ZN** TERENY ZIELENI NIEURZĄDZONEJ O SZCZEGÓLNYM ZNACZENIU PRZYRODNICZYM
- R** TERENY UPRAW POŁOWYCH
- ZL** TERENY ZIELENI LEŚNEJ

MAPA SYTUACYJNO – WYSOKOŚCIOWA

Jednostka ewidencyjna: 1211112 Raba Wyżna
Obręb: 0006 Rokiciny Podh. km. 7.114.1102.3/
/Przeskalowano z mapy zasadniczej w skali 1:200

MAPA DO CELÓW PLANISTYCZNYCH

Układ 2000/21

Układ wycofany, konsultant
KOLOR ŻEŁOZY – GRANICE WIG MAPY EWIDENCYJNEJ
CK.6640.4259.2017

Uwaga!
Wykazane na mapie granice nieruchomości nie zostały w terenie, służebności gruntowe nie były badane. Niniejsza mapa będzie służyć do celów planistycznych.

ASTA - PLAN PRACOWNIA URBANISTYCZNO - ARCHITEKTONICZNA

PRZEDMIOT OPRACOWANIA:	ZMIANA MIEJSCOWEGO PLANU ZAGOSPODAROWANIA PRZESTRZENNEGO WSI ROKICINY PODHAŁAŃSKIE W GMINIE RABA WYŻNA	DATA WRZEŚNIEN 2018 SKALA 1:1000
KIEROWNIK PRACOWNI:	mgr inż. arch Anna Staniewicz	uprawniona do projektowania w planowaniu przestrzennym nr 999/89
OPRACOWAŁ:	mgr inż. arch Monika Kosz tech. Olga Kaniewska	