

ZMIANA MIEJSCOWEGO PLANU ZAGOSPODAROWANIA PRZESTRZENNEGO WSI ROKICINY PODHALAŃSKIE W GMINIE RABA WYŻNA SKALA 1:1000

RYSUNEK ZMIANY PLANU

ZAŁĄCZNIK NR 2 DO UCHWAŁY NR
RADY GMINY RABA WYŻNA Z DNIA



LEGENDA

ELEMENTY RYSUNKU ZMIANY PLANU

- GRANICA OBSZARU OBJĘTEGO ZMIANĄ PLANU
- POKRYWAJĄCA SIĘ Z LINIĄ ROZGRANICZAJĄCĄ

ELEMENTY STANOWIĄCE USTALENIA ZMIANY PLANU

- LINIE ROZGRANICZAJĄCE
- NIEPRZEKRACZALNA LINIA ZABUDOWY
- MN** TERENY ZABUDOWY JEDNORODZINNEJ
- TK** TERENY KOMUNIKACJI

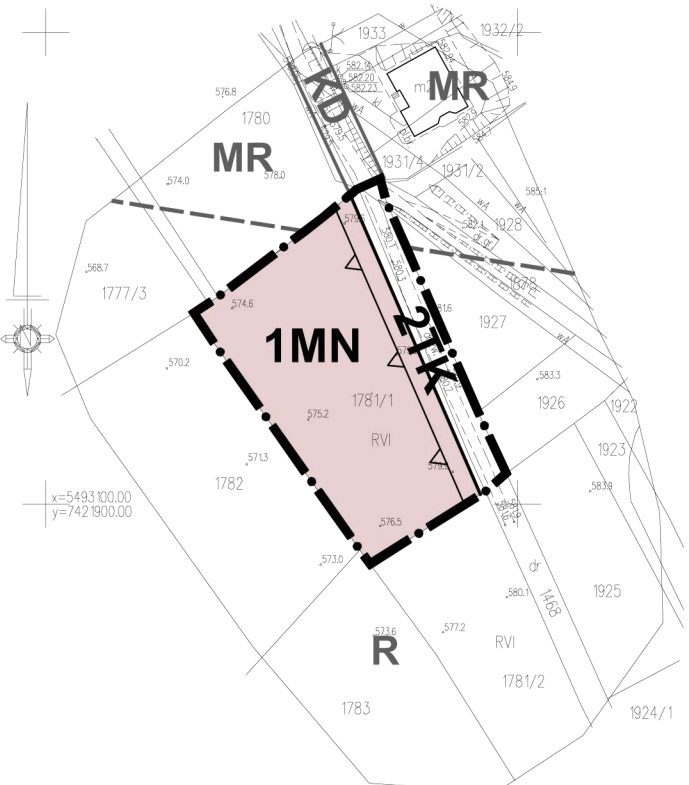
ELEMENTY OKREŚLONE PRZEPISAMI I DECYZJAMI ODREBNYMI

OBSZAR OBJĘTY ZMIANĄ PLANU W CAŁOŚCI ZNAJDUJE SIĘ W:

- POŁUDNIOWOMAŁOPOLSKIM OBSZARZE CHRONIONEGO KRAJOBRAZU
- GRANICY GZWP 439 ZBIORNIK WARSTW MAGURA (GORCE)

USTALENIA MIEJSCOWEGO PLANU ZAGOSPODAROWANIA PRZESTRZENNEGO WSI ROKICINY PODHALAŃSKIE WRAZ ZE ZMIANAMI, OBOWIĄZUJĄCE POZA OBSZAREM OBJĘTYM ZMIANĄ PLANU

- LINIE ROZGRANICZAJĄCE - OBOWIĄZUJĄCE
- LINIE ROZGRANICZAJĄCE - OREINTACYJNE
- MR** TERENY MIESZKALNICTWA ZAGRODOWEGO
- R** TERENY UPRAW POŁOWYCH
- KD** DROGA (ULICA) DOJAZDOWA



MAPA SYTUACYJNO – WYSOKOŚCIOWA

Jednostka ewidencyjna: 121111 2 Raba Wyżna
Obręb: 0006 Rokiciny Podh. km. 7.114.1107.3
/Przeskalowano z mapy zasadniczej w skali 1:200

MAPA DO CELÓW PLANISTYCZNYCH

Układ 2000/21
Kolor zielony – granice w.c. mapy ewidencyjnej
GK.6640.4258.2017

Uwaga!
Wykazane na mapie granice nieruchomości nie zostały ustalone w terenie. Służebności gruntowe nie były badane. Niniejsza mapa będzie służyć do celów planistycznych.

ASTA - PLAN PRACOWNIA URBANISTYCZNO - ARCHITEKTONICZNA	
PRZEDMIOT OPRACOWANIA:	DATA WYRZESZENIA 2018
ZMIANA MIEJSCOWEGO PLANU ZAGOSPODAROWANIA PRZESTRZENNEGO WSI ROKICINY PODHALAŃSKIE W GMINIE RABA WYŻNA	SKALA 1:1000
KIEROWNIK PRACOWNI mgr inż. arch Anna Staniewicz	uprawniona do projektowania w planowaniu przestrzennym nr 999/89
OPRACOWAŁ: mgr inż. arch Monika Kosz tech. Olga Kaniewska	